

Bayerischer Mathematik-Test 2013

Ergebnisse

Jahrgangsstufe 10

Die folgenden Statistiken und Diagramme geben einen Überblick über die Ergebnisse des Bayerischen Mathematik-Tests 2013 für die Jahrgangsstufe 10.

Zentrale Ergebnisse

Teilnahme: 398 Gymnasien, 39741 Schülerinnen und Schüler

Bayernweiter Durchschnitt: 8,7 von 21 Bewertungseinheiten; Note: 3,7

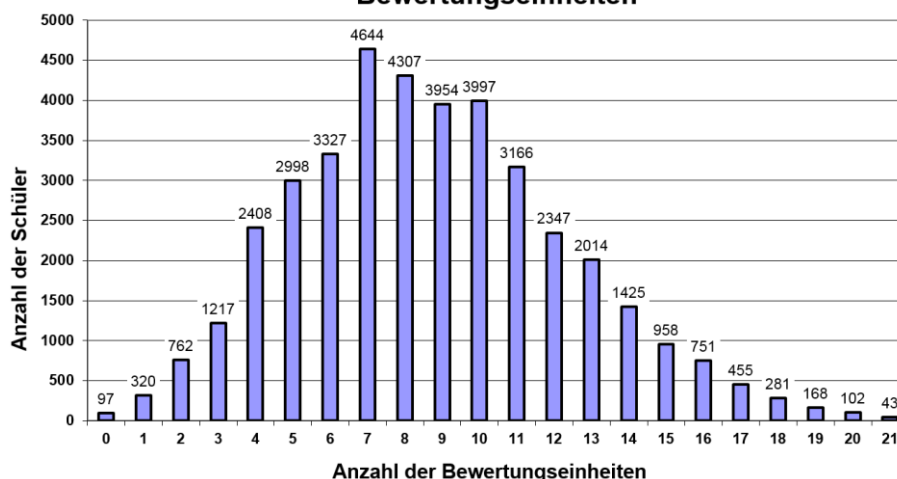
Bester Schuldurchschnitt: 11,3 Bewertungseinheiten; Note: 2,9

Schlechtester Schuldurchschnitt: 5,2 Bewertungseinheiten; Note: 4,9

Verteilung der Bewertungseinheiten

Beispiel: Bayernweit erreichten 3997 von 39741 Schülerinnen und Schülern 10 von 21 Bewertungseinheiten.

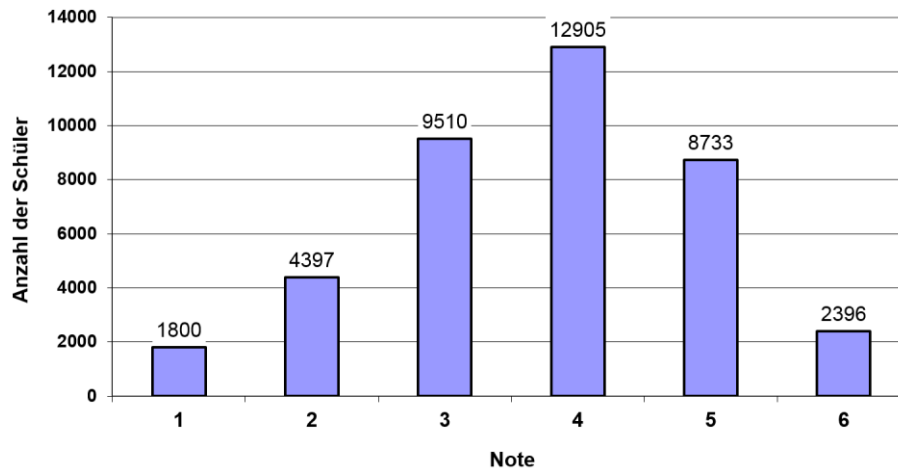
BMT10 2013 - Verteilung der Anzahl der Bewertungseinheiten



Notenverteilung

Beispiel: Bayernweit erzielten 1800 von 39741 Schülerinnen und Schülern die Note 1.

BMT10 2013 - Notenverteilung

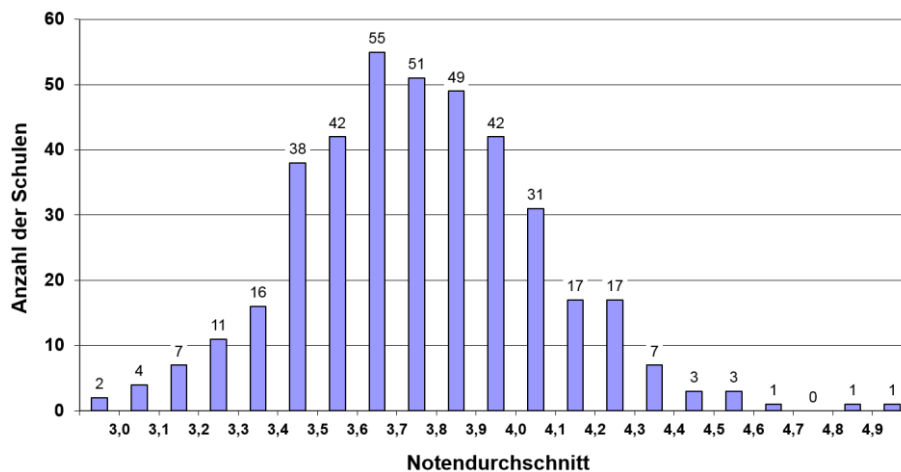


Verteilung der Notendurchschnitte der Schulen

Das Diagramm ermöglicht eine Einordnung des jeweiligen Schulergebnisses in die bayernweit erzielten Resultate.

Beispiel: 38 Gymnasien in Bayern erreichten einen Notendurchschnitt zwischen 3,4 und 3,5; eine Schule erreichte einen Notendurchschnitt von 4,9 oder schlechter.

BMT10 2013 - Verteilung der Notendurchschnitte



Ergebnisse zu den einzelnen Aufgaben

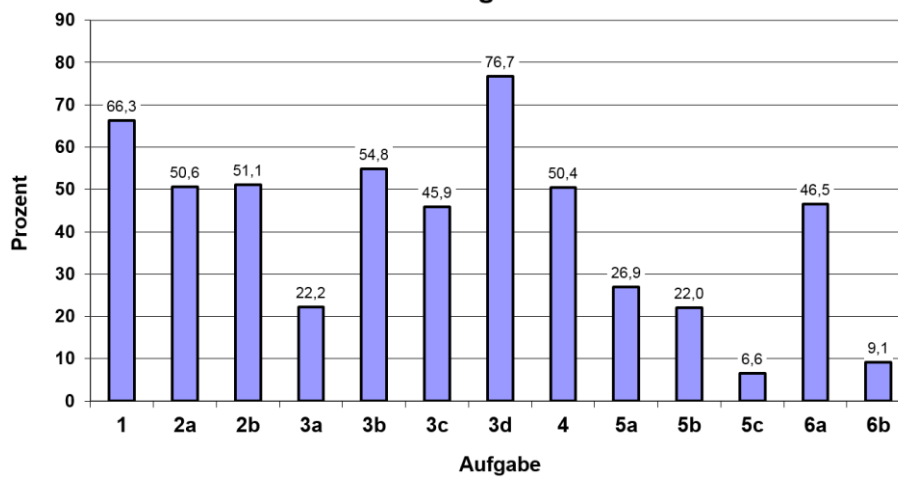
Eine sehr große Mehrheit der Fachschaften Mathematik (88 %) hält den Schwierigkeitsgrad der Aufgaben für angemessen; 11 % der Fachschaften halten den Schwierigkeitsgrad für eher zu hoch, 1 % für eher zu niedrig.

Breite Zustimmung unter den Fachschaften findet die Streuung des Schwierigkeitsgrads, die 91 % der Fachschaften als angemessen, nur 5 % als zu ausgeprägt und 4 % als zu gering einschätzen.

Die bayernweiten Erfolgsquoten zu den einzelnen Aufgaben geben Aufschluss über Stärken und Schwächen der Schülerinnen und Schüler.

Beispiel: Bei Aufgabe 2a wurden bayernweit insgesamt 50,6 % aller erreichbaren Bewertungseinheiten erzielt.

BMT10 2013 - Erfolgsquoten zu den einzelnen Aufgaben



Aufgabe	Kurzbeschreibung	erreichbare Bewertungseinheiten
1	Gleichungssystem	2
2a	Metalle (Masse)	1
2b	Metalle (Gesamtwert)	2
3a	Tangenten (Konstruktion)	2
3b	Tangenten (Streckenlänge)	1
3c	Tangenten (Flächeninhalt)	1
3d	Tangenten (Winkel)	2
4	Tankwagen	2
5a	Sandkasten (Strahlensatz)	1
5b	Sandkasten (Nullstellen und Scheitel)	2
5c	Sandkasten (Extremwert)	1
6a	Dreieck (Winkel)	2
6b	Dreieck (Zeichnung)	2