

Bayerischer Deutschtest an Realschulen 2013

Jahrgangsstufe 6

Teilnehmer:

Bayernweit nahmen teil: 35940 Schülerinnen und Schüler

Die Fehlquote beträgt: 3,04 %

Als Legastheniker waren gemeldet: 3086 (8,59 %)

Notendurchschnitt 3,20

Vergleich mit früheren Deutschtests:*

(Mittelwert: 60,12 %)

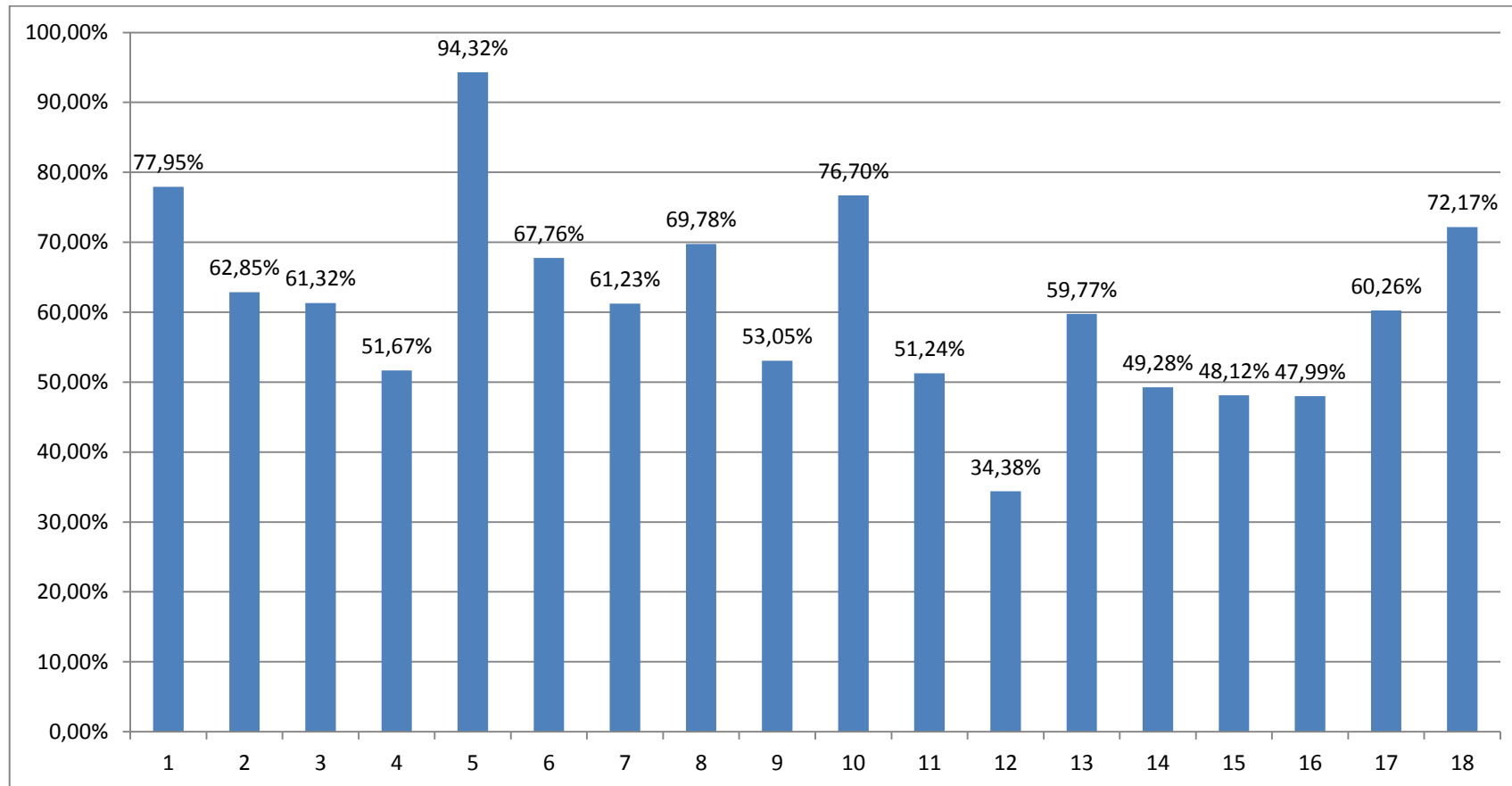
Im Jahr ...	wurden ...	
2005	63,6 %	der möglichen Punkte,
2006	62,9 %	der möglichen Punkte,
2007	58,1 %	der möglichen Punkte,
2008	63,6 %	der möglichen Punkte,
2009	51,1 %	der möglichen Punkte,
2010	59,4 %	der möglichen Punkte,
2011	54,1 %	der möglichen Punkte,.
2012	67,27 %	der möglichen Punkte,
2013	61,03%	der möglichen Punkte erreicht.

** Ein wertender Vergleich der Schülerleistungen zwischen verschiedenen Jahrgängen ist anhand dieser Daten jedoch nicht möglich, da die Konzeption der Jahrgangsstufentests nicht auf diese Fragestellung abzielt!*

Bayerischer Deutshtest an Realschulen 2013

Jahrgangsstufe 6

Jahrgangsstufe 6
Einzelaufgaben: Erreichte Gesamtpunkte in Prozent



Bayerischer Deutschtest an Realschulen 2013

Jahrgangsstufe 6

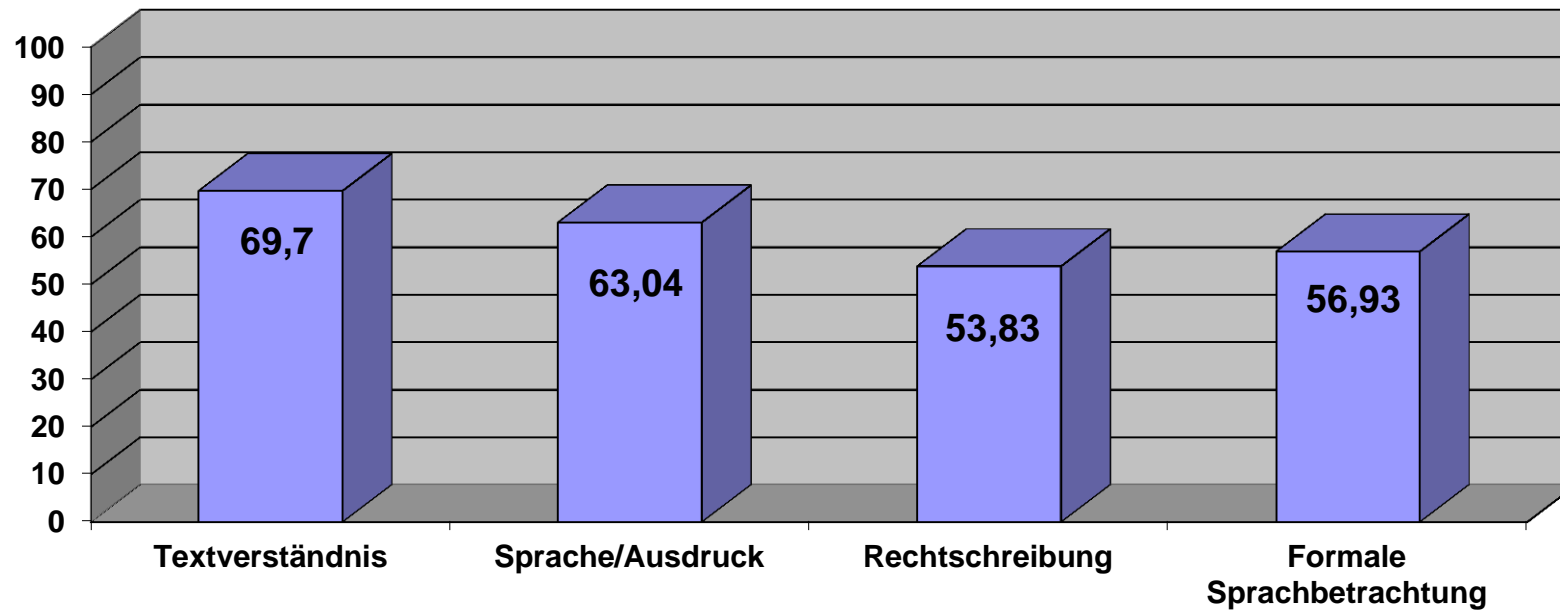
Jahrgangsstufe 6 Aufgaben und erreichte Punkte in Prozent		
Aufgaben Nr.		Erreichte Punkte in %
Lernbereich I: Textverständnis		
1	Informationen aus einem Text zeitlich richtig ordnen	77,95
2	Rätselfragen zum Text beantworten	62,85
3	Richtige Aussage zu Textabschnitt/Informationen zum Text ermitteln	61,32
4	Einem Text gezielt Informationen entnehmen	51,67
5	Nicht linearen Text auswerten	94,32
Lernbereich II: Ausdrucksfähigkeit		
6	Ausdrücke durch Wörter aus derselben Wortfamilie ersetzen	67,76
7	Wörter aus dem Text durch andere passende Formulierungen ersetzen	61,23
8	Gebräuchliche englische Begriffe durch deutsche ersetzen	69,78
9	Passende Begriffe aus dem Wortfeld <i>essen</i> finden	53,05
10	Bekanntes sprachliche Wendungen passende Bedeutung zuordnen	76,70
Lernbereich III: Rechtschreibung und Zeichensetzung		
11	Nomen mit gleich/ähnlich klingenden Konsonanten verbessern	51,24
12	Falsch geschriebene Wörter erkennen	34,38
13	Wörter mit s-Laut ergänzen und Regel zur ss-Schreibung formulieren	59,77
14	Kommas richtig setzen und Rechtschreibfehler verbessern	49,28
Lernbereich IV: Sprachbetrachtung		
15	Grammatikfehler in vorgegebenen Sätzen verbessern	48,12
16	Einen grammatischen Sachverhalt richtig erkennen und begründen	47,99
17	Starke Verben ins Präsens setzen	60,26
18	Wörter richtig deklinieren	72,17
	Summe	67,27

Bayerischer Deutschtest an Realschulen 2013

Jahrgangsstufe 6

Jahrgangsstufe 6
Lernbereiche: Erreichte Gesamtpunkte in Prozent

Lernbereich	Aufgaben	Erreichte Punkte in %
I: Textverständnis	1 – 5	69,70
II: Ausdrucksfähigkeit	6 – 10	63,04
III: Rechtschreibung und Zeichensetzung	11 – 14	53,83
IV: Sprachbetrachtung	15 – 18	56,93



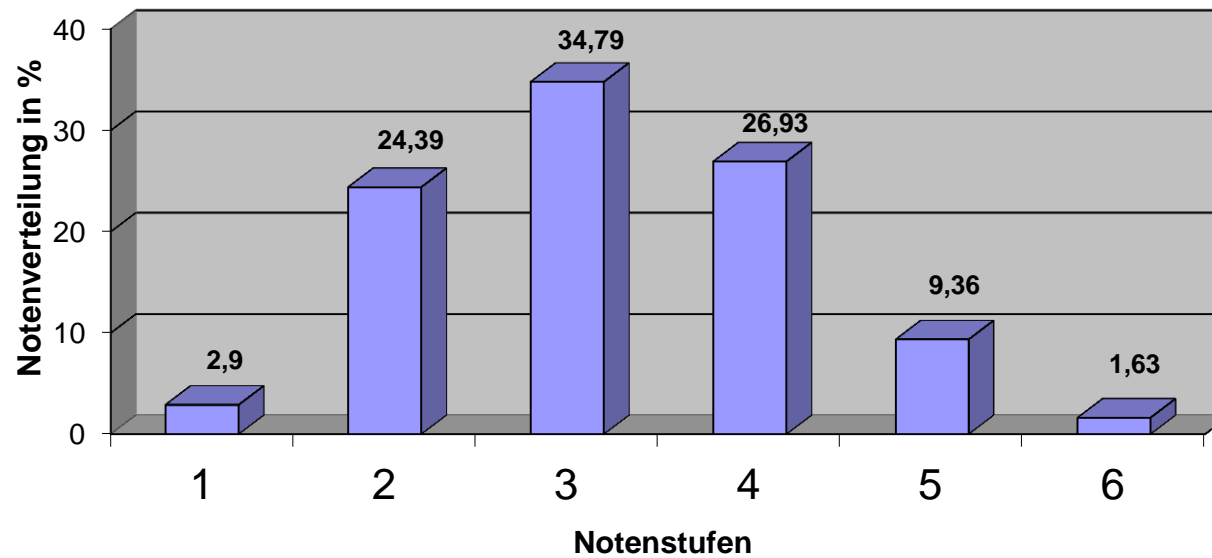
Bayerischer Deutshtest an Realschulen 2013

Jahrgangsstufe 6

Jahrgangsstufe 6

Notenverteilung

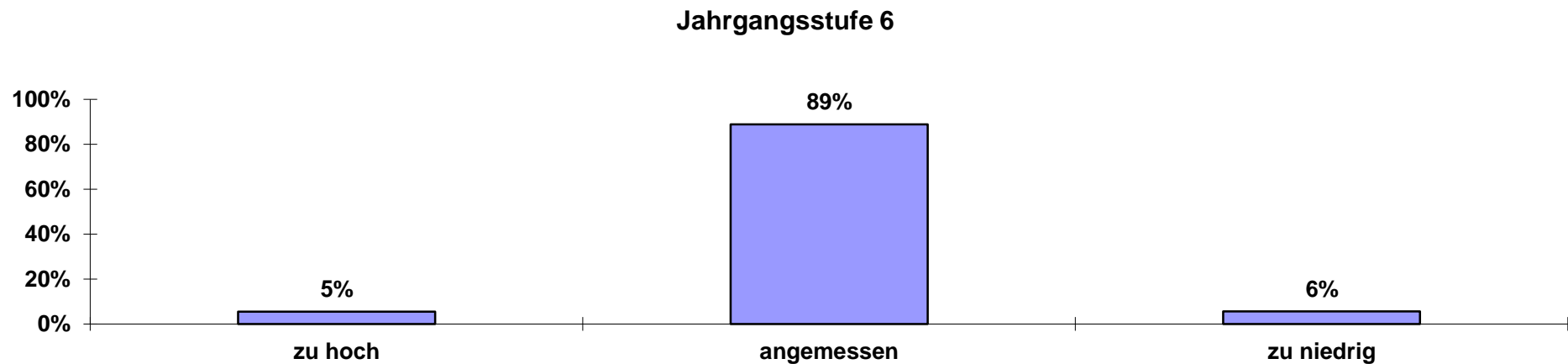
Note	1	2	3	4	5	6	Gesamt	Schnitt
Schüler	1042	8766	12505	9677	3365	585	35940	3,20
Prozent	2,90%	24,39%	34,79 %	26,93 %	9,36 %	1,63 %		



Bayerischer Deutschttest an Realschulen 2013

Jahrgangsstufe 6

Rückmeldung der Lehrkräfte: Bewertung des Anforderungsniveaus (in %)



Rückmeldung der Lehrkräfte: Bewertung der Arbeitszeit (in %)

