

# Bayerischer Deutschtest an Realschulen 2014

## Jahrgangsstufe 6

---

### Teilnehmer:

**Bayernweit nahmen teil:** 34945 Schülerinnen und Schüler

**Die Fehlquote beträgt:** 2,79 %

**Als Legastheniker waren gemeldet:** 2809 (8,04 %)

**Notendurchschnitt** 3,04

### Vergleich mit früheren Deutschtests:\*

(Mittelwert: 60,22 %)

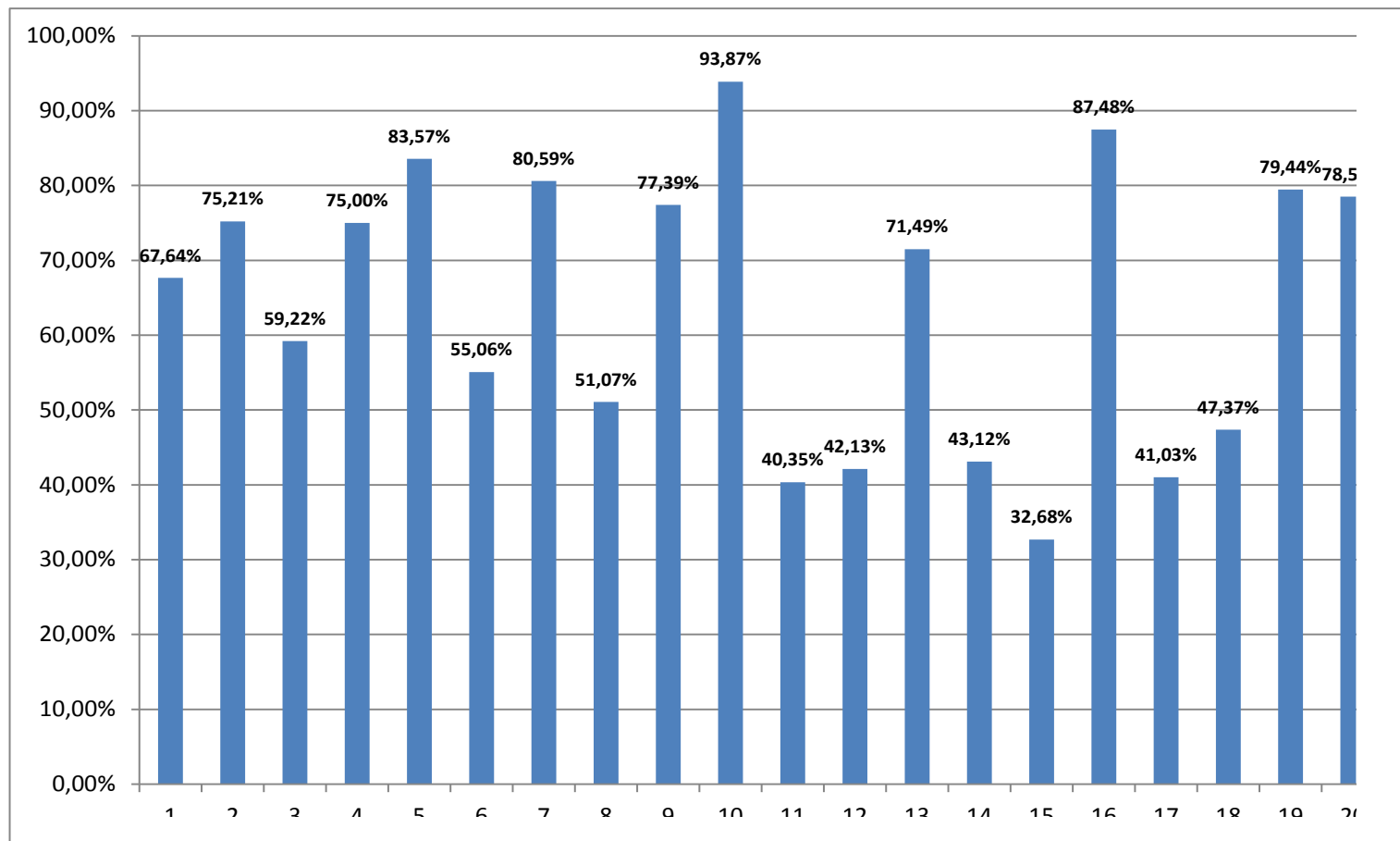
Im Jahr ...	wurden ...	
2005	63,60 %	der möglichen Punkte,
2006	62,90 %	der möglichen Punkte,
2007	58,10 %	der möglichen Punkte,
2008	63,60 %	der möglichen Punkte,
2009	51,10 %	der möglichen Punkte,
2010	59,40 %	der möglichen Punkte,
2011	54,10 %	der möglichen Punkte,
2012	67,27 %	der möglichen Punkte,
2013	61,03 %	der möglichen Punkte,
<b>2014</b>	<b>61,12 %</b>	<b>der möglichen Punkte erreicht.</b>

*\* Ein wertender Vergleich der Schülerleistungen zwischen verschiedenen Jahrgängen ist anhand dieser Daten jedoch nicht möglich, da die Konzeption der Jahrgangsstufentests nicht auf diese Fragestellung abzielt!*

# Bayerischer Deutshtest an Realschulen 2014

## Jahrgangsstufe 6

### Jahrgangsstufe 6 Einzelaufgaben: Erreichte Gesamtpunkte in Prozent



# Bayerischer Deutschtest an Realschulen 2014

## Jahrgangsstufe 6

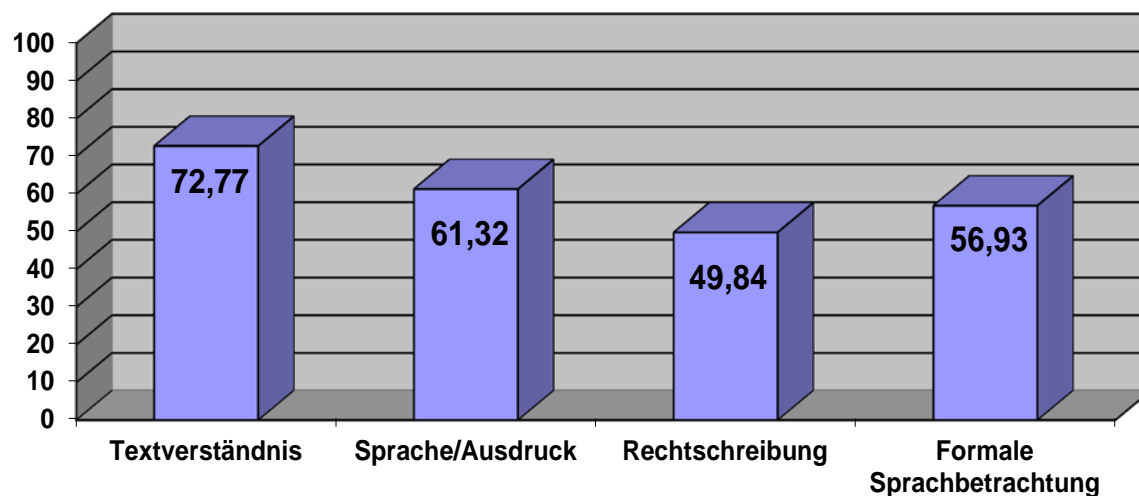
Aufgaben und erreichte Punkte in Prozent		
Aufgaben Nr.		Erreichte Punkte in %
<b>Lernbereich I: Textverständnis</b>		
1	Aussagen zum Text den einzelnen Absätzen zuordnen	67,64%
2	Sätze zum Textinhalt vervollständigen	75,21%
3	Richtige Frage zum Text ankreuzen und Fragesatz selbst formulieren	59,22%
4	Aussage zum Textäußeren (Abbildung) vervollständigen	75,00%
5	Richtige Aussagen zu einer Bild-Text-Kombination ankreuzen	83,57%
<b>Lernbereich II: Ausdrucksfähigkeit</b>		
6	Umgangssprachliche Wörter durch standardsprachliche ersetzen	55,06%
7	Vorgegebenen Tieren typische Verben zuordnen	80,59%
8	Treffende Adjektive finden und Wortzusammensetzungen bilden	51,07%
9	Aus Nomen Adjektive bilden	77,39%
10	Richtige Tiernamen in sprachlichen Wendungen erkennen	93,87%
11	Vorgegebene Verben durch aussagekräftige ersetzen.	40,35%
<b>Lernbereich III: Rechtschreibung und Zeichensetzung</b>		
12	Buchstabenschlange fehlerlos abschreiben	42,13%
13	Notwendige Kommas richtig setzen	71,49%
14	Rechtschreibfehler verbessern und <i>das</i> und <i>dass</i> richtig einsetzen	43,12%
15	Angaben aus dem Wörterbuch richtig deuten	32,68%
<b>Lernbereich IV: Sprachbetrachtung</b>		
16	„Wie“, „als“ und „noch“ richtig einsetzen	87,48%
17	Korrekte Zeitformen verwenden	41,03%
18	Zusammengesetztes Nomen mit Artikel bilden und Regel formulieren	47,37%
19	Mit vorgegebenen Satzgliedern einen Satz bilden	79,44%
20	Einfache Nebensätze richtig in Hauptsätze einfügen.	78,52%
	<b>Summe</b>	<b>61,12</b>

# Bayerischer Deutshtest an Realschulen 2014

## Jahrgangsstufe 6

### Jahrgangsstufe 6 Lernbereiche: Erreichte Gesamtpunkte in Prozent

Lernbereich	Aufgaben	Erreichte Punkte in %
I: Textverständnis	1 – 5	72,77
II: Ausdrucksfähigkeit	6 – 11	61,32
III: Rechtschreibung und Zeichensetzung	12 – 15	49,84
IV: Sprachbetrachtung	16 – 20	54,37



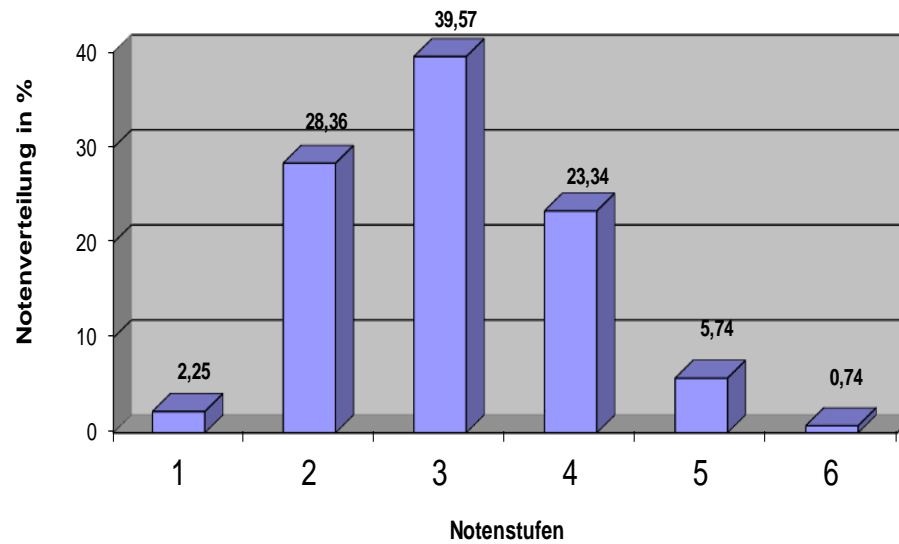
# Bayerischer Deutshtest an Realschulen 2014

## Jahrgangsstufe 6

### Jahrgangsstufe 6

#### Notenverteilung

Note	1	2	3	4	5	6	Gesamt	Schnitt
Schüler	786	9912	13826	8156	2005	260	35940	<b>3,04</b>
Prozent	2,25%	28,36%	39,57%	23,34%	5,74%	0,74%		

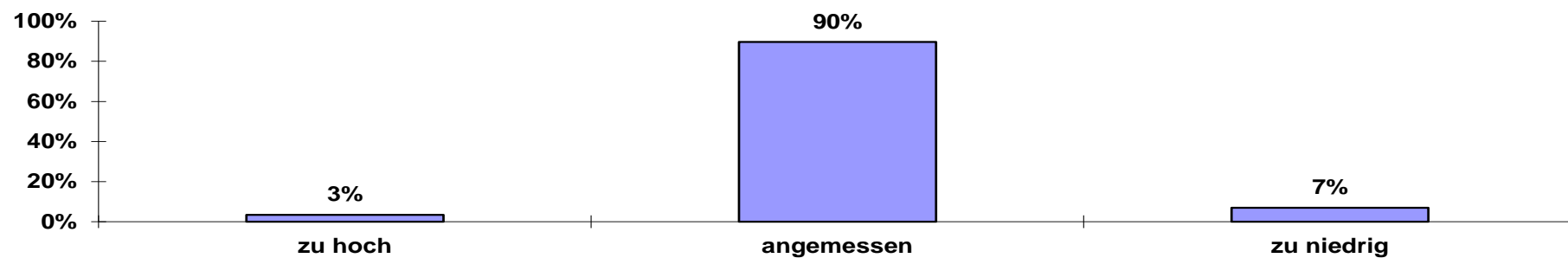


# Bayerischer Deutshtest an Realschulen 2014

## Jahrgangsstufe 6

Rückmeldung der Lehrkräfte: Bewertung des Anforderungsniveaus (in %)

### Jahrgangsstufe 6



Rückmeldung der Lehrkräfte: Bewertung der Arbeitszeit (in %)

### Jahrgangsstufe 6

