

Bayerischer Mathematik-Test 2014

Ergebnisse

Jahrgangsstufe 8

Die folgenden Statistiken und Diagramme geben einen Überblick über die Ergebnisse des Bayerischen Mathematik-Tests 2014 für die Jahrgangsstufe 8.

Zentrale Ergebnisse

Teilnahme: 406 Gymnasien, 41262 Schülerinnen und Schüler

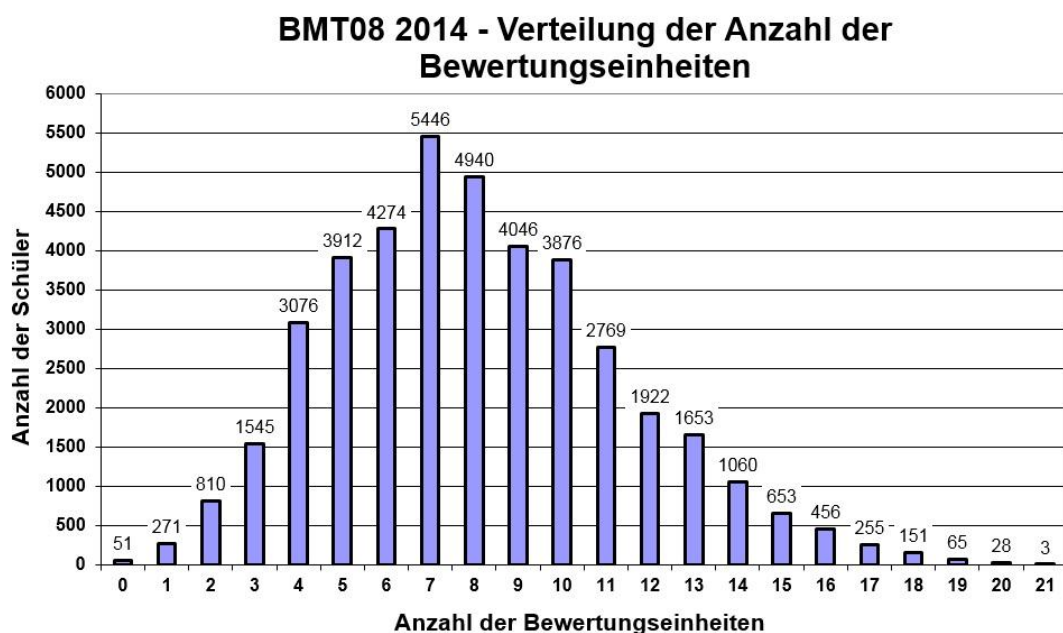
Bayernweiter Durchschnitt: 8,1 von 21 Bewertungseinheiten; Note: 3,9

Bester Schuldurchschnitt: 11,1 Bewertungseinheiten; Note: 3,0

Schlechtester Schuldurchschnitt: 5,2 Bewertungseinheiten; Note: 5,0

Verteilung der Bewertungseinheiten

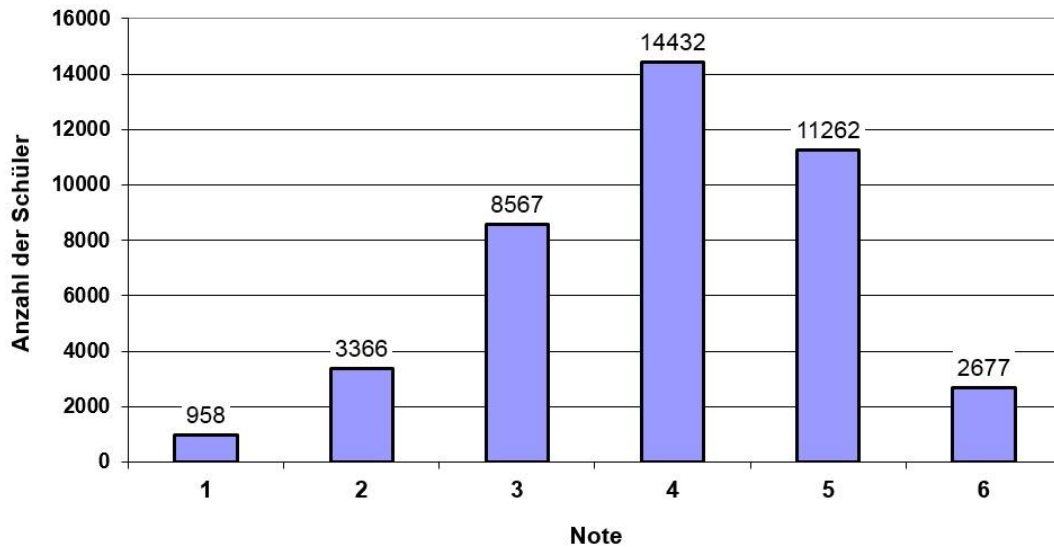
Beispiel: Bayernweit erreichten 3876 von 41262 Schülerinnen und Schülern 10 von 21 Bewertungseinheiten.



Notenverteilung

Beispiel: Bayernweit erzielten 958 von 41262 Schülerinnen und Schülern die Note 1.

BMT08 2014 - Notenverteilung

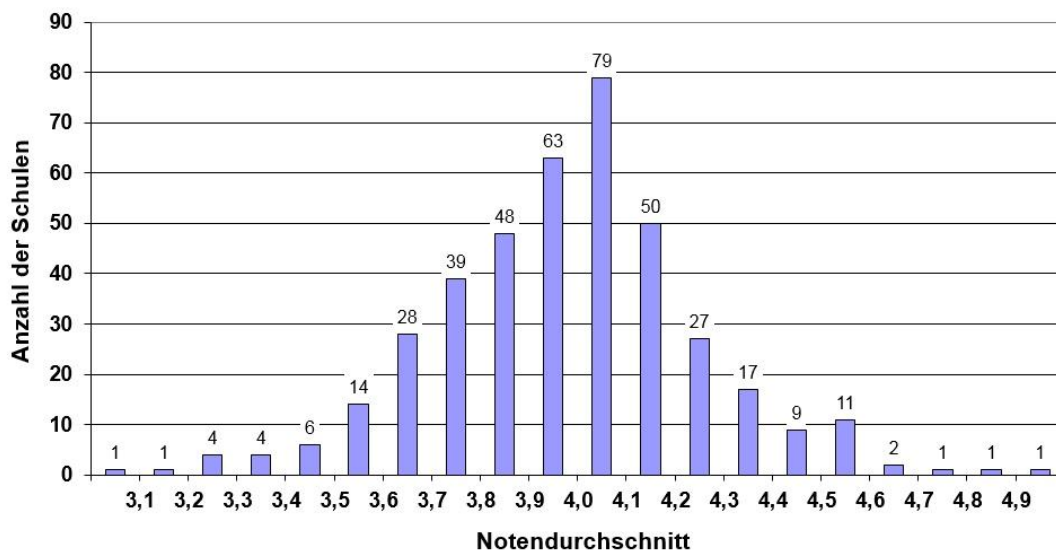


Verteilung der Notendurchschnitte der Schulen

Das Diagramm ermöglicht eine Einordnung des jeweiligen Schulergebnisses in die bayernweit erzielten Resultate.

Beispiel: 14 Gymnasien in Bayern erreichten einen Notendurchschnitt zwischen 3,5 und 3,6; eine Schule erreichte einen Notendurchschnitt besser als 3,1.

BMT08 2014 - Verteilung der Notendurchschnitte



Ergebnisse zu den einzelnen Aufgaben

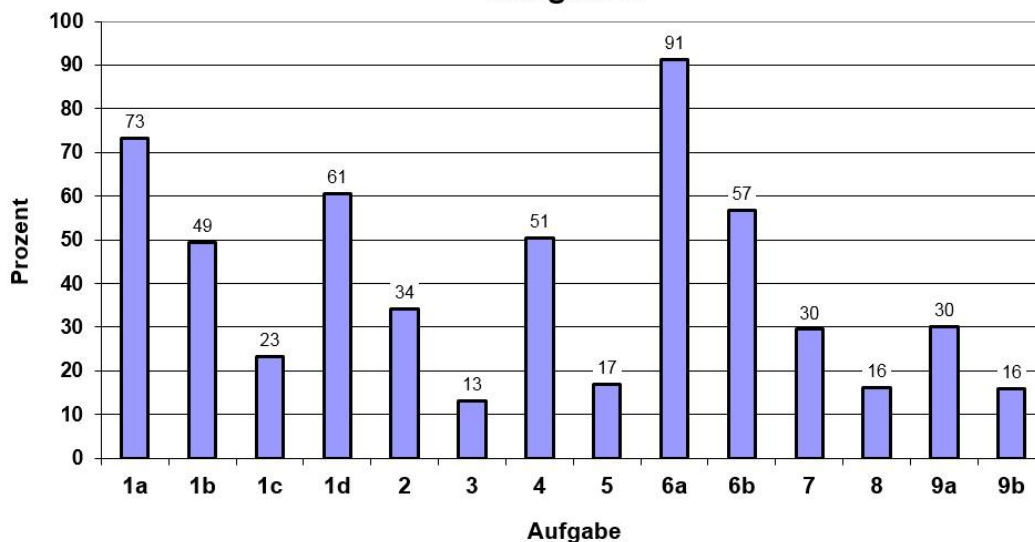
Eine große Mehrheit der Fachschaften Mathematik (74 %) hält den Schwierigkeitsgrad der Aufgaben für angemessen; 26 % der Fachschaften halten den Schwierigkeitsgrad für eher zu hoch.

Breite Zustimmung unter den Fachschaften findet die Streuung des Schwierigkeitsgrads, die 81 % der Fachschaften als angemessen, 12 % als zu ausgeprägt und 7 % als zu gering einschätzen.

Die bayernweiten Erfolgsquoten zu den einzelnen Aufgaben geben Aufschluss über Stärken und Schwächen der Schülerinnen und Schüler.

Beispiel: Bei Aufgabe 1a wurden bayernweit insgesamt 73 % aller erreichbaren Bewertungseinheiten erzielt.

BMT08 2014 - Erfolgsquoten zu den einzelnen Aufgaben



Aufgabe	Kurzbeschreibung	erreichbare Bewertungseinheiten
1a	Oktoberfest (Besucherzahl)	1
1b	Oktoberfest (Aussagen)	2
1c	Oktoberfest (Anteil)	1
1d	Oktoberfest (Luftbild)	2
2	Term (Wert)	1
3	Häufigkeit	1
4	Kongruenz	1
5	Schwimmbecken	2
6a	Mittelsenkrechten	1
6b	Umkreismittelpunkt	2
7	Term (Ausklammern)	2
8	Flächenvergleich	2
9a	Würfeln (alle Möglichkeiten)	1
9b	Würfeln (Ereignis)	2