

Bayerischer Mathematik-Test 2015

Ergebnisse

Jahrgangsstufe 10

Die folgenden Statistiken und Diagramme geben einen Überblick über die Ergebnisse des Bayerischen Mathematik-Tests 2015 für die Jahrgangsstufe 10.

Zentrale Ergebnisse

Teilnahme: 406 Gymnasien, 39291 Schülerinnen und Schüler

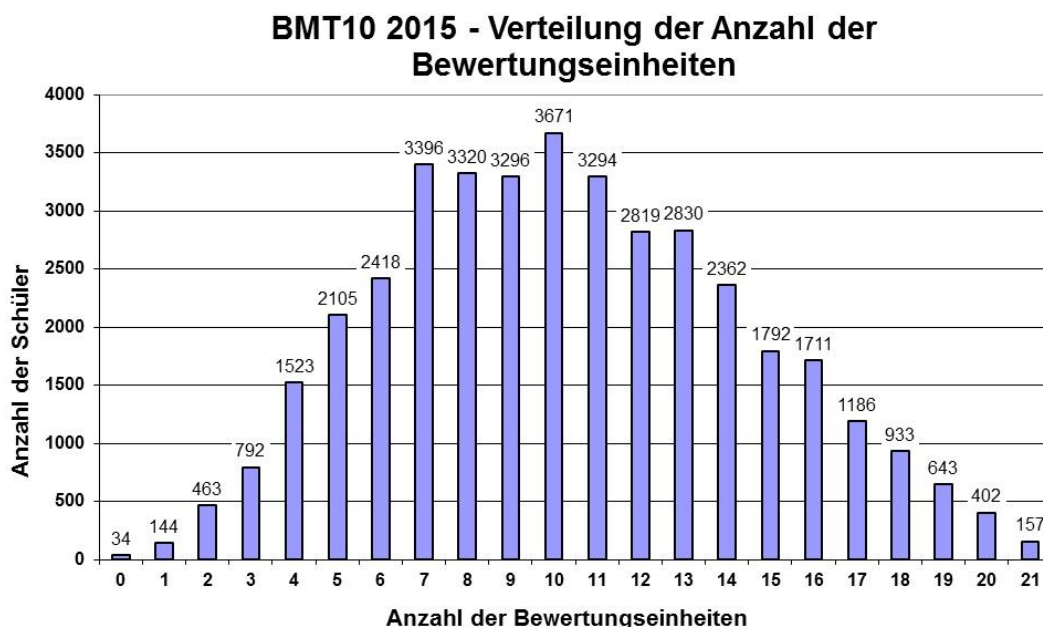
Bayernweiter Durchschnitt: 10,3 von 21 Bewertungseinheiten; Note: 3,2

Bester Schuldurchschnitt: 13,8 Bewertungseinheiten; Note: 2,2

Schlechtester Schuldurchschnitt: 6,3 Bewertungseinheiten; Note: 4,5

Verteilung der Bewertungseinheiten

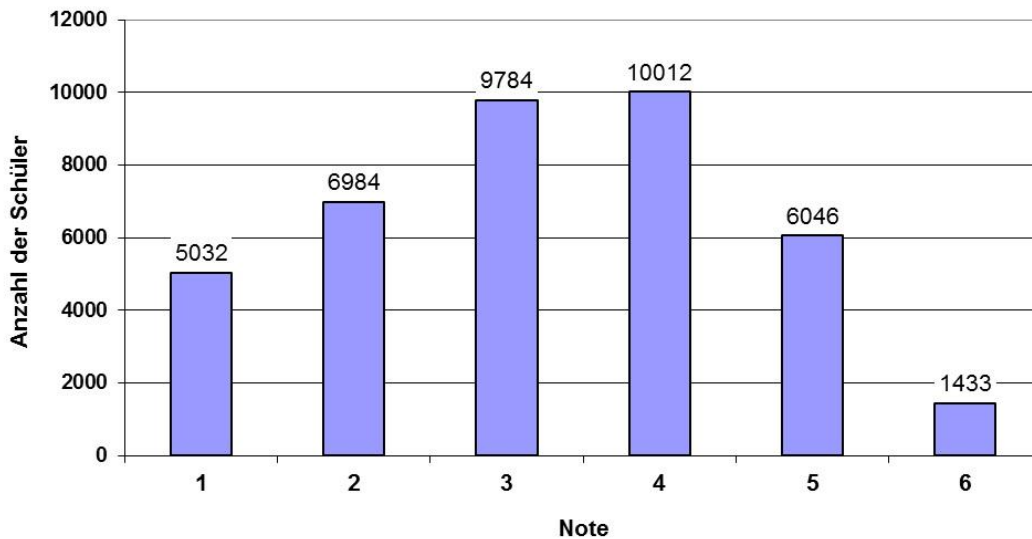
Beispiel: Bayernweit erreichten 3671 von 39291 Schülerinnen und Schülern 10 von 21 Bewertungseinheiten.



Notenverteilung

Beispiel: Bayernweit erzielten 5032 von 39291 Schülerinnen und Schülern die Note 1.

BMT10 2015 - Notenverteilung

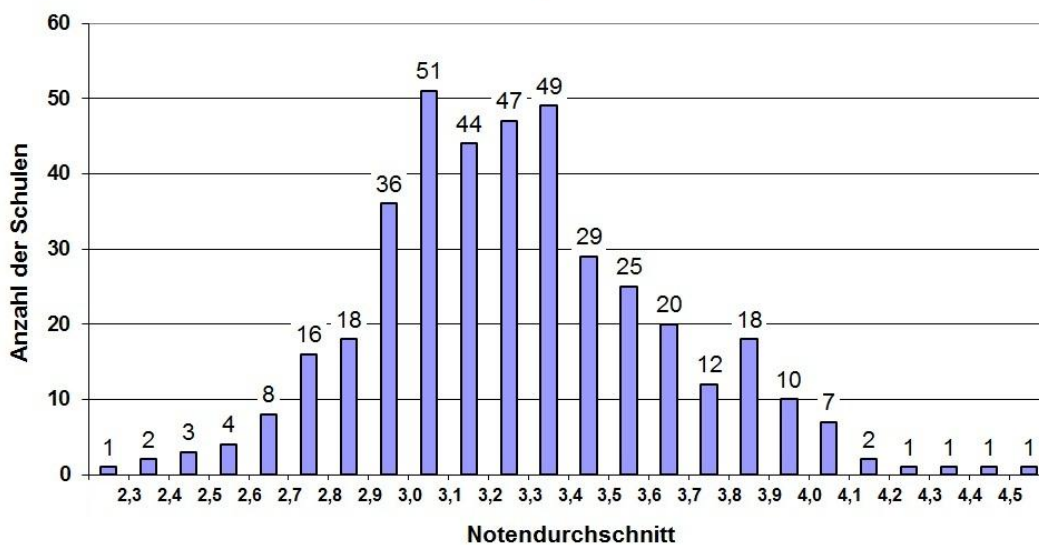


Verteilung der Notendurchschnitte der Schulen

Das Diagramm ermöglicht eine Einordnung des jeweiligen Schulergebnisses in die bayernweit erzielten Resultate.

Beispiel: 29 Gymnasien in Bayern erreichten einen Notendurchschnitt zwischen 3,4 und 3,5; eine Schule erreichte einen Notendurchschnitt von 4,5 oder schlechter.

BMT10 2015 - Verteilung der Notendurchschnitte



Ergebnisse zu den einzelnen Aufgaben

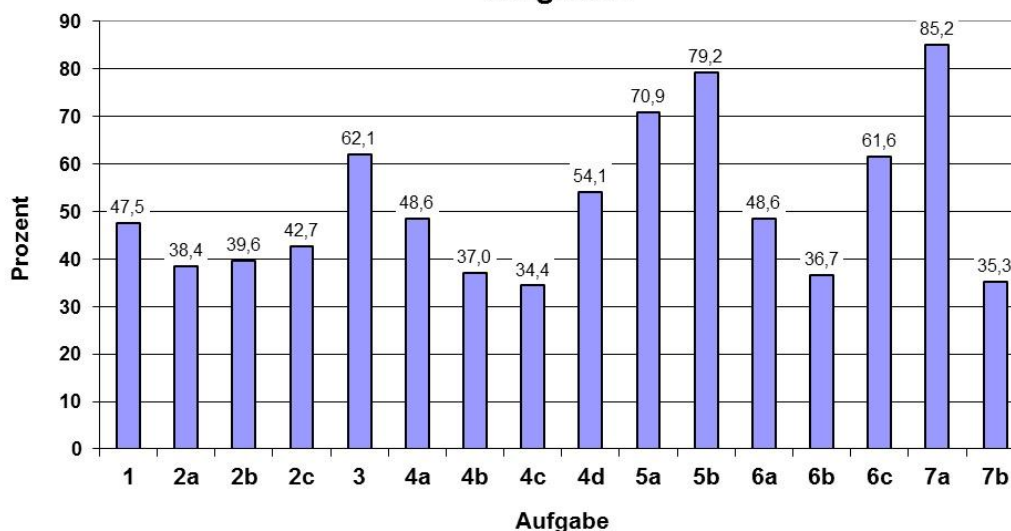
Eine große Mehrheit der Fachschaften Mathematik (89 %) hält den Schwierigkeitsgrad der Aufgaben für angemessen; 11 % der Fachschaften halten den Schwierigkeitsgrad für eher zu niedrig.

Breite Zustimmung unter den Fachschaften findet die Streuung des Schwierigkeitsgrads, die 95 % der Fachschaften als angemessen, nur 1 % als zu ausgeprägt und 4 % als zu gering einschätzen.

Die Erfolgsquoten zu den einzelnen Aufgaben geben Aufschluss über Stärken und Schwächen der bayerischen Schülerinnen und Schüler. Ein Vergleich der Schul- bzw. Klassenergebnisse mit diesen Daten ermöglicht den Schulen die Analyse spezifischer Stärken und Schwächen der eigenen Schülerinnen und Schüler.

Beispiel: Bei Aufgabe 2a wurden insgesamt 38,4 % aller erreichbaren Bewertungseinheiten (BE) erzielt.

BMT10 2015 - Erfolgsquoten zu den einzelnen Aufgaben



| Aufgabe | Kurzbeschreibung | erreichbare Bewertungseinheiten |
|---------|--------------------------|---------------------------------|
| 1 | Termvereinfachung | 2 |
| 2a | Graphen (Term) | 1 |
| 2b | Graphen (Zeichnung) | 1 |
| 2c | Graphen (Schnittpunkte) | 2 |
| 3 | Würfeln | 1 |
| 4a | Bodensee (Diagramm) | 1 |
| 4b | Bodensee (Prozent) | 2 |
| 4c | Bodensee (Flächeninhalt) | 1 |
| 4d | Bodensee (Platzbedarf) | 1 |
| 5a | Dreieck (Trigonometrie) | 1 |
| 5b | Dreieck (Pythagoras) | 1 |
| 6a | Windrad (Abschätzung) | 2 |
| 6b | Windrad (Term) | 1 |
| 6c | Windrad (Gleichung) | 1 |
| 7a | Viereck (ohne Umkreis) | 1 |
| 7b | Viereck (mit Umkreis) | 2 |