

## Bayerischer Mathematik-Test 2016

# Ergebnisse

## Jahrgangsstufe 8

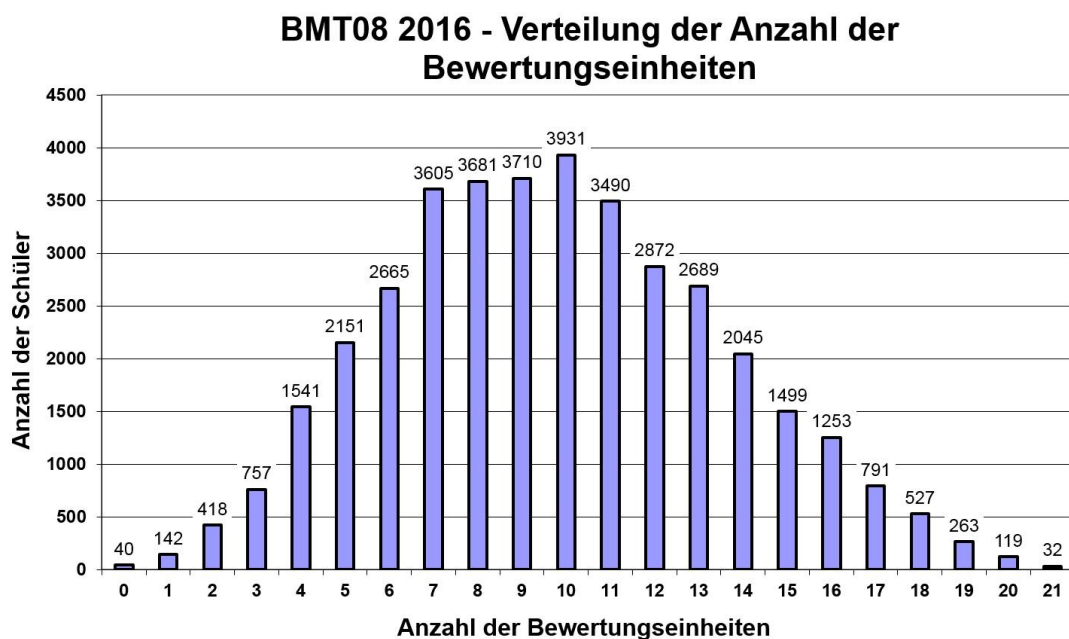
Die folgenden Statistiken und Diagramme geben einen Überblick über die Ergebnisse des Bayerischen Mathematik-Tests 2016 für die Jahrgangsstufe 8.

## Zentrale Ergebnisse

Teilnahme:	410 Gymnasien, 38221 Schülerinnen und Schüler
<b>Bayernweiter Durchschnitt:</b>	<b>9,8 von 21 Bewertungseinheiten; Note: 3,4</b>
Bester Schuldurchschnitt:	12,4 Bewertungseinheiten; Note: 2,6
Schlechtester Schuldurchschnitt:	4,8 Bewertungseinheiten; Note: 5,0

## Verteilung der Bewertungseinheiten

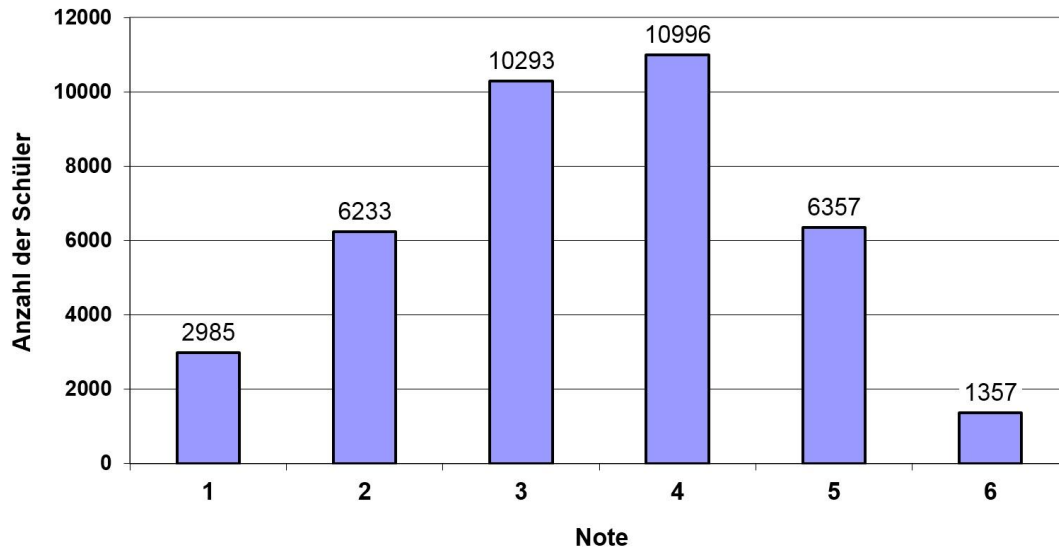
Beispiel: Bayernweit erreichten 3931 von 38221 Schülerinnen und Schülern 10 von 21 Bewertungseinheiten.



## Notenverteilung

Beispiel: Bayernweit erzielten 2985 von 38221 Schülerinnen und Schülern die Note 1.

**BMT08 2016 - Notenverteilung**

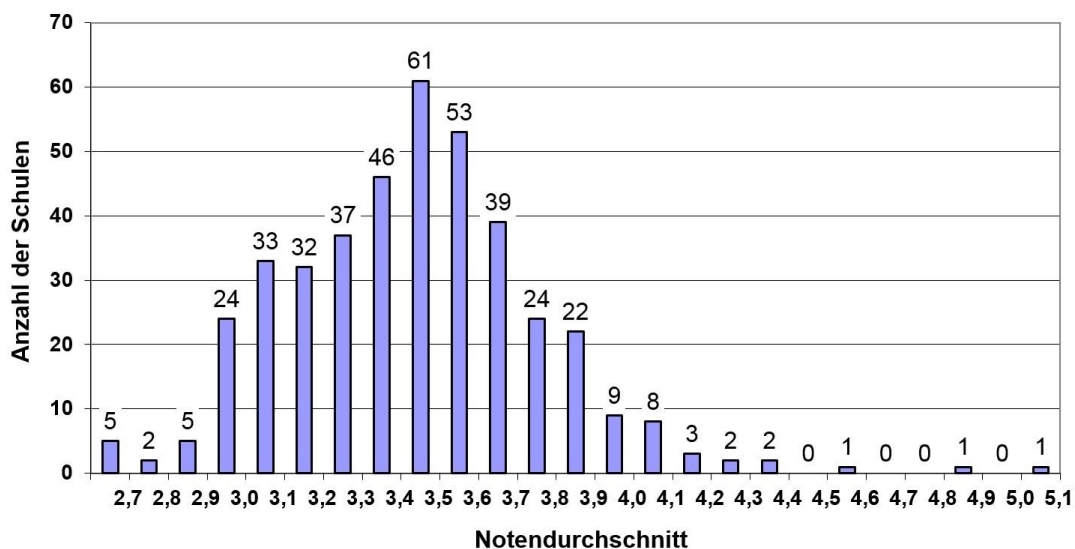


## Verteilung der Notendurchschnitte der Schulen

Das Diagramm ermöglicht eine Einordnung des eigenen Schulergebnisses in die bayernweit erzielten Resultate.

Beispiel: 53 Gymnasien in Bayern erreichten einen Notendurchschnitt zwischen 3,5 und 3,6; fünf Schulen erreichten einen besseren Notendurchschnitt als 2,7.

**BMT08 2016 - Verteilung der Notendurchschnitte**



## Ergebnisse zu den einzelnen Aufgaben

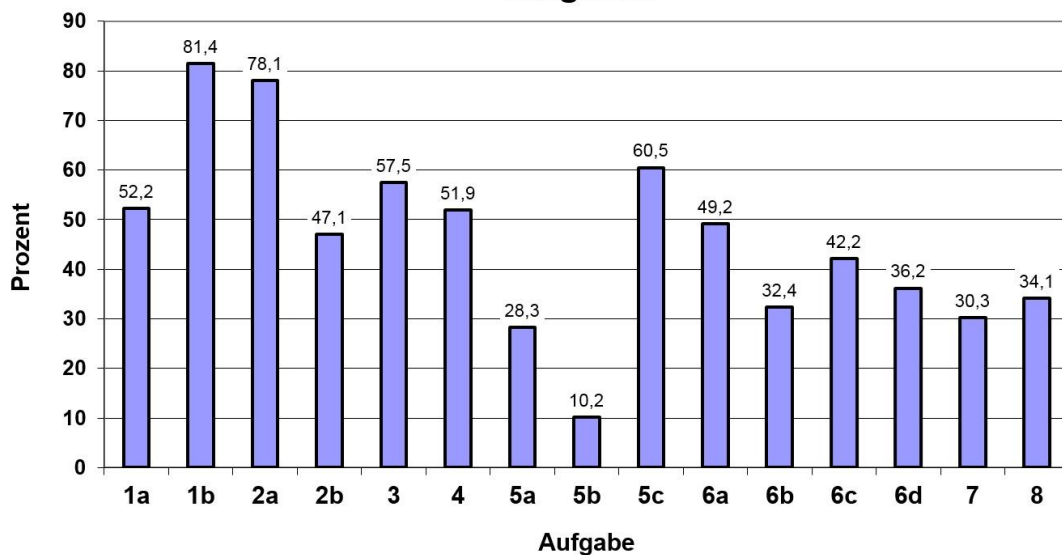
Eine sehr große Mehrheit der Fachschaften Mathematik (95 %) hält den Schwierigkeitsgrad der Aufgaben für angemessen; 3 % der Fachschaften halten den Schwierigkeitsgrad für eher zu hoch, 2 % für zu niedrig.

Sehr breite Zustimmung unter den Fachschaften findet die Streuung des Schwierigkeitsgrads, die 97 % der Fachschaften als angemessen, 2 % als zu ausgeprägt und 1 % als gering einschätzen.

Die bayernweiten Erfolgsquoten zu den einzelnen Aufgaben geben Aufschluss über Stärken und Schwächen der Schülerinnen und Schüler. Ein Vergleich der Schul- bzw. Klassenergebnisse mit diesen Daten ermöglicht den Schulen die Analyse spezifischer Stärken und Schwächen der eigenen Schülerinnen und Schüler.

Beispiel: Bei Aufgabe 5c wurden insgesamt 60,5 % aller erreichbaren Bewertungseinheiten (BE) erzielt.

**BMT08 2016 - Erfolgsquoten zu den einzelnen Aufgaben**



Aufgabe	Kurzbeschreibung	erreichbare BE
1a	Quadrate (Anteil)	1
1b	Quadrate (Symmetrie)	1
2a	Term (Rechenvorteil)	1
2b	Term (Potenzen)	1
3	Geradenkreuzung	2
4	Marathon	2
5a	Quadratseite (Flächendifferenz)	1
5b	Quadratseite (Zerlegung)	1
5c	Quadratseite (Gleichung)	2
6a	Plastikmüll (Masse)	2
6b	Plastikmüll (Fläche)	2
6c	Plastikmüll (Tüten)	1
6d	Plastikmüll (vier Länder)	1
7	vollkommene Zahl	1
8	Gleichschenkliges Dreieck	2