

Jahrgangsstufentest 2016 im Fach Deutsch für die Jahrgangsstufe 6 der Realschulen

Teilnehmer:

Bayernweit nahmen teil: 33429 Schülerinnen und Schüler

Die Fehlquote beträgt: 2,96 %

Schülerinnen und Schüler mit anerkannter Rechtschreibstörung: 2910 (8,71 %)

Notendurchschnitt 3,01

Vergleich mit früheren Jahrgangsstufentests*:

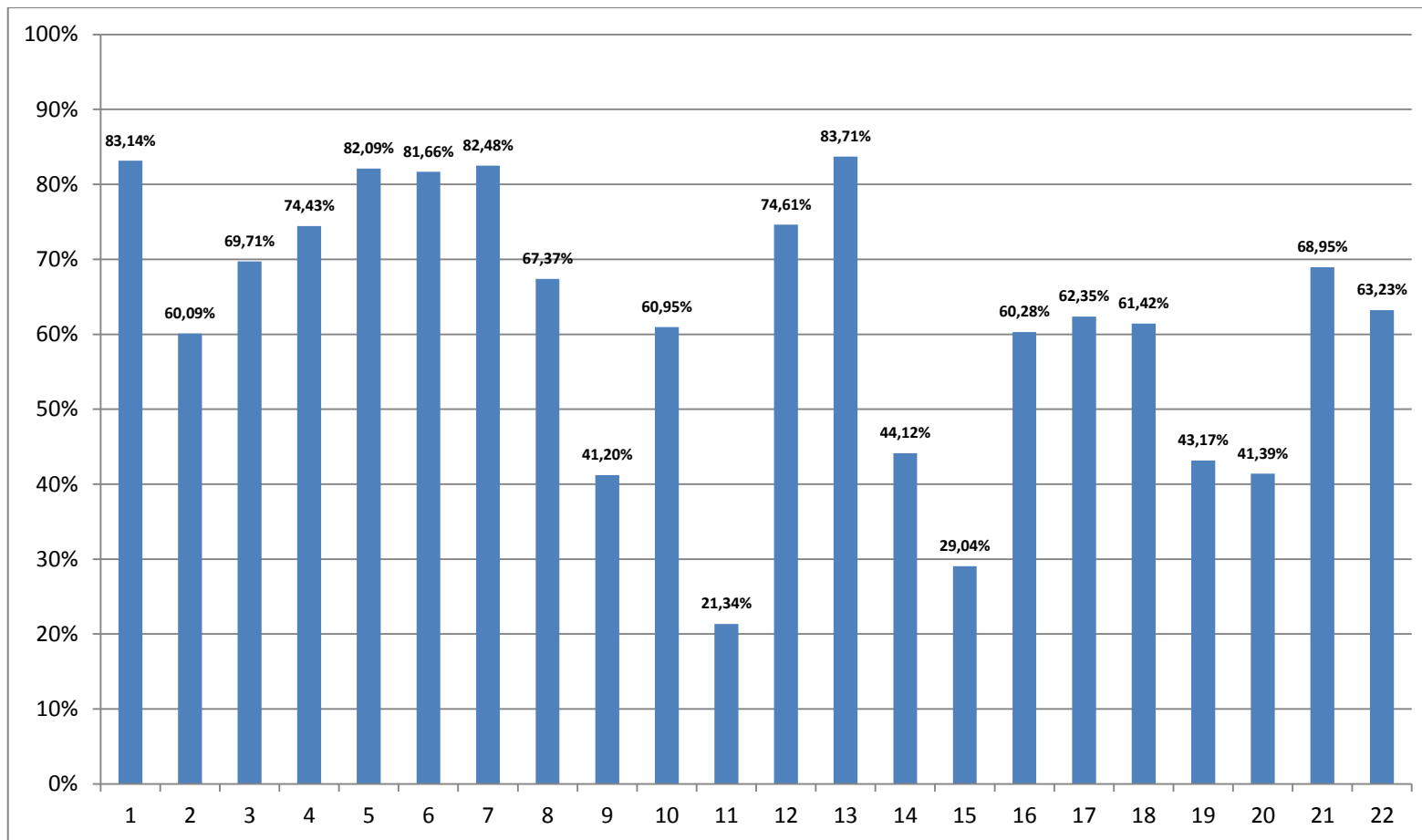
(Mittelwert: 60,30 %)

Im Jahr ...	wurden ...	
2005	63,60 %	der möglichen Punkte,
2006	62,90 %	der möglichen Punkte,
2007	58,10 %	der möglichen Punkte,
2008	63,60 %	der möglichen Punkte,
2009	51,10 %	der möglichen Punkte,
2010	59,40 %	der möglichen Punkte,
2011	54,10 %	der möglichen Punkte,
2012	67,27 %	der möglichen Punkte,
2013	61,03 %	der möglichen Punkte,
2014	61,12 %	der möglichen Punkte,
2015	58,22 %	der möglichen Punkte,
2016	63,17 %	der möglichen Punkte erreicht.

* Ein wertender Vergleich der Schülerleistungen zwischen verschiedenen Jahrgängen ist anhand dieser Daten jedoch nicht möglich, da die Konzeption der Jahrgangsstufentests nicht auf diese Fragestellung abzielt.

Jahrgangsstufentest 2016 im Fach Deutsch für die Jahrgangsstufe 6 der Realschulen

Jahrgangsstufe 6 Einzelaufgaben: Erreichte Gesamtpunkte in Prozent



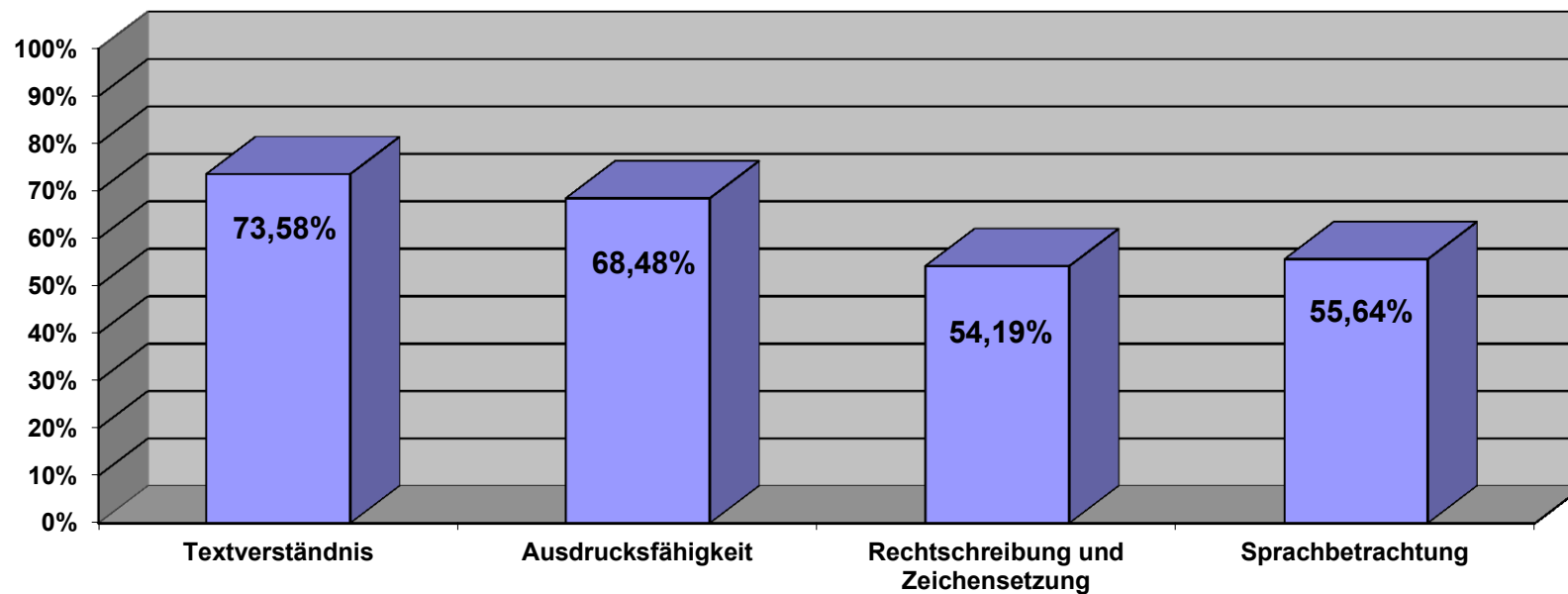
Jahrgangsstufentest 2016 im Fach Deutsch für die Jahrgangsstufe 6 der Realschulen

Aufgaben und erreichte Punkte in Prozent		
Aufgaben Nr.		Erreichte Punkte in %
Lernbereich I: Textverständnis		
1	falsche Stichpunkte zu einzelnen Absätzen erkennen und streichen	83,14 %
2	falsche Aussagen zum Text erkennen und verbessern	60,09 %
3	richtige Aussagen zum Text erkennen und die Aussage der Überschrift erfassen	69,71 %
4	textbezogenen Fragesatz zu einer vorgegebenen Antwort formulieren	74,43 %
5	richtige Aussagen zu einer Bild-Text-Kombination erkennen und ankreuzen	82,09 %
Lernbereich II: Ausdrucksfähigkeit		
6	Gegensatzpaare erkennen und ankreuzen	81,66 %
7	richtige Bedeutung von Begriffen erkennen und ankreuzen	82,48 %
8	in Sätze mit sprachlichen Wendungen die passenden Verben einsetzen	67,37 %
9	Ausdrucksfehler in einem Text erkennen und verbessern	41,20 %
10	richtige Nachsilben zur Wortbildung erkennen und ankreuzen	60,95 %
Lernbereich III: Rechtschreibung und Zeichensetzung		
11	Rechtschreibstrategie für die Großschreibung von Nomen nennen	21,34 %
12	Buchstabenschlange fehlerlos abschreiben	74,61 %
13	Nomen in die richtige alphabetische Reihenfolge setzen	83,71 %
14	notwendige Satzzeichen der wörtlichen Rede richtig setzen	44,12 %
15	richtige s-Schreibung erkennen und Wörter mit s-Laut ergänzen	29,04 %
16	notwendige Kommas richtig setzen	60,28 %
Lernbereich IV: Sprachbetrachtung		
17	Präsensformen des Verbs erkennen und ankreuzen	62,35 %
18	richtig abgetrennte Satzglieder erkennen und ankreuzen	61,42 %
19	passende Pronomen finden und einsetzen	43,17 %
20	Artikel im richtigen Kasus einsetzen und diesen bestimmen	41,39 %
21	Haupt- und Nebensätze unterscheiden	68,95 %
22	Grammatikfehler erkennen und verbessern	63,23 %
Lösungsquote bayernweit		63,17 %

Jahrgangsstufentest 2016 im Fach Deutsch für die Jahrgangsstufe 6 der Realschulen

Jahrgangsstufe 6 Lernbereiche: Erreichte Gesamtpunkte in Prozent

Lernbereich	Aufgaben	Erreichte Punkte in %
I: Textverständnis	1 – 5	73,58
II: Ausdrucksfähigkeit	6 – 10	68,48
III: Rechtschreibung und Zeichensetzung	11 – 16	54,19
IV: Sprachbetrachtung	17 – 22	55,64

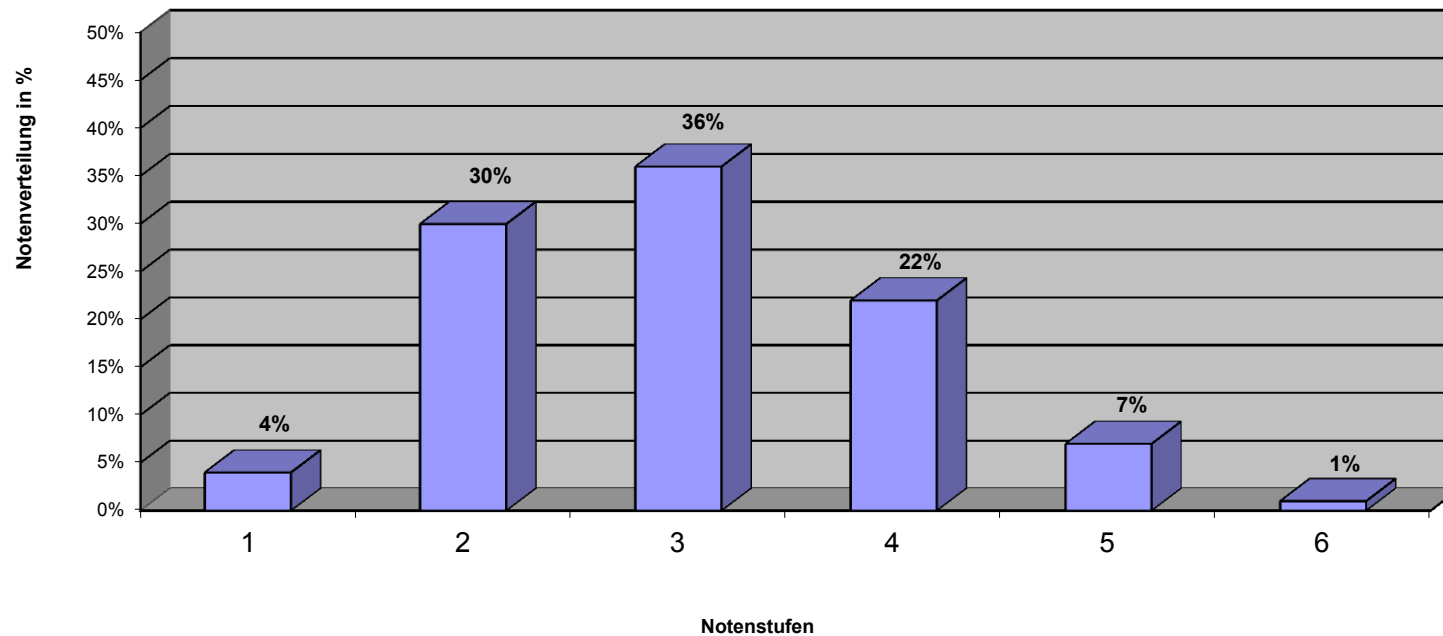


Jahrgangsstufentest 2016 im Fach Deutsch für die Jahrgangsstufe 6 der Realschulen

Jahrgangsstufe 6

Notenverteilung

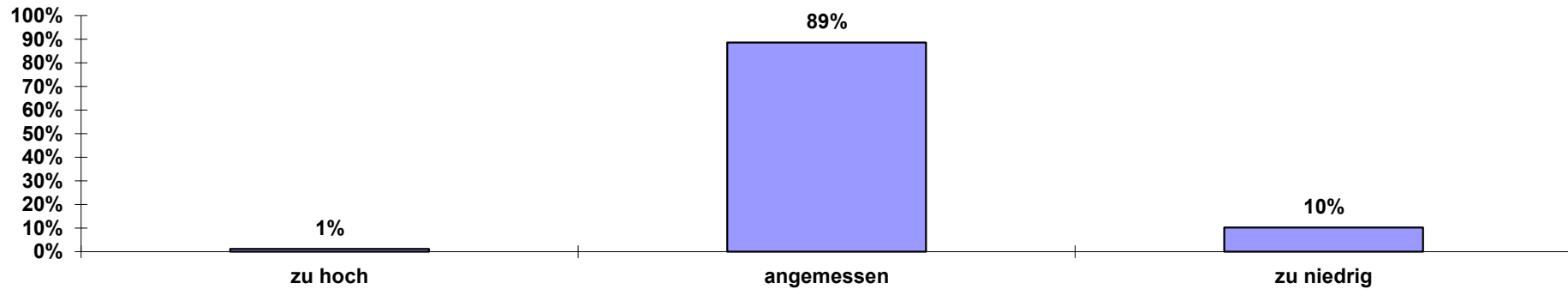
Note	1	2	3	4	5	6	Gesamt	Schnitt
Schüler	1279	10184	11959	7359	2266	382	33429	3,01
Prozent	4 %	30 %	36 %	22 %	7 %	1 %		



Jahrgangsstufentest 2016 im Fach Deutsch für die Jahrgangsstufe 6 der Realschulen

Rückmeldung der Lehrkräfte: Bewertung des Anforderungsniveaus (in %)

Jahrgangsstufe 6



Rückmeldung der Lehrkräfte: Bewertung der Arbeitszeit (in %)

Jahrgangsstufe 6

