

# Jahrgangsstufentest 2017 im Fach Deutsch für die Jahrgangsstufe 6 der Realschulen

---

## Teilnehmer:

Bayernweit nahmen teil: 32729 Schülerinnen und Schüler

Die Fehlquote beträgt: 3,59 %

Schülerinnen und Schüler mit anerkannter Rechtschreibstörung: 2695 (8,23 %)

Notendurchschnitt 3,44

## Vergleich mit früheren Jahrgangsstufentests\*:

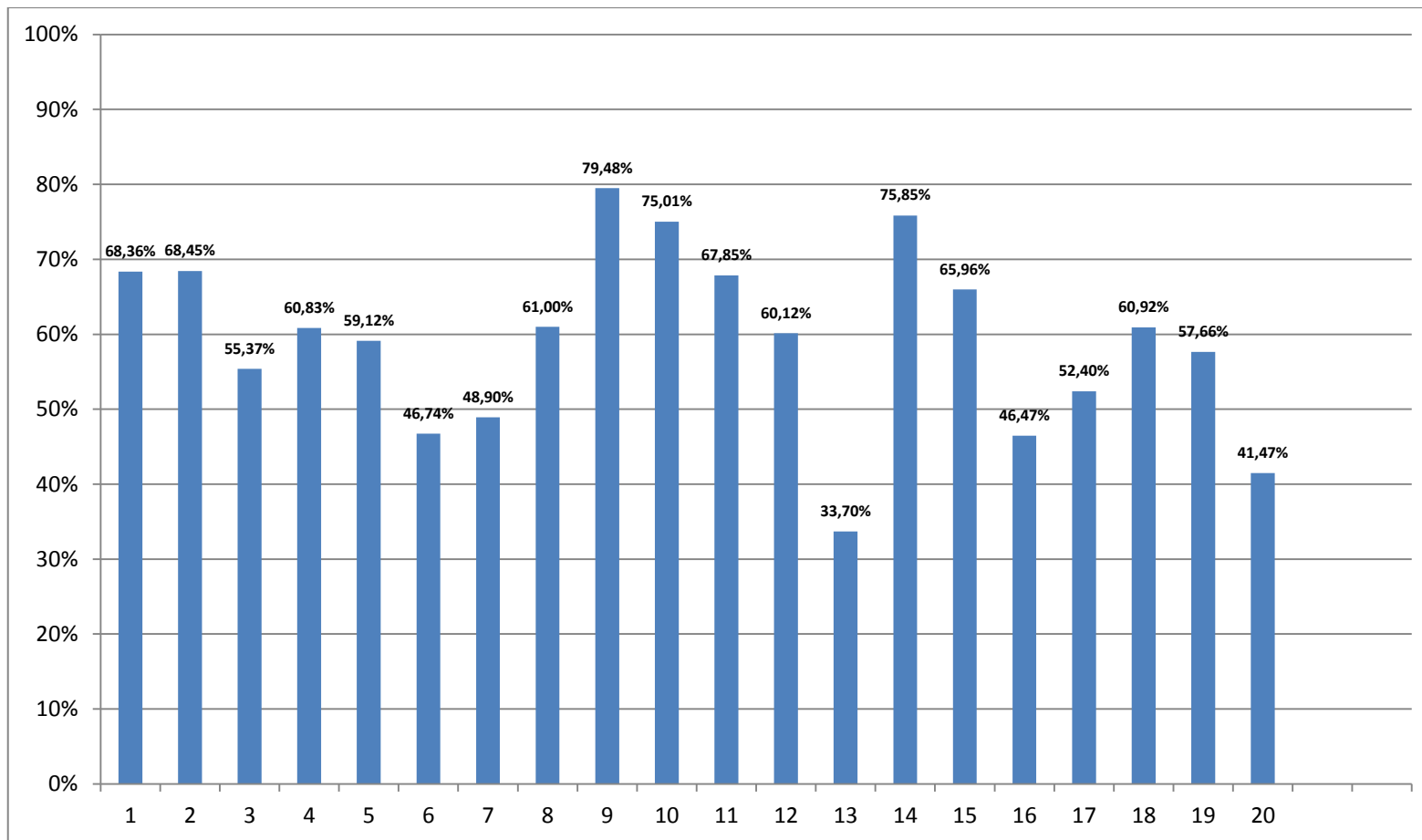
Im Jahr ...	wurden ...	
2015	58,22 %	der möglichen Punkte,
2016	63,17 %	der möglichen Punkte,
<b>2017</b>	<b>58,19 %</b>	<b>der möglichen Punkte erreicht.</b>

---

\* Ein wertender Vergleich der Schülerleistungen zwischen verschiedenen Jahrgängen ist anhand dieser Daten jedoch nicht möglich, da die Konzeption der Jahrgangsstufentests nicht auf diese Fragestellung abzielt.

# Jahrgangsstufentest 2017 im Fach Deutsch für die Jahrgangsstufe 6 der Realschulen

## Jahrgangsstufe 6 Einzelaufgaben: Erreichte Gesamtpunkte in Prozent



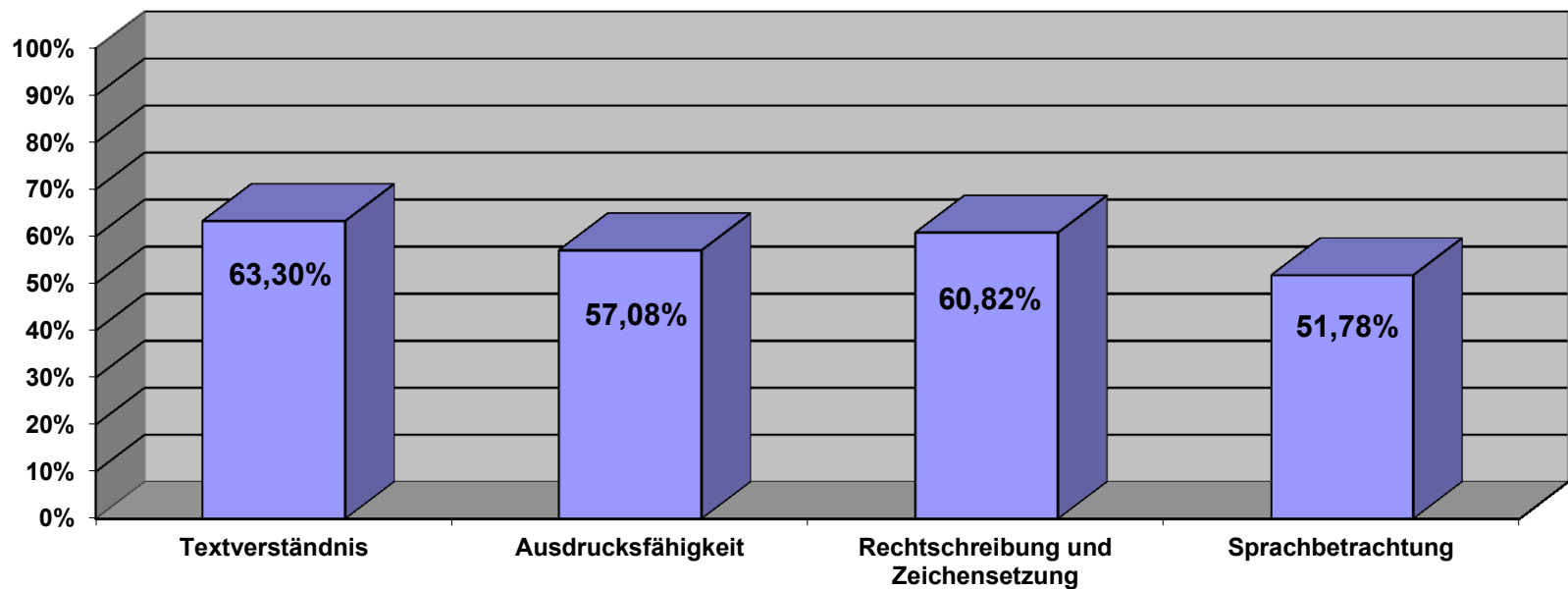
## Jahrgangsstufentest 2017 im Fach Deutsch für die Jahrgangsstufe 6 der Realschulen

Aufgaben und erreichte Punkte in Prozent		
Aufgaben Nr.		Erreichte Punkte in %
<b>Lernbereich I: Textverständnis</b>		
1	einem Text richtige Aussagen entnehmen	68,36 %
2	Fragen zum Text beantworten	68,45 %
3	die Bedeutung von Textaussagen erfassen	55,37 %
4	Informationen aus dem Text einem Schaubild zuordnen	60,83 %
5	richtige Aussagen zu einer Text-Bild-Kombination erkennen	59,12 %
<b>Lernbereich II: Ausdrucksfähigkeit</b>		
6	Aussagen aus dem Text durch passende Formulierungen ersetzen; Synonyme finden	46,74 %
7	pleonastische Formulierungen erkennen	48,90 %
8	Ausdrücke durch Wörter aus derselben Wortfamilie ersetzen	61,00 %
9	die standard-/schriftsprachlich richtige Verwendung von „wo“ erkennen	79,48 %
10	die richtige Aussage eines Satzes mit Fremdwörtern aus dem Englischen erkennen	75,01 %
<b>Lernbereich III: Rechtschreibung und Zeichensetzung</b>		
11	fehlende notwendige Kommas setzen	67,85 %
12	Rechtschreibfehler verbessern	60,12 %
13	Pronomen der Höflichkeitsanrede in einem Text erkennen und richtig schreiben	33,70 %
14	Wörter mit äu bzw. eu richtig schreiben	75,85 %
15	Wörterbucheinträge zur Rechtschreibung zweier Fremdwörter nutzen	65,96 %
<b>Lernbereich IV: Sprachbetrachtung</b>		
16	die im Kontext jeweils passende Konjunktion verwenden	46,47 %
17	Wortgruppen im jeweils richtigen Kasus einsetzen	52,40 %
18	Imperativformen richtig bilden	60,92 %
19	passende Pronomen finden und einsetzen	57,66 %
20	Adverbialien und ihre Funktion erkennen und verwenden	41,47 %
	<b>Lösungsquote bayernweit</b>	<b>58,19 %</b>

# Jahrgangsstufentest 2017 im Fach Deutsch für die Jahrgangsstufe 6 der Realschulen

## Jahrgangsstufe 6 Lernbereiche: Erreichte Gesamtpunkte in Prozent

Lernbereich	Aufgaben	Erreichte Punkte in %
I: Textverständnis	1 – 5	<b>63,30 %</b>
II: Ausdrucksfähigkeit	6 – 10	<b>57,08 %</b>
III: Rechtschreibung und Zeichensetzung	11 – 15	<b>60,82 %</b>
IV: Sprachbetrachtung	16 – 20	<b>51,78 %</b>

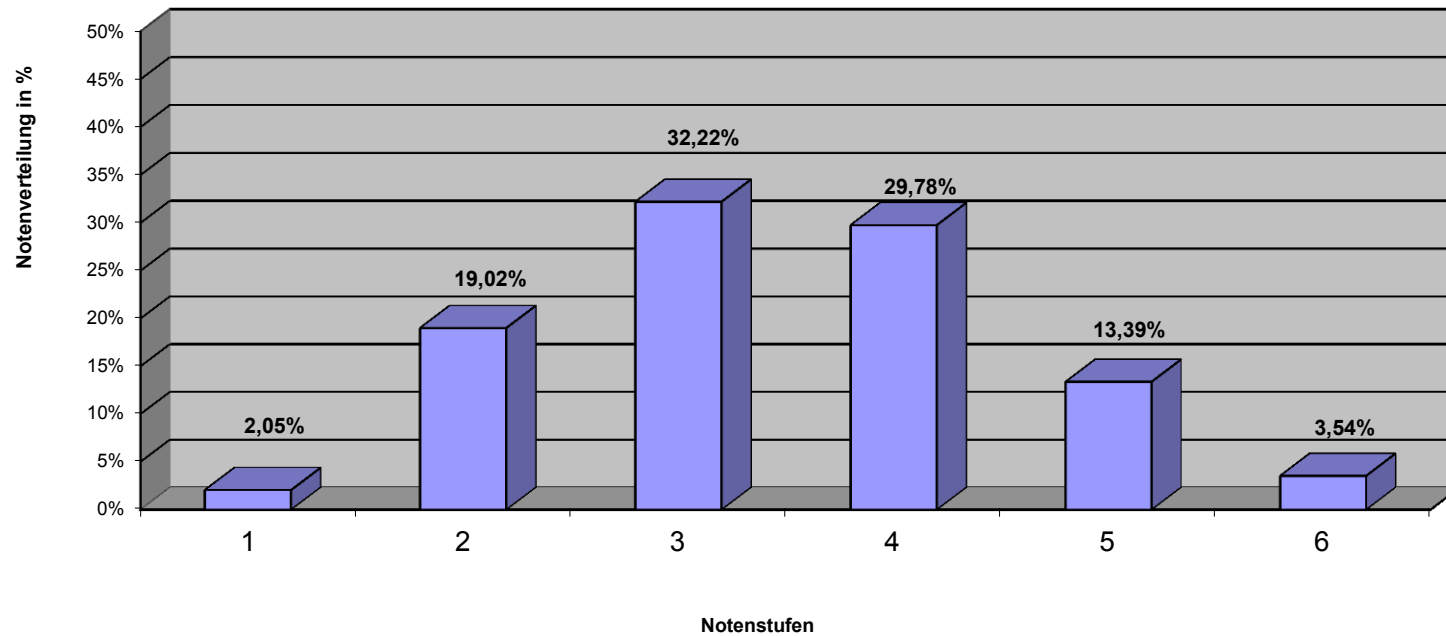


# Jahrgangsstufentest 2017 im Fach Deutsch für die Jahrgangsstufe 6 der Realschulen

## Jahrgangsstufe 6

### Notenverteilung

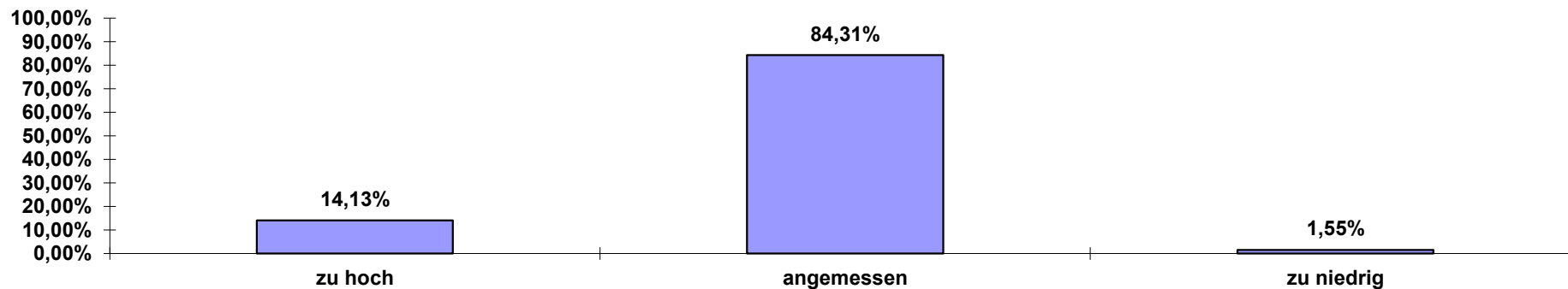
Note	1	2	3	4	5	6	Gesamt	Schnitt
Schüler	672	6224	10546	9747	4381	1159	32729	3,44
Prozent	2,05 %	19,02 %	32,22 %	29,78 %	13,39 %	3,54 %		



# Jahrgangsstufentest 2017 im Fach Deutsch für die Jahrgangsstufe 6 der Realschulen

## Rückmeldung der Lehrkräfte: Bewertung des Anforderungsniveaus (in %)

### Jahrgangsstufe 6



## Rückmeldung der Lehrkräfte: Bewertung der Arbeitszeit (in %)

### Jahrgangsstufe 6

