

Bayerischer Mathematik-Test 2017

Ergebnisse

Jahrgangsstufe 10

Die folgenden Statistiken und Diagramme geben einen Überblick über die Ergebnisse des Bayerischen Mathematik-Tests 2017 für die Jahrgangsstufe 10.

Zentrale Ergebnisse

Teilnahme: 411 Gymnasien, 33252 Schülerinnen und Schüler

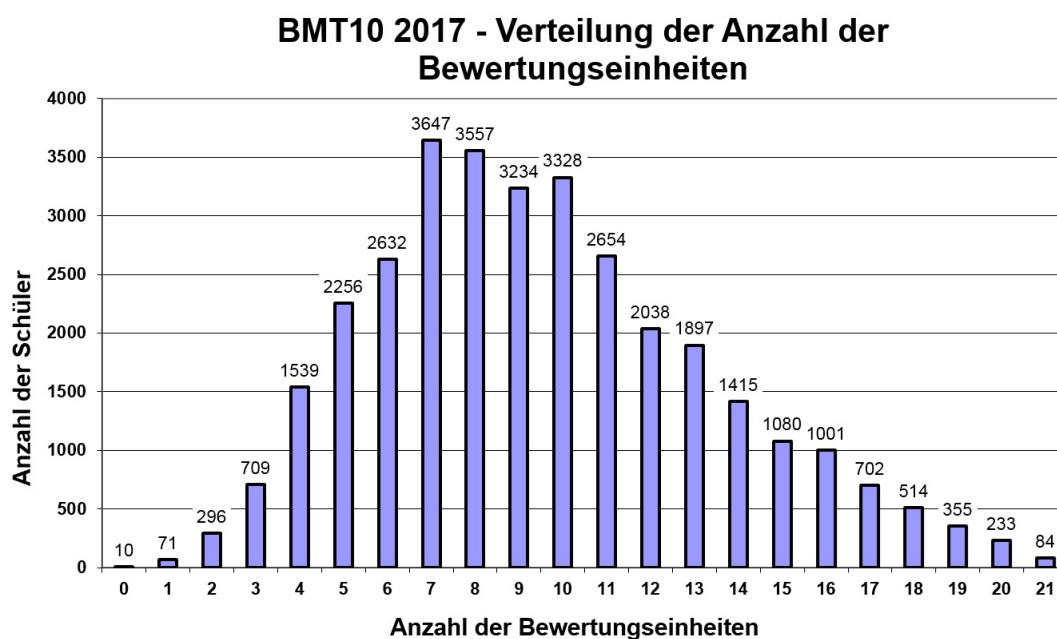
Bayernweiter Durchschnitt: 9,5 von 21 Bewertungseinheiten; Note: 3,4

Bester Schuldurchschnitt: 13,1 Bewertungseinheiten; Note: 2,3

Schlechtester Schuldurchschnitt: 6,5 Bewertungseinheiten; Note: 4,5

Verteilung der Bewertungseinheiten

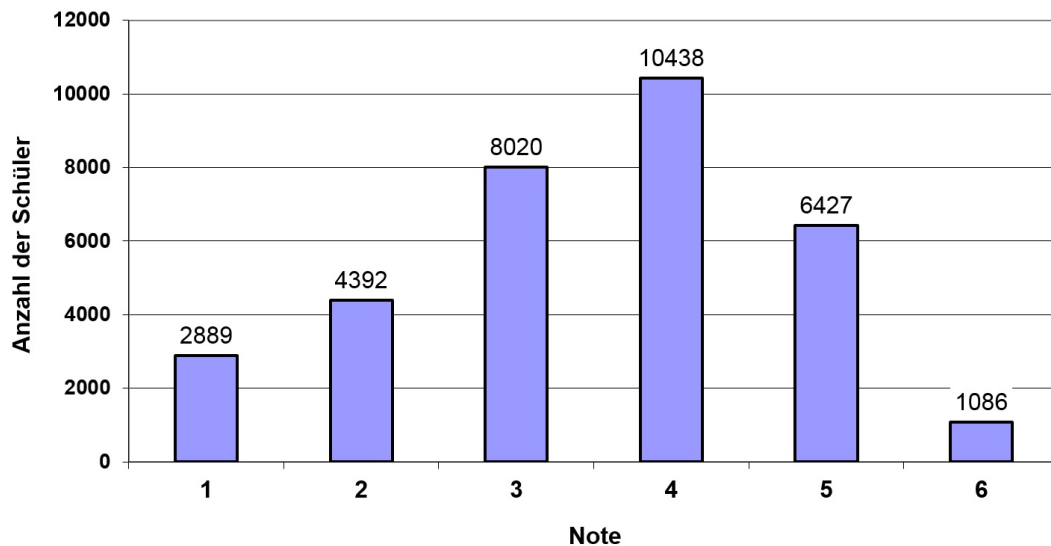
Beispiel: Bayernweit erreichten 3328 von 33252 Schülerinnen und Schülern genau 10 von 21 Bewertungseinheiten.



Notenverteilung

Beispiel: Bayernweit erzielten 2889 von 33252 Schülerinnen und Schülern die Note 1.

BMT10 2017 - Notenverteilung

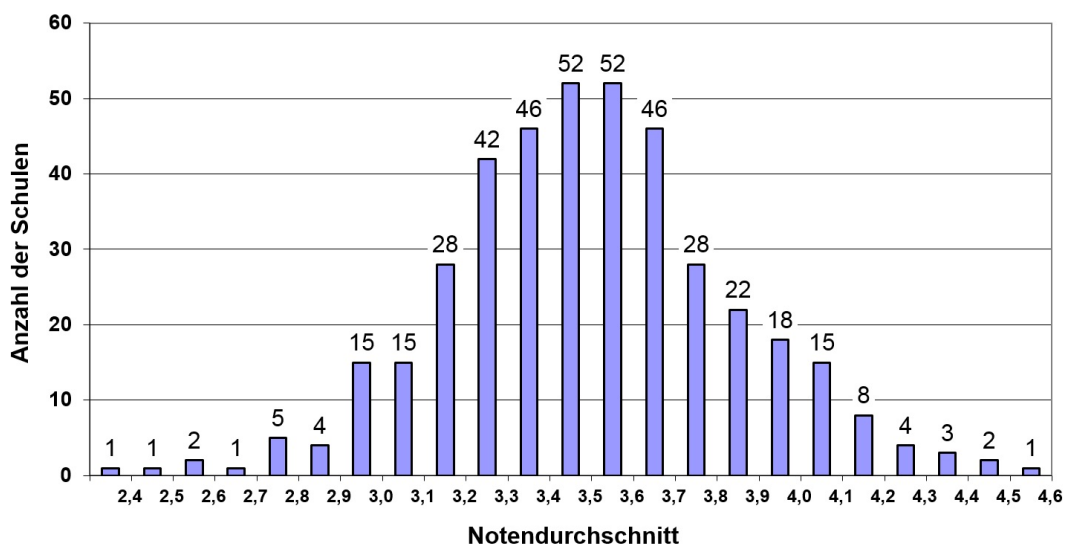


Verteilung der Notendurchschnitte der Schulen

Das Diagramm ermöglicht eine Einordnung des jeweiligen Schulergebnisses in die bayernweit erzielten Resultate.

Beispiel: 46 Gymnasien in Bayern erreichten einen Notendurchschnitt zwischen 3,3 und 3,4; eine Schule erreichte einen besseren Notendurchschnitt als 2,4.

BMT10 2017 - Verteilung der Notendurchschnitte



Ergebnisse zu den einzelnen Aufgaben

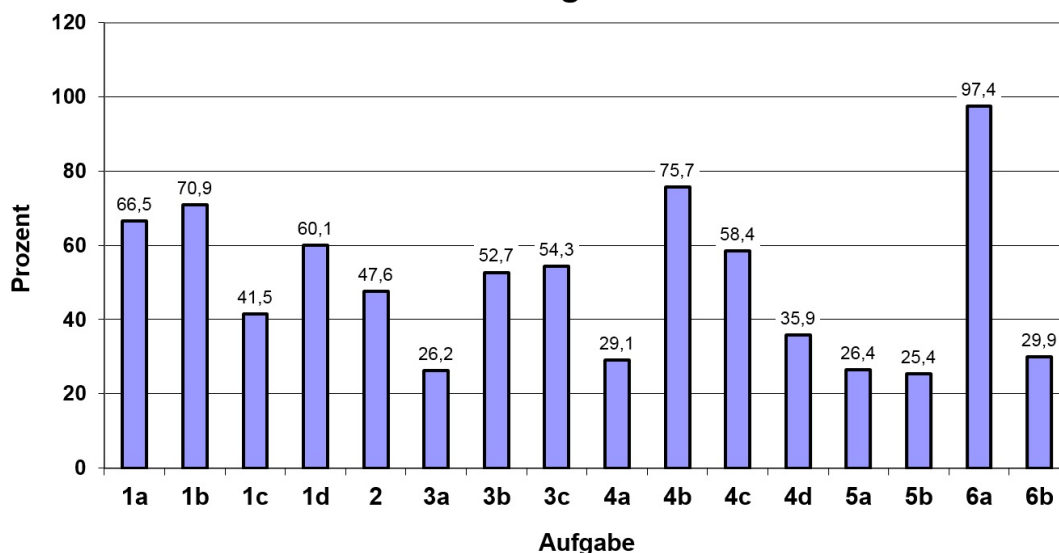
Eine sehr große Mehrheit der Fachschaften Mathematik (97 %) hält den Schwierigkeitsgrad der Aufgaben für angemessen; 2 % der Fachschaften halten den Schwierigkeitsgrad für eher zu hoch, 1 % für zu niedrig.

Sehr breite Zustimmung unter den Fachschaften findet auch die Streuung des Schwierigkeitsgrads, die 96 % der Fachschaften als angemessen, nur 2 % als zu ausgeprägt und 2 % als zu gering einschätzen.

Die Erfolgsquoten zu den einzelnen Aufgaben geben Aufschluss über Stärken und Schwächen der bayerischen Schülerinnen und Schüler. Ein Vergleich der Schul- bzw. Klassenergebnisse mit diesen Daten ermöglicht den Schulen die Analyse spezifischer Stärken und Schwächen der eigenen Schülerinnen und Schüler.

Beispiel: Bei Aufgabe 1d wurden insgesamt 60,1 % der bei dieser Aufgabe erreichbaren Bewertungseinheiten (BE) erzielt.

BMT10 2017 - Erfolgsquoten zu den einzelnen Aufgaben



Aufgabe	Kurzbeschreibung	erreichbare BE
1a	Pythagoras	1
1b	Term interpretieren	1
1c	Formel auflösen	1
1d	Funktionale Abhängigkeit	1
2	Straßensteigung	2
3a	Anteil berechnen	2
3b	Fehler angeben	1
3c	Wert berechnen	1
4a	Experiment beschreiben	1
4b	Laplace-Eigenschaft	1
4c	Ereignis angeben	1
4d	Wahrscheinlichkeit	1
5a	Parabel	2
5b	Quadratische Gleichung	2
6a	Regel prüfen	1
6b	Regel begründen	2