

JAHGANGSSTUFENTEST 2018 IM FACH MATHEMATIK FÜR DIE JAHGANGSSTUFE 6 DER REALSCHULEN

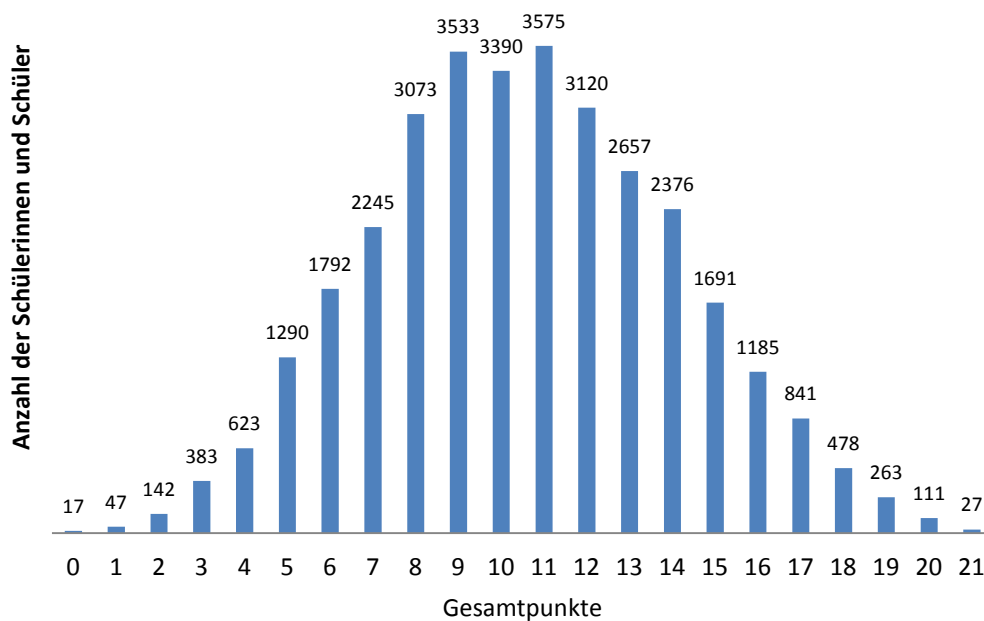
Teilnehmer:

Bayernweit nahmen teil: 32859 Schülerinnen und Schüler

Die Fehlquote beträgt: 2,73 %

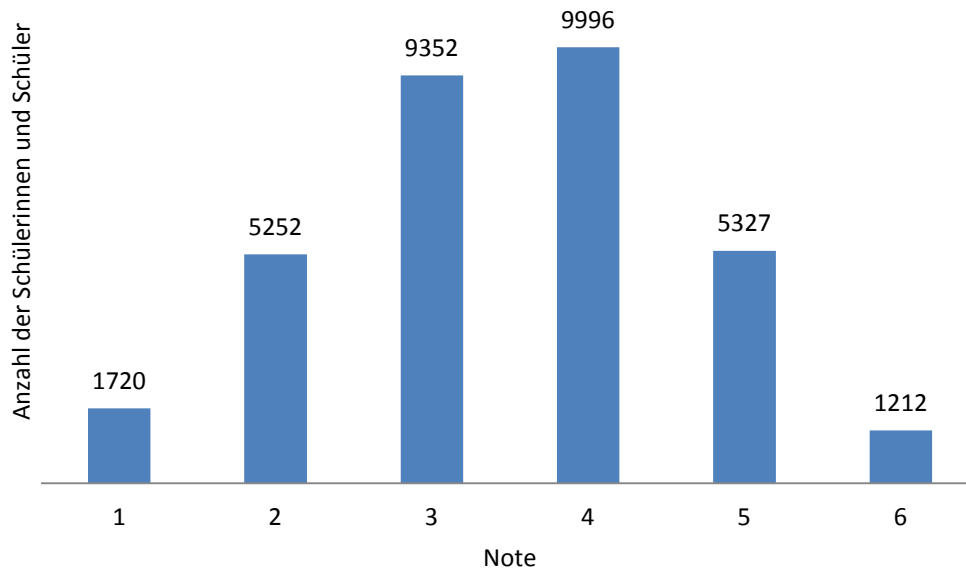
Notendurchschnitt 3,47

Verteilung der Gesamtpunkte - bayernweit:



JAHGANGSSTUFENTEST 2018 IM FACH MATHEMATIK FÜR DIE JAHGANGSSTUFE 6 DER REALSCHULEN

Verteilung der Noten – bayernweit:



Auswertung

■ Vorbemerkung:

Zu jeder Aufgabe ist eine Zuordnung zu den allgemeinen mathematischen Kompetenzen und mathematischen Leitideen angegeben. Aufgeführt sind jeweils die im Vordergrund stehenden Kompetenzen und Leitideen.

■ MATHEMATISCHE LEITIDEEN – PIKTOGRAMME:



ZAHL

Note



MESSEN



RAUM UND FORM



FUNKTIONALER ZUSAMMENHANG



DATEN UND ZUFALL

JAHGANGSSTUFENTEST 2018 IM FACH MATHEMATIK FÜR DIE JAHGANGSSTUFE 6 DER REALSCHULEN

Aufgabe 1a: Berechnungen

 MIT SYMBOLISCHEN, FORMALEN UND TECHNISCHEN ELEMENTEN DER MATHEMATIK UMGEHEN

Von den bayernweit möglichen Punkten wurden erreicht: 70 %

Aufgabe 1b: Berechnungen

 MIT SYMBOLISCHEN, FORMALEN UND TECHNISCHEN ELEMENTEN DER MATHEMATIK UMGEHEN

Von den bayernweit möglichen Punkten wurden erreicht: 35 %

Aufgabe 2a: Berechnungen

 MIT SYMBOLISCHEN, FORMALEN UND TECHNISCHEN ELEMENTEN DER MATHEMATIK UMGEHEN

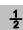
Von den bayernweit möglichen Punkten wurden erreicht: 61 %

Aufgabe 2b: Berechnungen

 MIT SYMBOLISCHEN, FORMALEN UND TECHNISCHEN ELEMENTEN DER MATHEMATIK UMGEHEN

Von den bayernweit möglichen Punkten wurden erreicht: 47 %

Aufgabe 3: Mitte finden

 PROBLEME LÖSEN


Von den bayernweit möglichen Punkten wurden erreicht: 67 %

Aufgabe 4: Winkel zeichnen

 MIT SYMBOLISCHEN, FORMALEN UND TECHNISCHEN ELEMENTEN DER MATHEMATIK UMGEHEN

Von den bayernweit möglichen Punkten wurden erreicht: 51 %

Aufgabe 5: Rechteck

 DARSTELLUNGEN VERWENDEN

Von den bayernweit möglichen Punkten wurden erreicht: 67 %

Aufgabe 6: Körper

 KOMMUNIZIEREN


Von den bayernweit möglichen Punkten wurden erreicht: 60 %

Aufgabe 7: ggT“

 MIT SYMBOLISCHEN, FORMALEN UND TECHNISCHEN ELEMENTEN DER MATHEMATIK UMGEHEN

Von den bayernweit möglichen Punkten wurden erreicht: 22 %

Aufgabe 8: Überlappende Quadrate

 PROBLEME LÖSEN

Von den bayernweit möglichen Punkten wurden erreicht: 25 %

Aufgabe 9: Winkel berechnen

 PROBLEME LÖSEN

Von den bayernweit möglichen Punkten wurden erreicht: 38 %

JAHGANGSSTUFENTEST 2018 IM FACH MATHEMATIK FÜR DIE JAHGANGSSTUFE 6 DER REALSCHULEN

Aufgabe 10: Quadernetz

 DARSTELLUNGEN VERWENDEN


Von den bayernweit möglichen Punkten wurden erreicht: 68 %

Aufgabe 11: Zahlenfolge

$\frac{1}{2}$ PROBLEME LÖSEN

Von den bayernweit möglichen Punkten wurden erreicht: 47 %

Aufgabe 12: Schaufel

 MODELLIEREN

Von den bayernweit möglichen Punkten wurden erreicht: 46 %

Aufgabe 13: Primzahlen

$\frac{1}{2}$ MIT SYMBOLISCHEN, FORMALEN UND TECHNISCHEN ELEMENTEN DER MATHEMATIK UMGEHEN

Von den bayernweit möglichen Punkten wurden erreicht: 23 %

Aufgabe 14: Klammern setzen

$\frac{1}{2}$ MIT SYMBOLISCHEN, FORMALEN UND TECHNISCHEN ELEMENTEN DER MATHEMATIK UMGEHEN


Von den bayernweit möglichen Punkten wurden erreicht: 35 %

Aufgabe 15: Größenumwandlung

 MIT SYMBOLISCHEN, FORMALEN UND TECHNISCHEN ELEMENTEN DER MATHEMATIK UMGEHEN

Von den bayernweit möglichen Punkten wurden erreicht: 54 %

Aufgabe 16: Parallele Geraden

 DARSTELLUNGEN VERWENDEN

Von den bayernweit möglichen Punkten wurden erreicht: 82 %

Aufgabe 17: Skilift

 PROBLEME LÖSEN

Von den bayernweit möglichen Punkten wurden erreicht: 46 %

Aufgabe 18: Der kleine Walter

$\frac{1}{2}$ PROBLEME LÖSEN

Von den bayernweit möglichen Punkten wurden erreicht: 68 %

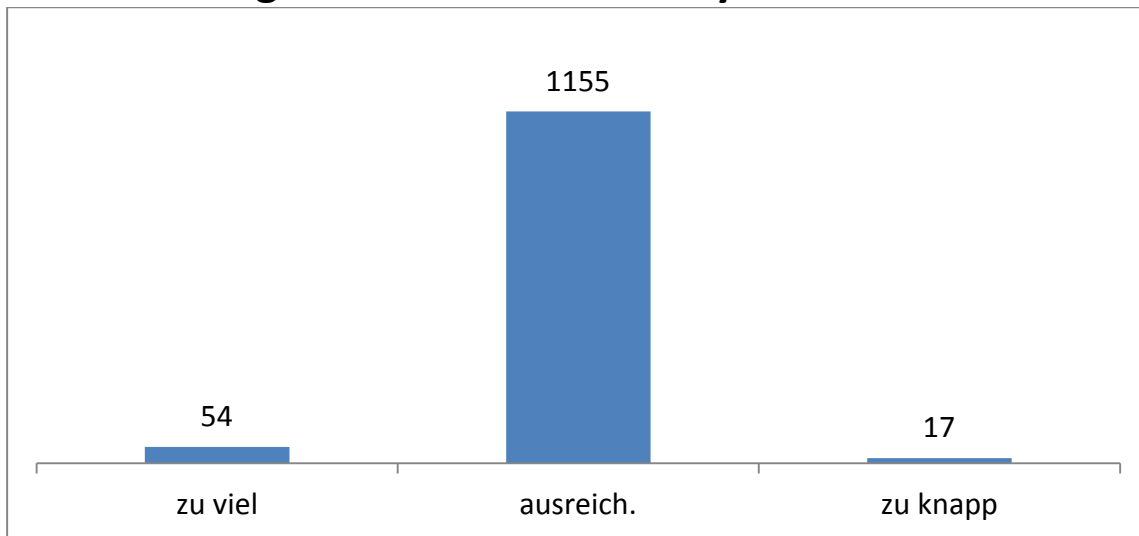
Aufgabe 19: Diagramm

 MATHEMATISCHE DARSTELLUNGEN VERWENDEN

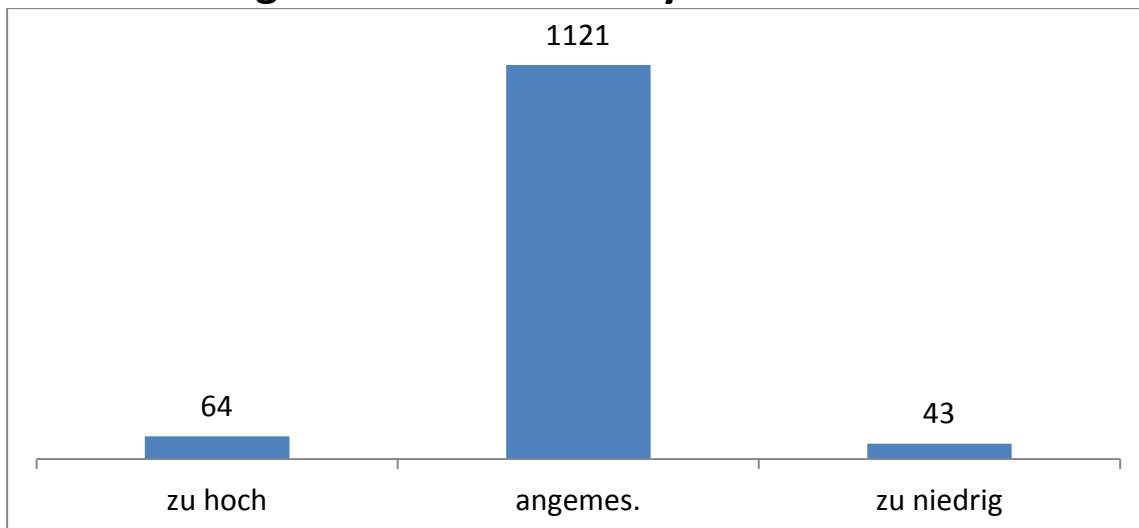
Von den bayernweit möglichen Punkten wurden erreicht: 42 %

JAHGANGSSTUFENTEST 2018 IM FACH MATHEMATIK FÜR DIE JAHGANGSSTUFE 6 DER REALSCHULEN

Rückmeldungen zur Arbeitszeit - bayernweit:



Rückmeldungen zum Niveau - bayernweit:



Rückmeldungen zum Diagnosebogen - bayernweit:

