

**Jahrgangsstufen-Test Deutsch  
am Gymnasium  
19. September 2001**

**Statistische Auswertung**

**Staatsinstitut für Schulpädagogik und Bildungsforschung  
Abteilung Gymnasium - Referat Deutsch  
OStRin Ursula Triller  
November 2001**

## Übersicht

<b>1</b>	<b>Datengrundlage</b>	<b>3</b>
<b>2</b>	<b>Notenverteilung</b>	<b>4</b>
<b>2.1</b>	<b>Notenschlüssel</b>	<b>4</b>
<b>2.2</b>	<b>Notenverteilung bayernweit (in absoluten Zahlen)</b>	<b>5</b>
<b>2.3</b>	<b>Notenverteilung bayernweit (in Prozentwerten)</b>	<b>6</b>
<b>2.4</b>	<b>Notendurchschnitte der einzelnen MB-Bezirke und bayernweiter Notendurchschnitt (in absoluten Zahlen)</b>	<b>7</b>
<b>2.5</b>	<b>Anteil der Legastheniker in den MB-Bezirken und bayernweit</b>	<b>7</b>
<b>3</b>	<b>Lösungsgrad bei den Einzelaufgaben</b>	<b>8</b>
<b>3.1</b>	<b>Kurzbeschreibung der Aufgaben und Übersicht über die in ihnen zu erreichenden Punkte</b>	<b>8</b>
<b>3.2</b>	<b>Lösungsgrad bei den Einzelaufgaben Aufgaben 1-12 im Überblick (in Prozentwerten)</b>	<b>9</b>
<b>4</b>	<b>Bewertung des Gesamttests</b>	<b>10</b>
<b>4.1</b>	<b>Arbeitszeit Bewertung (in absoluten Zahlen)</b>	<b>10</b>
<b>4.2</b>	<b>Arbeitszeit Bewertung (in Prozentwerten)</b>	<b>11</b>
<b>4.3</b>	<b>Anforderungsniveau Bewertung (in absoluten Zahlen)</b>	<b>12</b>
<b>4.4</b>	<b>Anforderungsniveau Bewertung (in Prozentwerten)</b>	<b>13</b>

## **Statistische Auswertung des Jahrgangsstufentests Deutsch am Gymnasium 2001**

### **1 Datengrundlage**

Der Jahrgangsstufentest Deutsch am Gymnasium für das Schuljahr 2001/2002 wurde am 19. September 2001 an sämtlichen 8. Klassen aller bayerischen Gymnasien durchgeführt.

Am Jahrgangsstufentest Deutsch am Gymnasium für das Schuljahr 2001/2002 beteiligten sich 1.445 Klassen und 38.849 Schüler, davon waren 191 Legasthener.

Die Auswertung stützt sich auf die Rückmeldung der mit der Durchführung und Korrektur des Tests betrauten Lehrer.

---

Bericht über den Jahrgangsstufentest Deutsch am Gymnasium 2001

## **2 Notenverteilung**

### **2.1 Notenschlüssel**

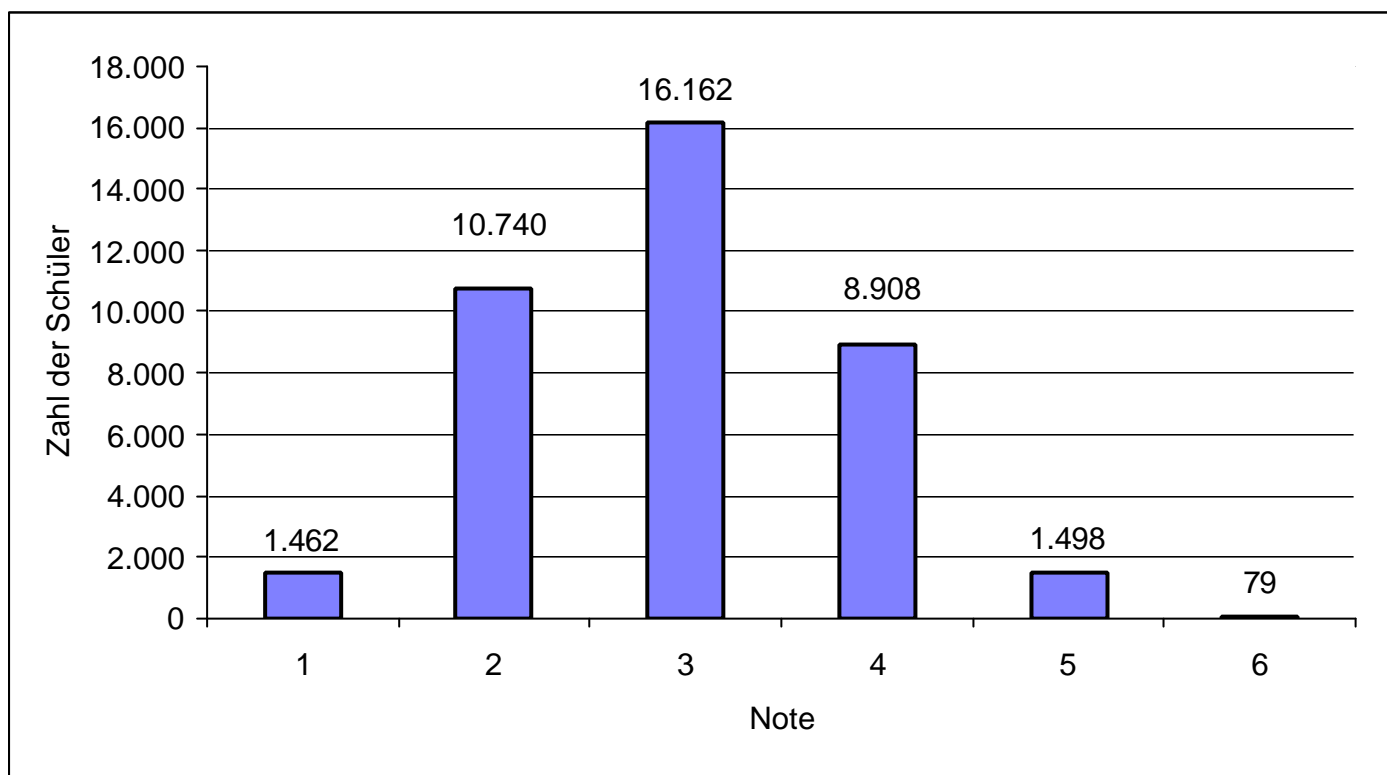
Dem Jahrgangsstufentest Deutsch am Gymnasium im Schuljahr 2001/2002 wurde folgender Notenschlüssel zu Grunde gelegt:

100-86	85-71	70-56	55-41	40-26	25-0
Punkte	Punkte	Punkte	Punkte	Punkte	Punkte
<b>Note 1</b>	<b>Note 2</b>	<b>Note 3</b>	<b>Note 4</b>	<b>Note 5</b>	<b>Note 6</b>

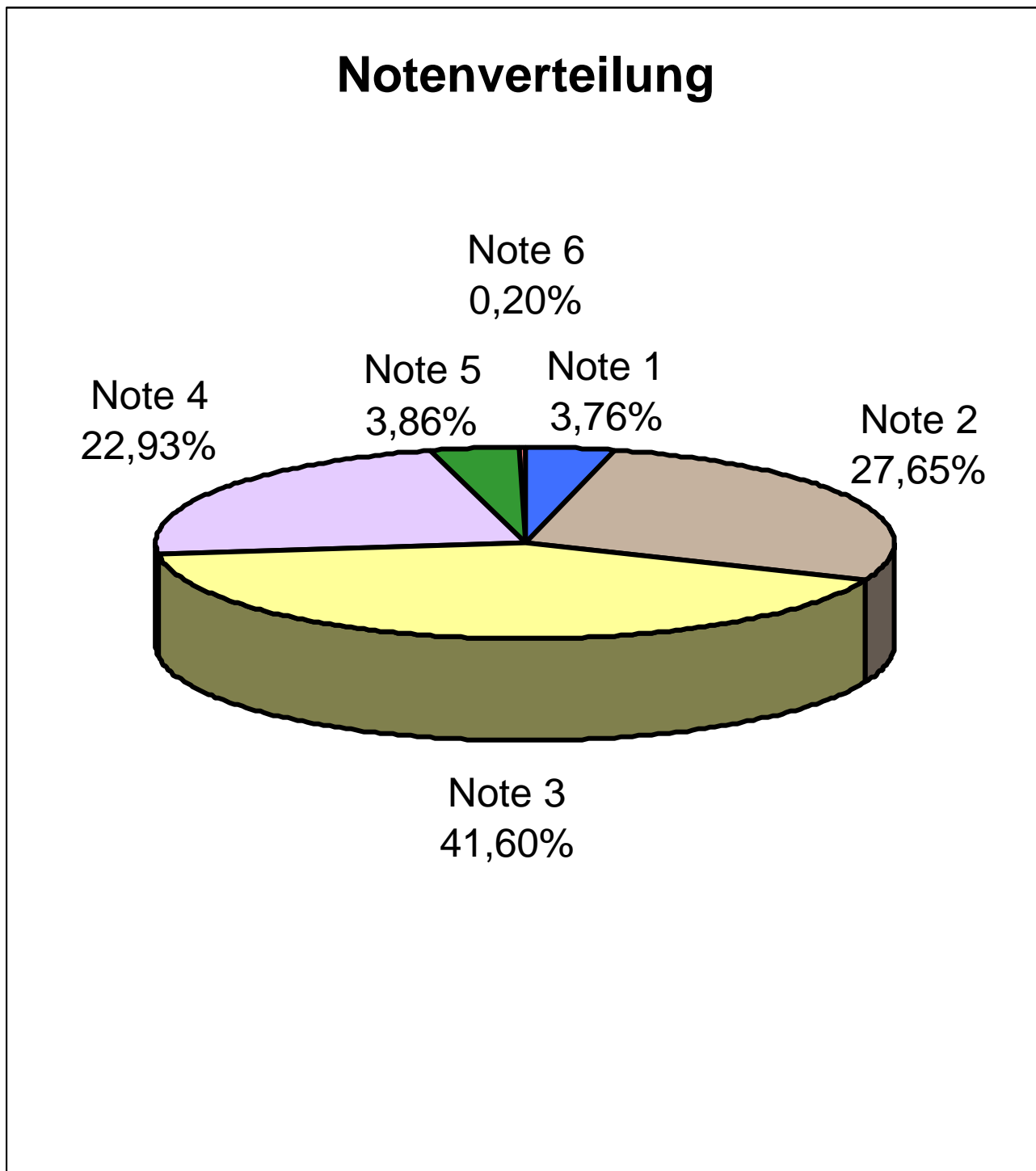
Legastheniker bearbeiteten die Aufgabe 5 zur Rechtschreibung und Zeichensetzung nicht, entsprechend galt für sie ein eigener Notenschlüssel, der dieselben Intervalle wie der oben stehende aufweist, jedoch um die 25 in Aufgabe 5 zu erreichenden Punkte verringert ist :

75-65	64-54	53-43	42-32	31-21	20-0
Punkte	Punkte	Punkte	Punkte	Punkte	Punkte
<b>Note 1</b>	<b>Note 2</b>	<b>Note 3</b>	<b>Note 4</b>	<b>Note 5</b>	<b>Note 6</b>

## 2.2 Notenverteilung bayernweit (in absoluten Zahlen)



### 2.3 Notenverteilung bayernweit (in Prozentwerten)



---

Bericht über den Jahrgangsstufentest Deutsch am Gymnasium 2001

## 2.4 Notendurchschnitte der einzelnen MB-Bezirke und bayernweiter Notendurchschnitt (in absoluten Zahlen)

Niederbayern	Note 2,82
Oberpfalz	Note 2,84
Unterfranken	Note 2,86
Schwaben	Note 2,96
Oberfranken	Note 2,97
Oberbayern-Ost	Note 2,99
Oberbayern-West	Note 3,04
Mittelfranken	Note 3,05
<b>bayernweiter Notendurchschnitt</b>	<b>Note 2,96</b>

## 2.5 Anteil der Legastheniker in den MB-Bezirken und bayernweit (in Prozentwerten)

Oberfranken	0,08 %
Mittelfranken	0,28 %
Oberpfalz	0,28 %
Schwaben	0,28 %
Unterfranken	0,30 %
Niederbayern	0,52 %
Oberbayern-Ost	0,61 %
Oberbayern-West	1,15 %
<b>bayernweit</b>	<b>0,49 %</b>

---

Bericht über den Jahrgangsstufentest Deutsch am Gymnasium 2001

### **3 Lösungsgrad bei den Einzelaufgaben**

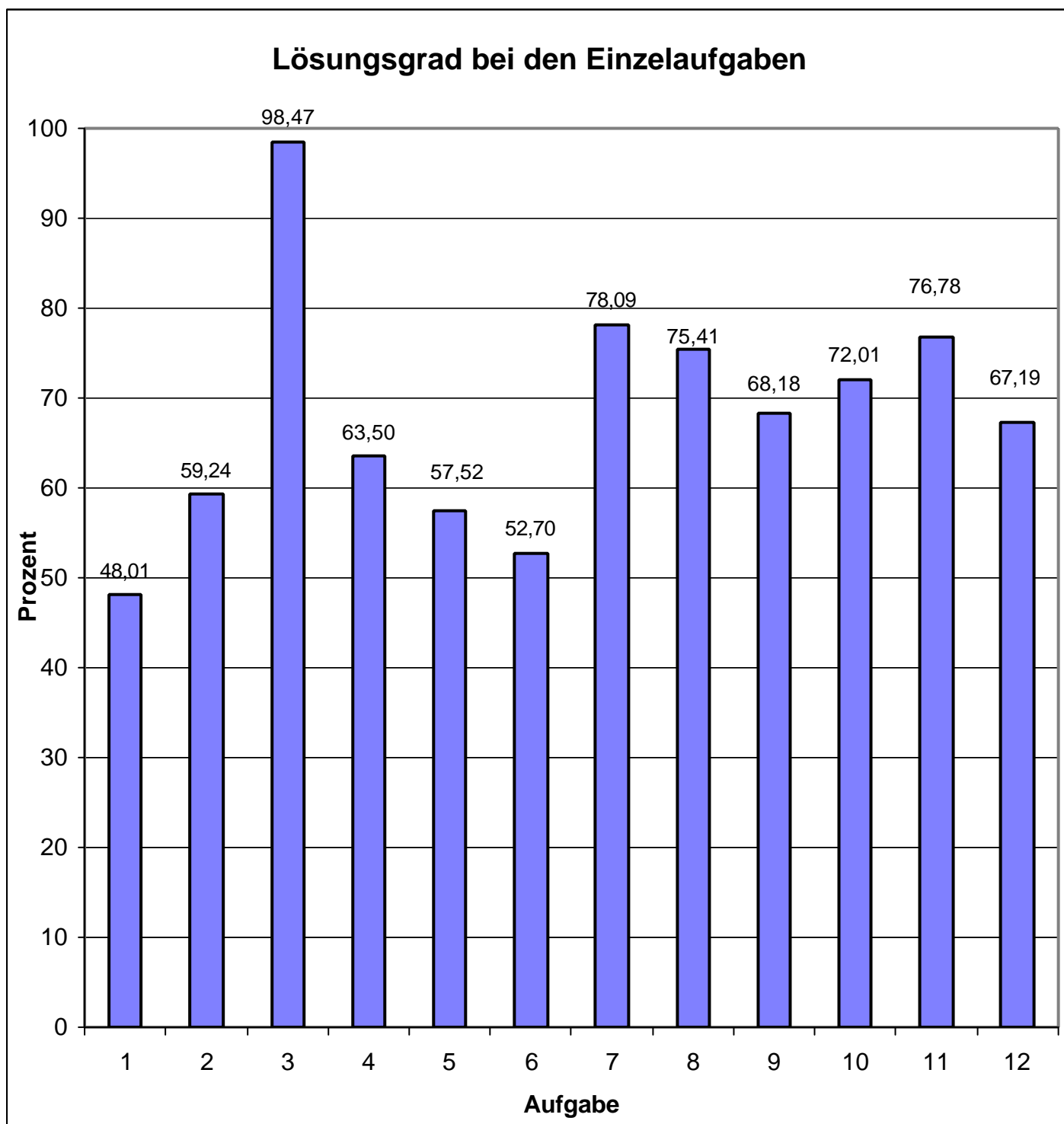
#### **3.1 Kurzbeschreibung der Aufgaben und Übersicht über die in ihnen zu erreichenden Punkte**

<b>Nr.</b>	<b>Aufgabenstellung</b>	<b>Punkte</b>
1	Zusammenfassen von Inhalten	15
2	Ermitteln von Synonymen	7
3	Ermitteln der richtigen Reihenfolge von Aussagen	7
4	Ermitteln und Verbessern von Ausdrucksfehlern	6
5	Rechtschreiben und Zeichensetzen	25
6	Umformen von Hauptsätzen in Satzgefüge, Bestimmen der Nebensätze	9
7	Umformen der wörtlichen in die indirekte Rede	6
8	Bestimmen von Satzgliedern	6
9	Bilden des richtigen Kasus, Bestimmen des Kasus	6
10	Ermitteln von Wortarten	5
11	Bestimmen des Tempus, Setzen von Verben in ein angegebenes Tempus	4
12	Umformen vom Aktiv ins Passiv und vom Passiv ins Aktiv	4
<b>Summe</b>		<b>100</b>



### 3.2 Lösungsgrad bei den Einzelaufgaben Aufgaben 1-12 im Überblick (in Prozentwerten)

Dargestellt ist, welcher Prozentsatz der maximal möglichen Bewertungseinheiten bei den einzelnen Aufgaben von allen Teilnehmenden erreicht wurde:

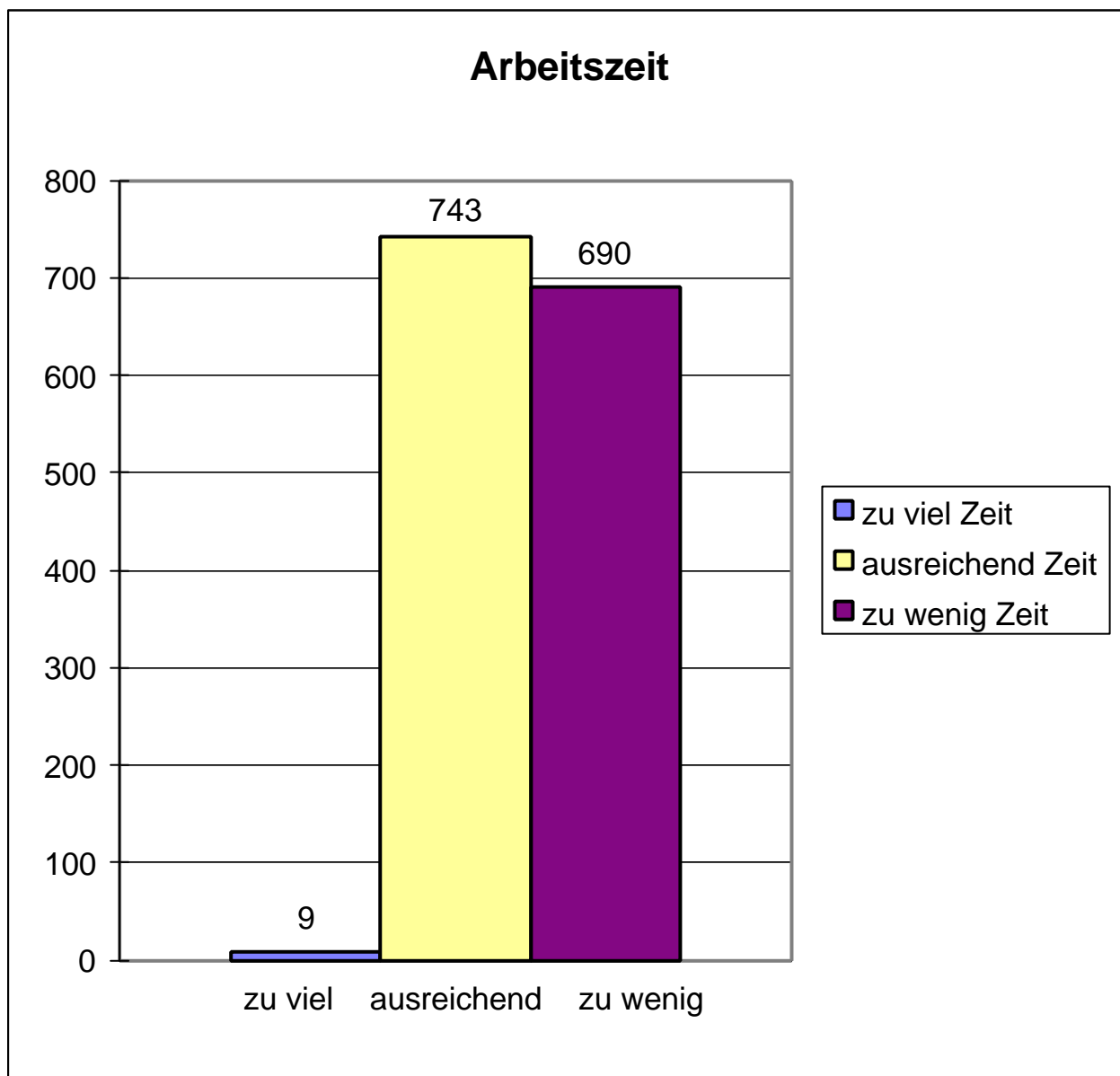


Der durchschnittliche Lösungsgrad insgesamt betrug **68,09 %**.

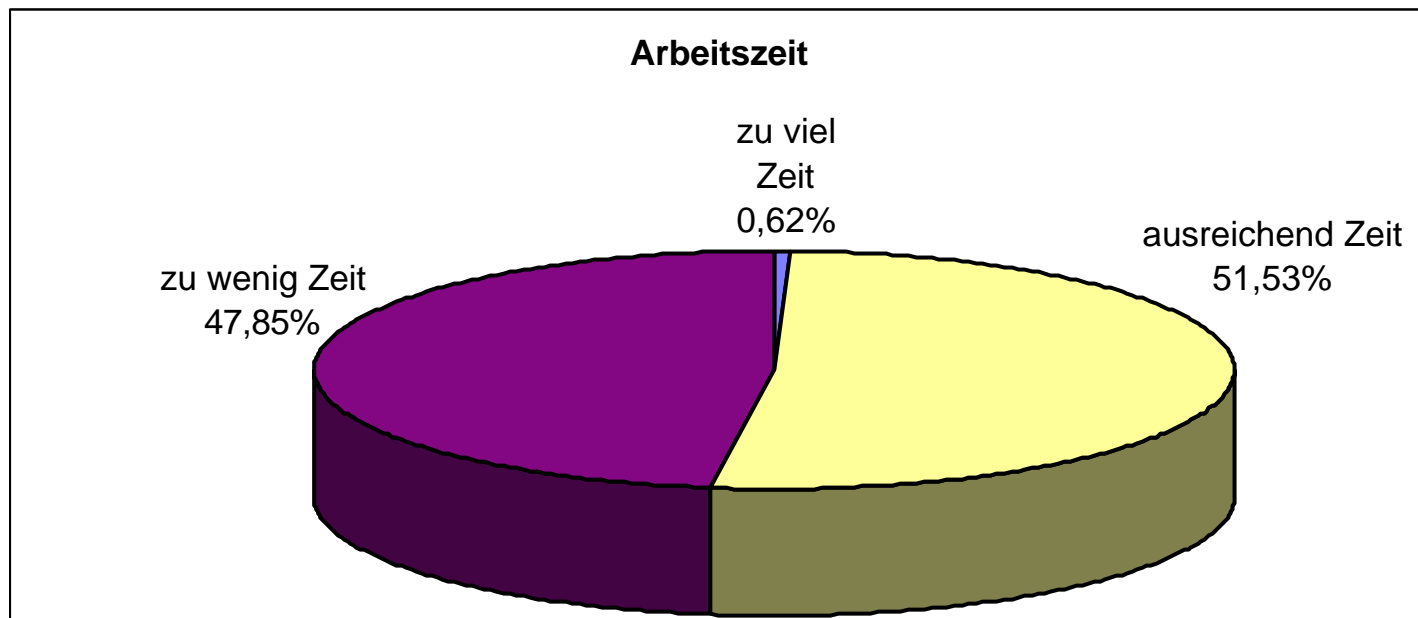
## 4 Bewertung des Gesamttests

### 4.1 Arbeitszeit

Bewertung (in absoluten Zahlen)

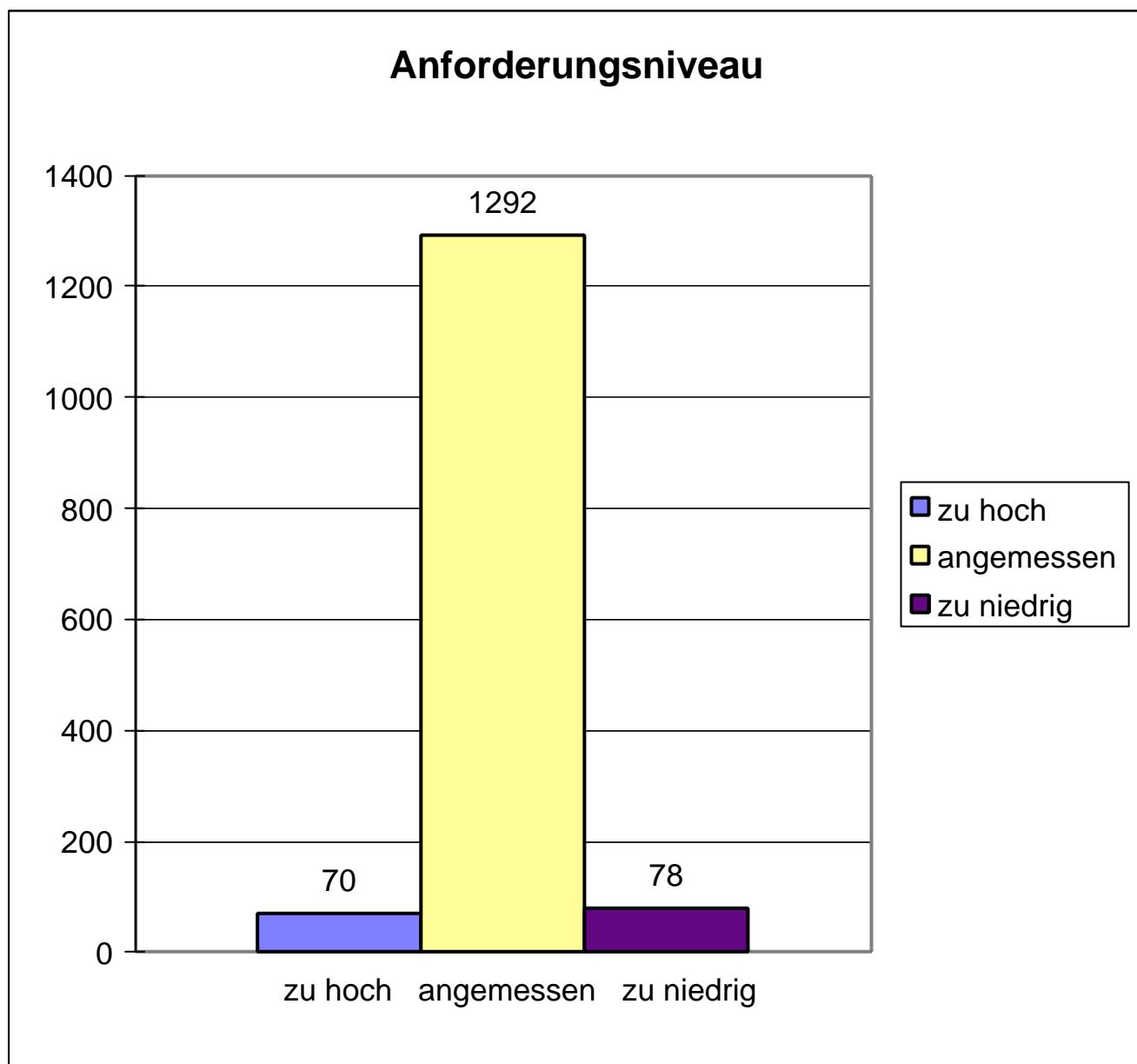


## 5.2 Arbeitszeit Bewertung (in Prozentwerten)



Bericht über den Jahrgangsstufentest Deutsch am Gymnasium 2001

### 4.3 Anforderungsniveau Bewertung (in absoluten Zahlen)



#### 4.4 Anforderungsniveau Bewertung (in Prozentwerten)

