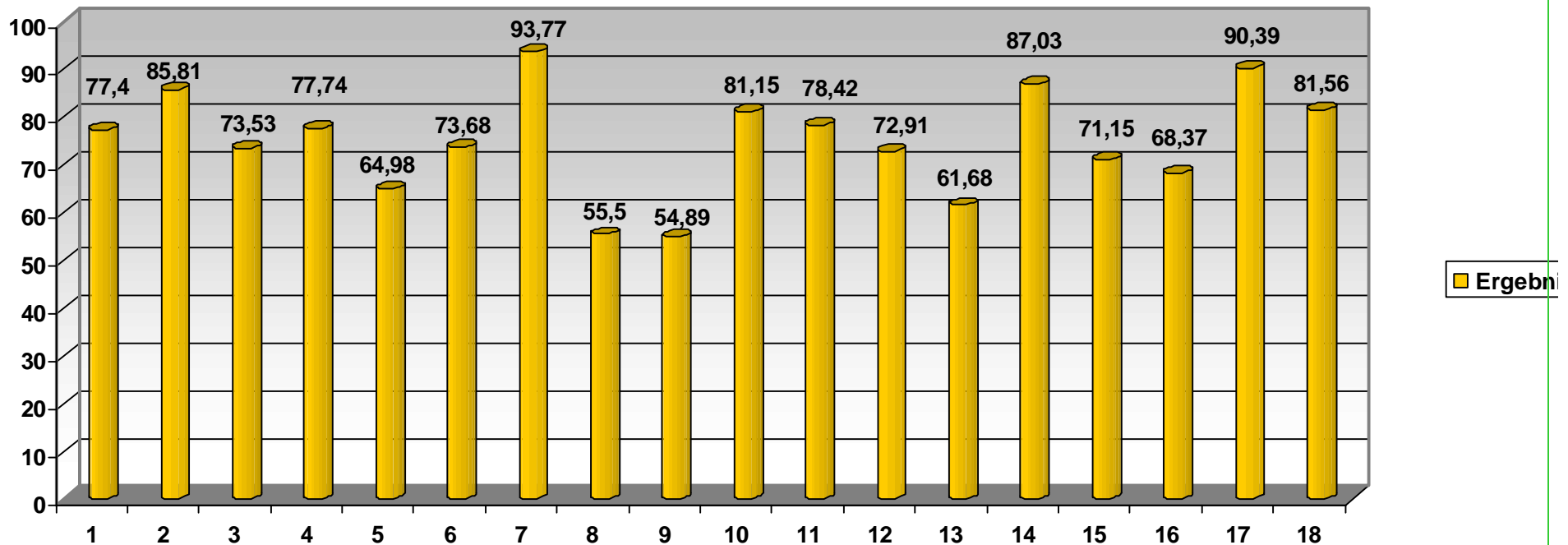
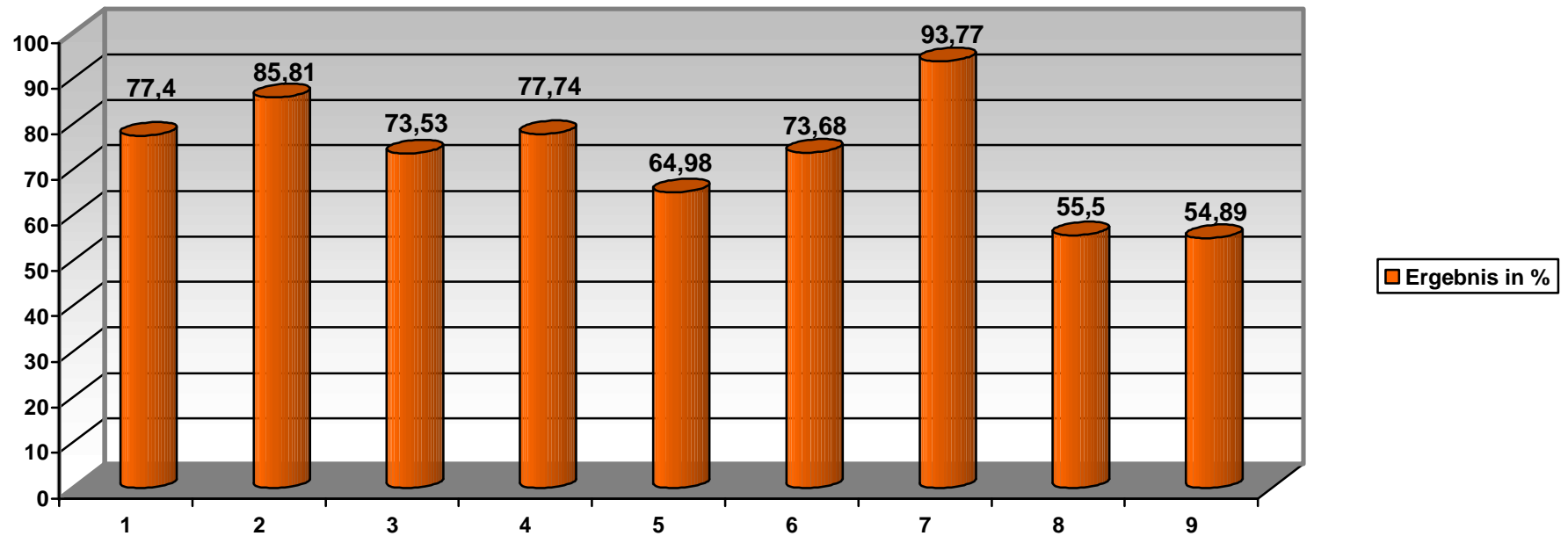


## Ergebnisse des zentralen Jahrgangsstufentests Latein (L1)

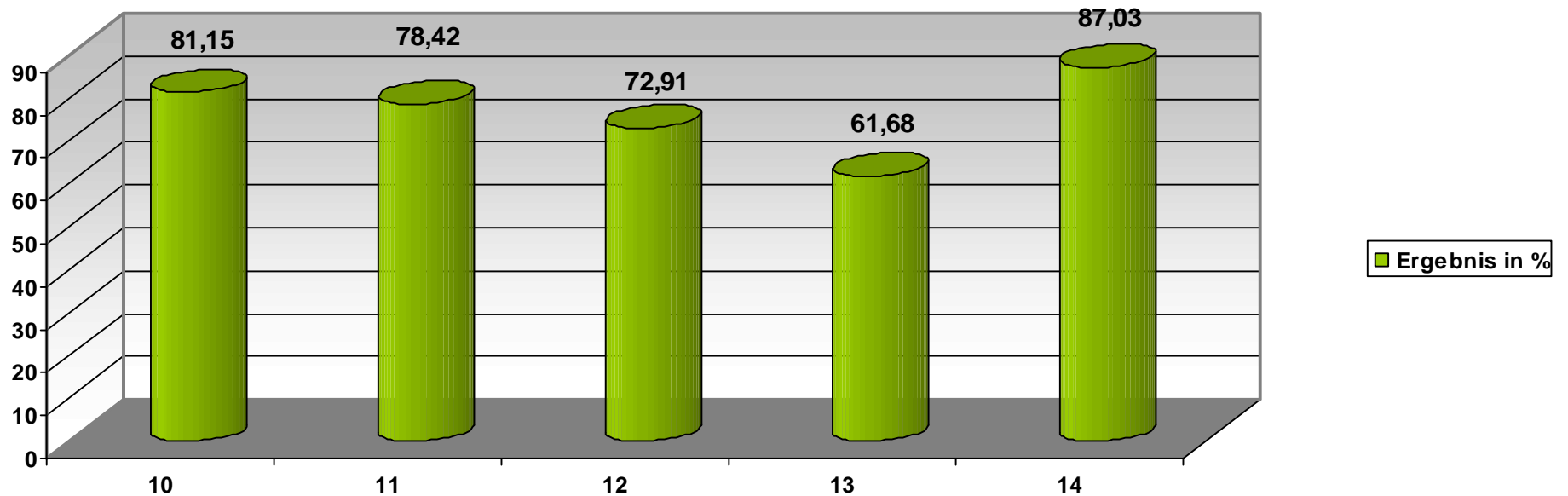
### Ergebnisse bayernweit (in%): alle Fragen



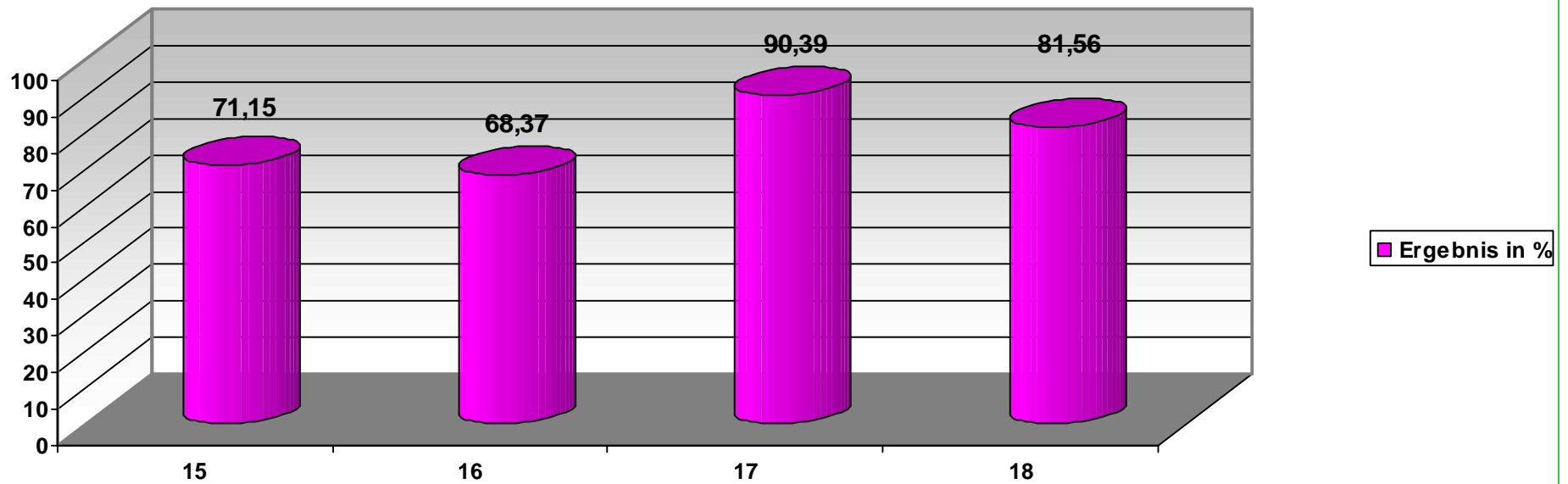
**Ergebnisse aller Fragen bayernweit:**  
**Bereich I: Sprachliche und inhaltliche Texterfassung**



**Ergebnisse bayernweit (in%):**  
**Bereich II: Sprachliche und grammatische Einzelbausteine**



**Ergebnisse bayernweit (in%):**  
**Bereich III: Antike Kultur und ihr Fortwirken**



Ergebnisse bayernweit (in%):  
Lösungsgrad Bereiche I - III

