

Bayerischer Mathematik-Test 2010

Ergebnisse

Jahrgangsstufe 10

Die folgenden Statistiken und Diagramme geben einen Überblick über die Ergebnisse des Bayerischen Mathematik-Tests 2010 für die Jahrgangsstufe 10.

Zentrale Ergebnisse

Teilnahme: 397 Gymnasien
38608 Schülerinnen und Schüler der Jahrgangsstufe 10

Bayernweiter Durchschnitt: 8,8 von 21 Bewertungseinheiten; Note: 3,7

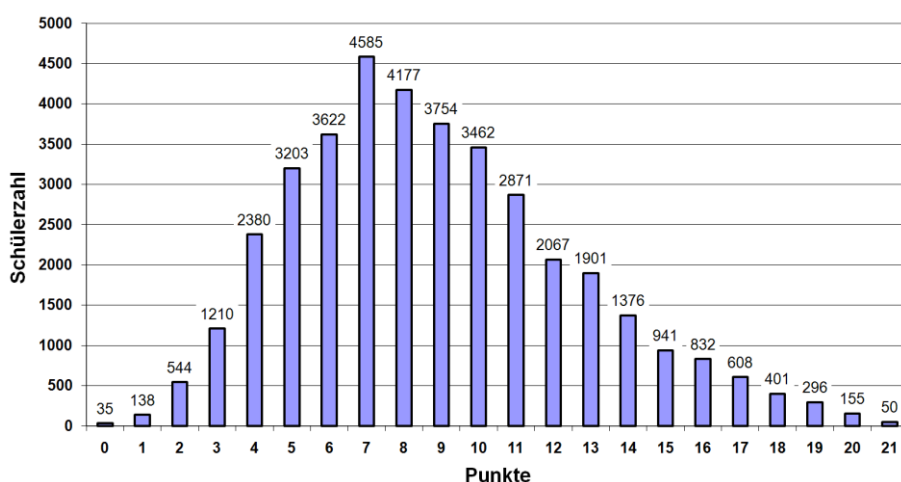
Bester Schuldurchschnitt: 12,8 Bewertungseinheiten; Note: 2,4

Schlechtester Schuldurchschnitt: 4,8 Bewertungseinheiten; Note: 5,0

Verteilung der Bewertungseinheiten

Beispiel: Bayernweit erreichten 2871 von 38608 Schülerinnen und Schülern 11 von 21 Bewertungseinheiten.

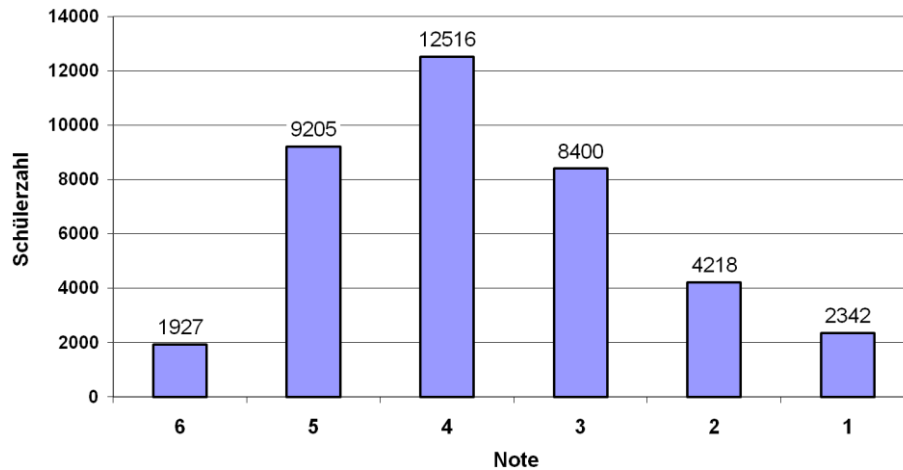
BMT10 2010 - Punkteverteilung



Notenverteilung

Beispiel: Bayernweit erzielten 2342 von 38608 Schülerinnen und Schülern die Note 1.

BMT10 2010 - Notenverteilung

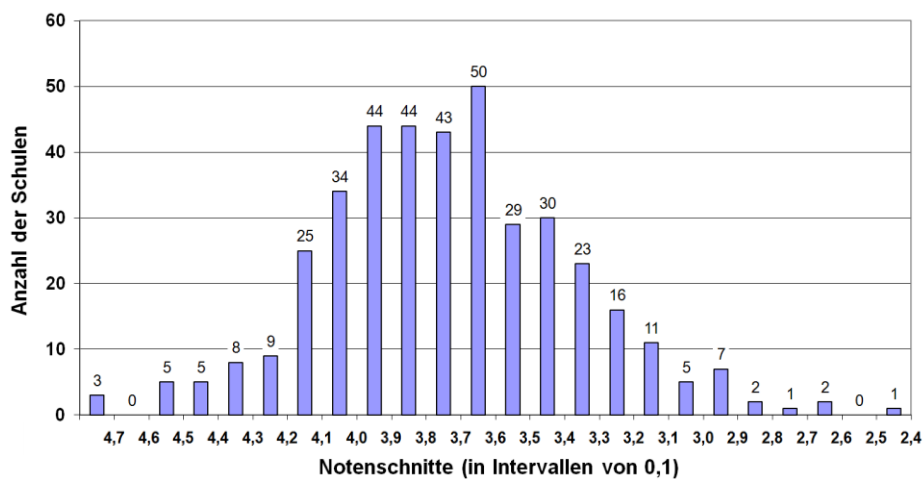


Verteilung der Notendurchschnitte der Schulen

Das Diagramm ermöglicht eine Einordnung des jeweiligen Schulergebnisses in die bayernweit erzielten Resultate.

Beispiel: 30 Gymnasien in Bayern erreichten einen Notendurchschnitt zwischen 3,4 und 3,5; zwei Schulen lagen mit dem Notendurchschnitt bei 4,7 oder darunter.

BMT10 2010 - Verteilung der Notenschnitte



Ergebnisse der einzelnen Aufgaben

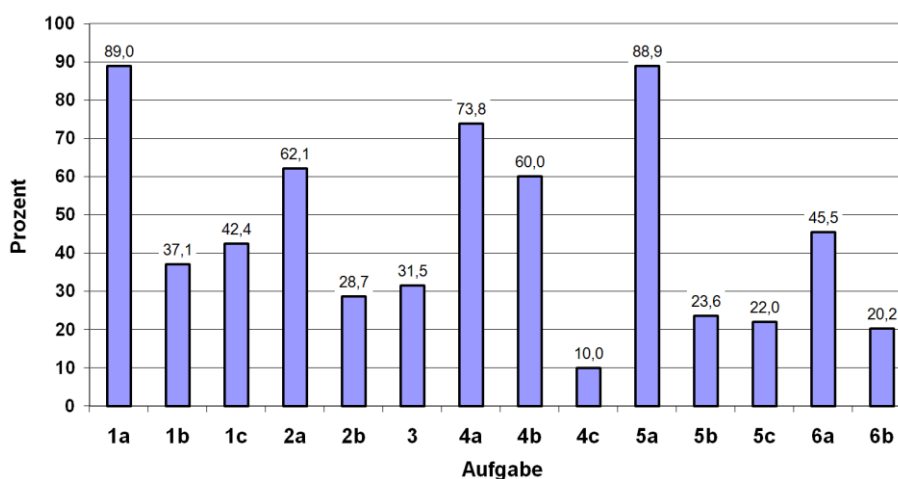
Eine sehr große Mehrheit der Fachschaften Mathematik (92 %) bezeichnete den Schwierigkeitsgrad der Aufgaben als angemessen, nur 5 % hielten den Schwierigkeitsgrad für zu hoch, 3 % für zu niedrig.

Breite Zustimmung unter den Fachschaften fand auch die Streuung des Schwierigkeitsgrads, die 95 % der Fachschaften als angemessen, nur 3 % als zu ausgeprägt und 2 % als zu gering angaben.

Die Erfolgsquoten zu den einzelnen Aufgaben geben Aufschluss über Stärken und Schwächen der Schülerinnen und Schüler.

Beispiel: Bei Aufgabe 1a wurden bayernweit insgesamt 89,0 % aller erreichbaren Bewertungseinheiten erzielt.

BMT10 2010 - Erfolgsquote bei den Aufgaben



Aufgabe	Kurzbeschreibung	erreichbare Bewertungseinheiten
1 a	Milchkühe (Aussagen)	1
1 b	Milchkühe (Milchmenge)	2
1 c	Milchkühe (Prozentsatz)	1
2 a	Parabel (Nullstellen)	2
2 b	Parabel (Scheitel)	2
3	Blechrolle	2
4 a	Term (Klammer)	1
4 b	Term (Summe)	1
4 c	Term (Wurzel)	1
5 a	Gleichseitiges Dreieck (Konstruktion)	1
5 b	Gleichseitiges Dreieck (Höhe)	2
5 c	Gleichseitiges Dreieck (Sinus-/Kosinuswert)	1
6 a	Torwand (Baumdiagramm)	2
6 b	Torwand (Gegenergebnis)	2