

Bayerischer Deutschtest an Realschulen 2010

Jahrgangsstufe 6

Teilnehmer:

Bayernweit nahmen teil: 36144 Schülerinnen und Schüler

Die Fehlquote beträgt: 2,58 %

Als Legastheniker waren gemeldet: 2083 (5,61 %)

Von den möglichen Punkten wurden bayernweit erreicht 59,43 % (Notendurchschnitt: **3,32**)

Vergleich mit früheren Deutschtests:*

(Mittelwert: 61,5 %)

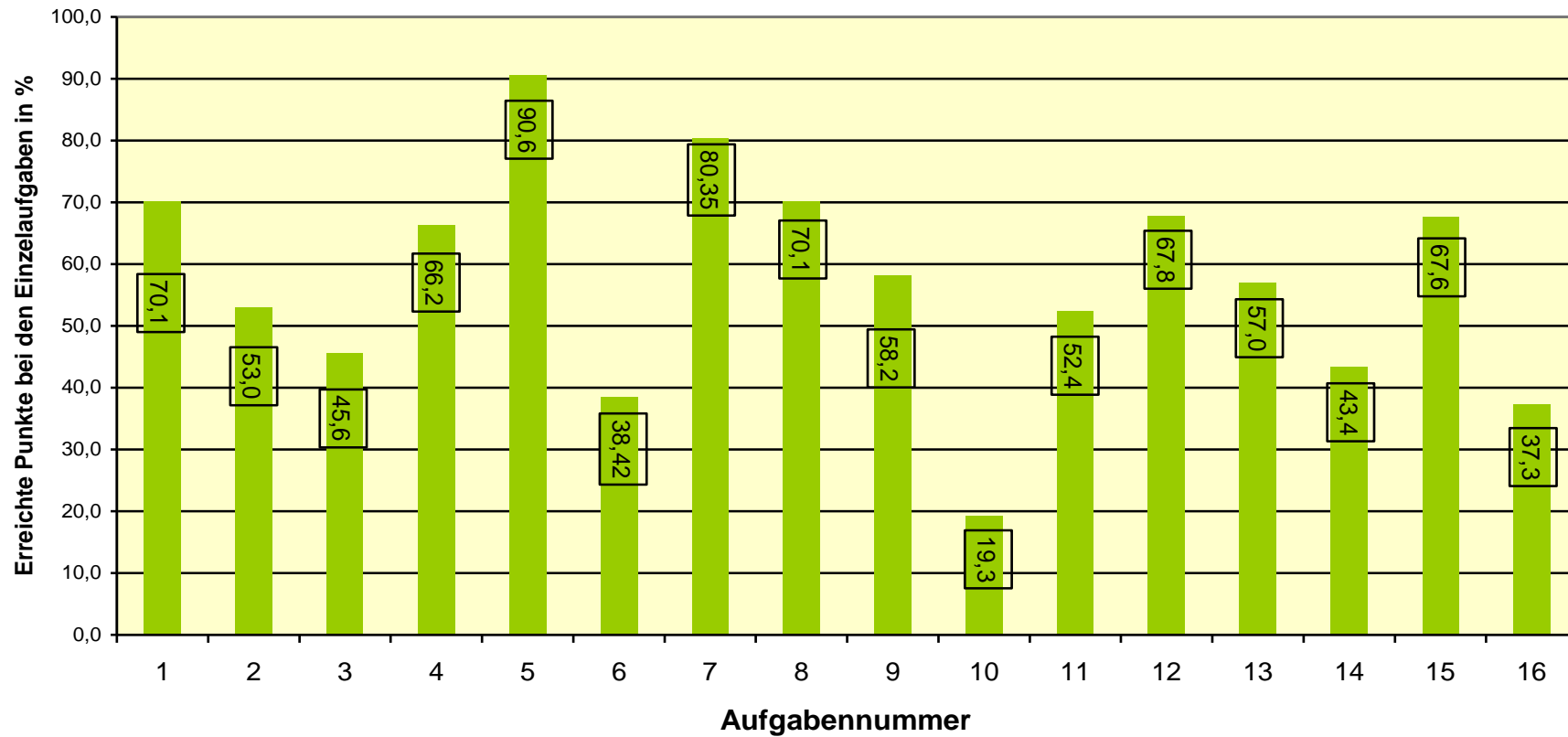
Im Jahr ...	wurden ...	
2004	72,1 %	der möglichen Punkte
2005	63,6 %	der möglichen Punkte
2006	62,9 %	der möglichen Punkte
2007	58,1 %	der möglichen Punkte
2008	63,6 %	der möglichen Punkte
2009	51,1%	der möglichen Punkte
2010	59,43 %	der möglichen Punkte erreicht

** Ein wertender Vergleich der Schülerleistungen zwischen verschiedenen Jahrgängen ist anhand dieser Daten jedoch nicht möglich, da die Konzeption der Jahrgangsstufentests nicht auf diese Fragestellung abzielt!*

Bayerischer Deutschtest an Realschulen 2010

Jahrgangsstufe 6

Jahrgangsstufe 6
Einzelaufgaben: Erreichte Gesamtpunkte in Prozent



Bayerischer Deutschtest an Realschulen 2010

Jahrgangsstufe 6

Jahrgangsstufe 6 Art der Aufgaben und erreichte Punkte in Prozent

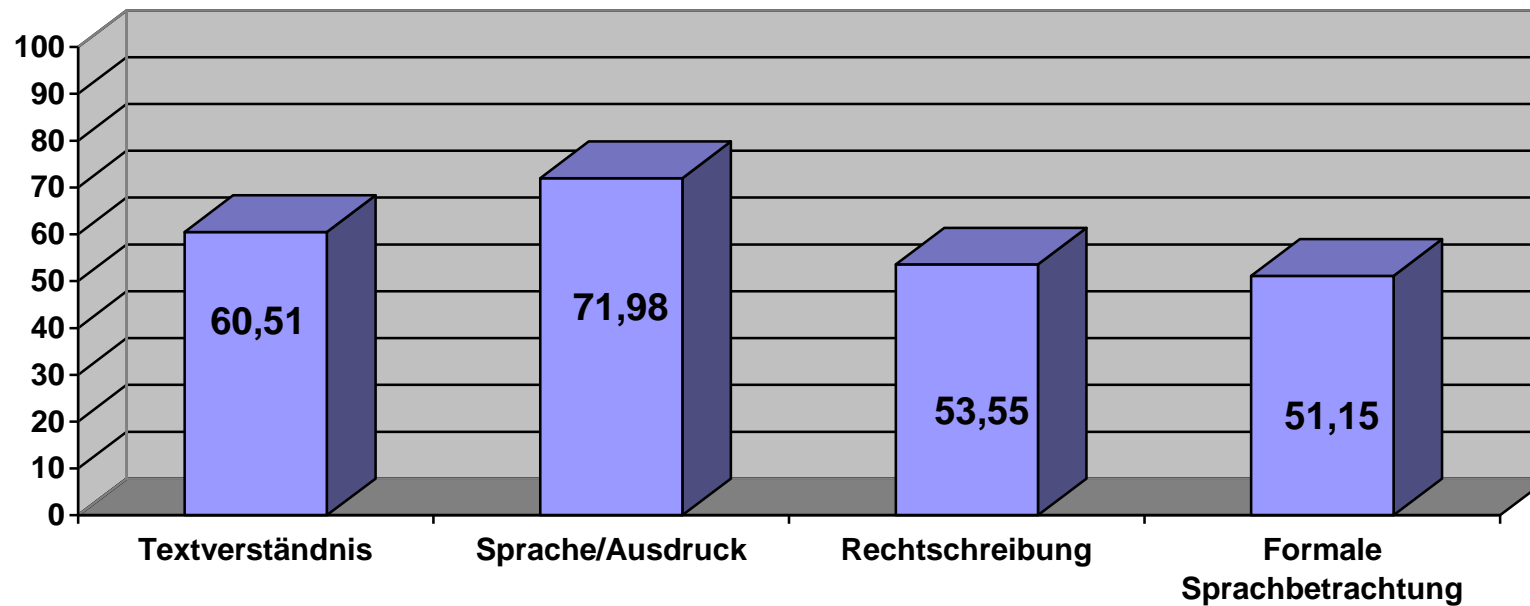
Aufgaben Nr.	Themenbereich	Erreichte Punkte in %
Lernbereich I: Textverständnis		
1	Falsche Informationen aus dem Text erkennen und verbessern	70,13
2	Fragen zum Textinhalt richtig beantworten	53,02
3	Kerninhalt eines Textes erfassen	45,60
4	Inhalt eines diskontinuierlichen Textes erschließen	66,24
Lernbereich II: Ausdrucksfähigkeit		
5	Passende Bedeutungen für Begriffe aus dem Text ankreuzen	90,64
6	Sprachliche Wendungen aus dem Text korrekt ersetzen	38,42
7	Umgangssprachliche Begriffe durch schriftsprachliche ersetzen	80,35
8	Ein Gedicht mit passenden Reimwörtern ergänzen	70,14
Lernbereich III: Rechtschreibung und Zeichensetzung		
9	Wörter mit i-Lauten sowie mit äu und eu richtig schreiben	58,21
10	Auszug aus einem Wörterbuch erklären	19,27
11	Rechtschreibfehler finden und verbessern	52,42
12	Fehlende notwendige Kommas richtig setzen	67,76
Lernbereich IV: Sprachbetrachtung		
13	Satzglieder erkennen, benennen und richtig umstellen	56,98
14	Passenden Artikel einsetzen und Kasus bestimmen	43,36
15	Pronomen richtig einsetzen	67,62
16	Richtige grammatikalische Form der Verben in Lückentext eintragen	37,29
	Summe	59,43

Bayerischer Deutshtest an Realschulen 2010

Jahrgangsstufe 6

Jahrgangsstufe 6
Lernbereiche: Erreichte Gesamtpunkte in Prozent

Lernbereich	Aufgaben	Erreichte Punkte in %
I: Textverständnis	1 – 4	60,51
II: Ausdrucksfähigkeit	5 – 8	71,98
III: Rechtschreibung und Zeichensetzung	9 – 12	53,55
IV: Sprachbetrachtung	13 – 16	51,15

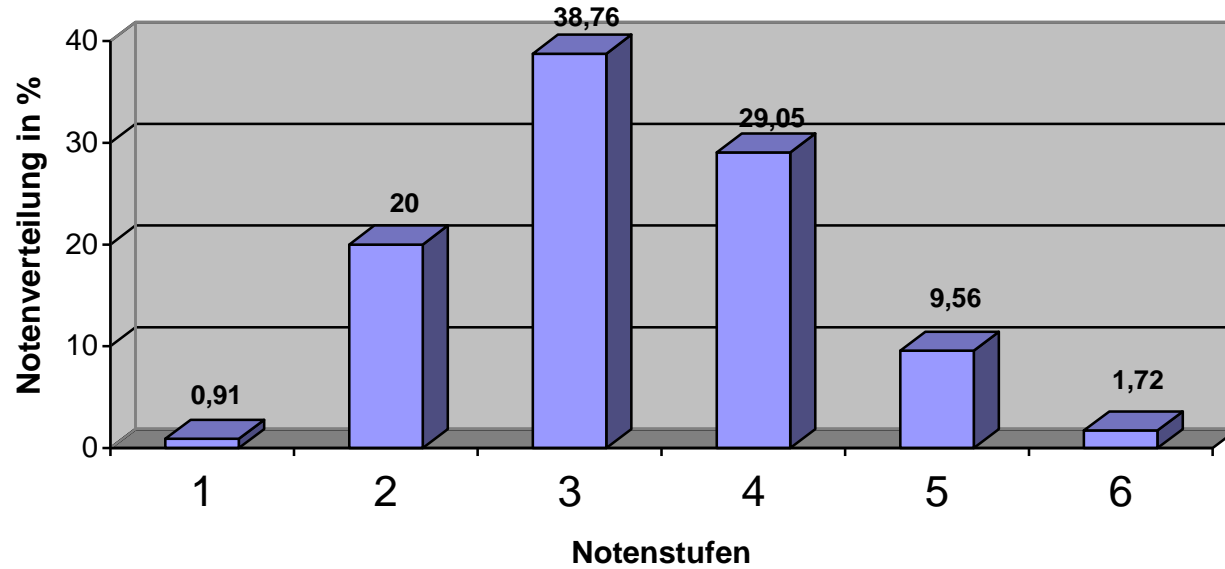


Bayerischer Deutschtest an Realschulen 2010

Jahrgangsstufe 6

Jahrgangsstufe 6 Notenverteilung

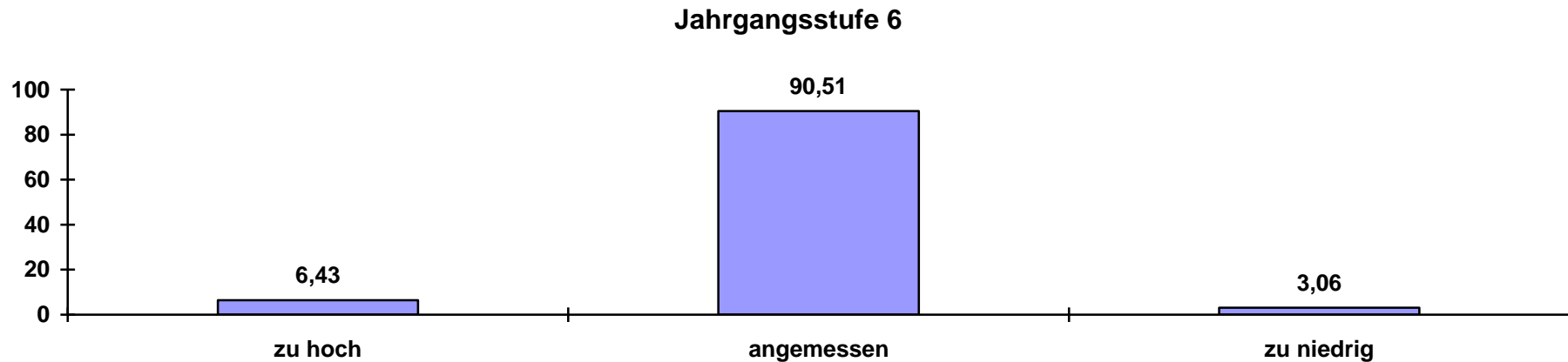
Note	1	2	3	4	5	6	Gesamt	Schnitt
Schüler	328	7229	14010	10500	3454	623	36144	3,32
Prozent	0,91 %	20 %	38,76 %	29,05 %	9,56 %	1,72 %		



Bayerischer Deutschtest an Realschulen 2010

Jahrgangsstufe 6

Rückmeldung der Lehrkräfte: Bewertung des Anforderungsniveaus (in %)



Rückmeldung der Lehrkräfte: Bewertung der Arbeitszeit (in %)

