



Auswertungshilfe für die Deutschtests 2008

Sehr geehrte Deutschlehrerinnen,
sehr geehrte Deutschlehrer,

auch dieses Jahr können Sie sich die Auswertung der Deutschtests wieder erleichtern, indem Sie die ISB-Auswertungsdatei verwenden. Beim Ausfüllen der Maske werden alle Daten, die für die Online-Rückmeldung nötig sind, **automatisch errechnet**. Sie müssen an Ihrer Schule die entsprechenden Werte für die **verpflichtende Online-Rückmeldung** (ab Schuljahr 2008/09 ausschließlich für Jahrgangsstufe 6) dann nur noch klassenweise zusammenführen.

Die Verwendung der Exceldatei ist selbstverständlich freiwillig, wird aber empfohlen, denn sie vereinfacht die Arbeit und ermöglicht Ihnen eine genauere Analyse der Ergebnisse. Sie müssen diese Datei also nicht ans ISB oder ans Ministerium zurückschicken!

Für die Besprechung mit der Klasse und für Ihre eigene Unterrichtsplanung werden wichtige Daten auch grafisch dargestellt. Zum Vergleich kann man außerdem die bayernweiten Ergebnisse heranziehen, die kurz nach Eingang aller Rückmeldungen auf der ISB-Homepage veröffentlicht werden. Dabei werden keine schulbezogenen Daten bekannt gegeben, sondern nur die Landesergebnisse – differenziert nach Einzelaufgaben.

Mit freundlichen Grüßen

Ihre Mitglieder des Arbeitskreises „Jahrgangsstufentests Deutsch“

Erläuterung der Excel-Dateien:

Mit den vom ISB zur Verfügung gestellten Exceldateien „Auswertungsmaske_Test_2008_D6.xls“ bzw. „Auswertungsmaske_Test_2008_D8.xls“ können Sie **automatisch** eine Auswertung für Ihre Klasse erstellen.

Sie müssen lediglich bei jeder Aufgabe die von den einzelnen Schülern erzielten Punkte in die Maske eintragen (am besten gleich beim Korrigieren). Mit der Tab- oder der Pfeiltaste kommen Sie automatisch in das nächste Eingabefeld.

Das Programm errechnet alle Ergebnisse, die im Folgenden erklärt werden, **automatisch**.

 **Veranschaulichungen auf den folgenden Seiten**

Sie müssen nur:

1. Schülernamen eingeben

2. Legastheniker zuordnen
NEIN = 1; JA = 2

3. Erreichte Punkte bei den
einzelnen Aufgaben eintragen

Klasse 6		Legast.	nicht für Legastheniker																				
maximale Punkte	Lernbereich	1=nein 2=ja	1	2	3	4	5	6	7	8	9	10	11	12	13	14	15	16	17	18	Summe	Note	Te...
1	Christoph Metzelder	1	5	3	3	3	3	3	1	2	2	4	2	3	3	1	4	2	6	2	52	1	
2	Philipp Lahm	3	1	2	2	1	1	1	2	3	4	2	2	2	1	2	2	2	2	3	36	3	
3	Miroslav Klose	2	1	3	3	4	2	1	2	4	3	2	2	4	3	1	2	2	5	2	48	2	
4	Michael Ballack	1	3	2	4	2	3	2	4	3	2	2	4	3	1	1	1	1	1	1	48	2	
5	Thomas Müller	3	2	2	2	3	2	3	3	3	3	3	3	3	3	3	3	3	3	3	32	4	

Das Programm **errechnet** dann **automatisch**

- die Gesamtpunktzahl der einzelnen Schüler,
- die Gesamtpunktzahlen in Ihrer Klasse (insgesamt und für jede Aufgabe),
- die Noten der einzelnen Schüler,
- den prozentualen Lösungsgrad bei den vier Lernbereichen für jeden einzelnen Schüler und für die gesamte Klasse,
- den prozentualen Lösungsgrad bei jeder Aufgabe (gesamt und getrennt nach Legasthenikern),
- den Notenschnitt Ihrer Klasse

und **stellt** folgende Aspekte **automatisch grafisch** dar:

- Notenverteilung
- Ergebnisse nach Lernbereichen
- Klassenergebnisse bei jeder der einzelnen Aufgaben (Tabellenblatt „Aufgabenauswertung“).



Beispiele auf der folgenden Seite

Das Programm stellt automatisch Folgendes dar:

Nr.	Aufgabe Nr.	Legasthiker																		Summe	Note	Lösungsgrad im Bereich I: Texte verstehen	Lösungsgrad im Bereich II: Sprache/Ausdruck	Lösungsgrad im Bereich III: RfSz - ohne Legas.	Lösung im Bereich formale	
		1	2	3	4	5	6	7	8	9	10	11	12	13	14	15	16	17	18							
6	Christoph Metzelder	1	5	3	3	3	3	3	3	2	2	4	2	3	3	1	4	2	6	2	52	1	83,33%	73,33%	86,67%	80
7	Philipp Lahm	1	3	1	2	2	1	1	1	2	3	4	2	2	2	1	2	2	2	3	36	3	53,33%	53,33%	73,33%	60
9	Lukas Podolski	2	1	2	3	3	2	1	1	0	3	3	2	3	3	3	3	2	3	3	27	3	60,00%	46,67%	60,00%	73
10	Michael Ballack	2	4	3	3	4	2	1	2	4	3	2	2	5	2	3	2	2	5	2	37	2	83,33%	80,00%	80,00%	73
11	Thorsten Frings	1	3	2	2	2	3	2	0	3	0	1	2	3	3	1	1	1	4	1	48	2	100,00%	93,33%	80,00%	46
12																					32	4	60,00%	53,33%	66,67%	33
Summe erreichte Punkte		14	16	18	13	11	7	15	14	11	8	12	11	4	13	11	9	9	9	232						
Durchschnitt		3,50	2,00	2,25	3,25	3,83	3,50	3,50	3,50	3,50	3,50	3,50	3,50	3,50	3,50	3,50	3,50	3,50	3,50	2,17						
Lösungsgrad in %		70,0	77,8	89,9	75,0	72,2	61,1	58,3	62,5	77,8	66,6	100,0	60,0	91,7	100,0	54,2	91,7	55,6	72,2							
Schülerzahl		6																								
																						Lernbereich I	Lernbereich II	Lernbereich III	Lernbereich IV	
																						76,67%	66,67%	76,67%	63,33%	

Gesamtpunktzahlen der Klasse bei den einzelnen Aufgaben (wichtig für die Online-Rückmeldung)

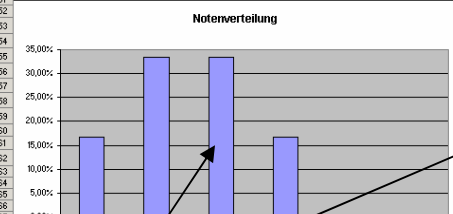
Gesamtpunktzahl bei den einzelnen Schülern

Automatische Notenberechnung

Prozent in den einzelnen Lernbereichen

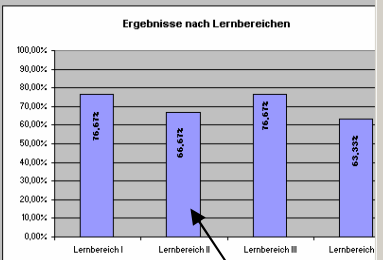
Klassenergebnis pro Lernbereich

Legasthiker	2	15	9	10	11	9	9	4	11	8	11	8	12	11	4	8	7	12	8
Summe erreichte Punkte ohne Legasthiker		80,0	75,0	83,3	68,8	75,0	75,0	50,0	68,8	66,7	68,8	100,0	80,0	91,7	100,0	50,0	87,5	50,0	66,7
Lösungsgrad in % ohne Legasthiker		5,0	5,0	6,0	7,0	4,0	2,0	3,0	4,0	6,0		82,5	100,0	66,7	83,3				



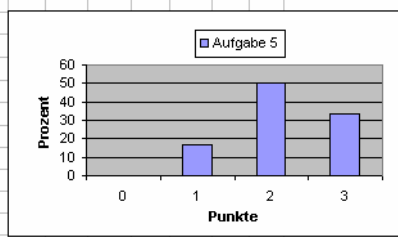
Notenverteilung (wichtig für die Online-Rückmeldung)

Notenschnitt



Erreichte Punkte in den Lernbereichen (in %)

Aufgabe	5	erreichte Punkte:	13
		Lösungsgrad:	72,2
		maximale Punkte:	3
Punkte	0 1 2 3		
Häufigkeit	0 1 3 2		
Prozent	0 17 50 33		



Wenn Sie das Tabellenblatt „Aufgabenauswertung“ wählen, erhalten Sie für Ihre Klasse eine Ergebnisauswertung der einzelnen Aufgaben.