

Bayerischer Deutshtest an Realschulen 2008

Jahrgangsstufe 6

Teilnehmer:

Bayernweit nahmen teil:	36927	Schülerinnen und Schüler
Die Fehlquote beträgt:	2,19 %	
Als Legastheniker waren gemeldet:	1673 (4,43 %)	
Von den möglichen Punkten wurden bayernweit erreicht	63,6 %	(Notendurchschnitt: 2,86)

Vergleich mit früheren Deutshtests:*

Im Jahr ...	wurden ...	
2004	72,1 %	der möglichen Punkte
2005	63,6 %	der möglichen Punkte
2006	62,9 %	der möglichen Punkte
2007	58,1 %	der möglichen Punkte
2008	63,6 %	der möglichen Punkte erreicht.

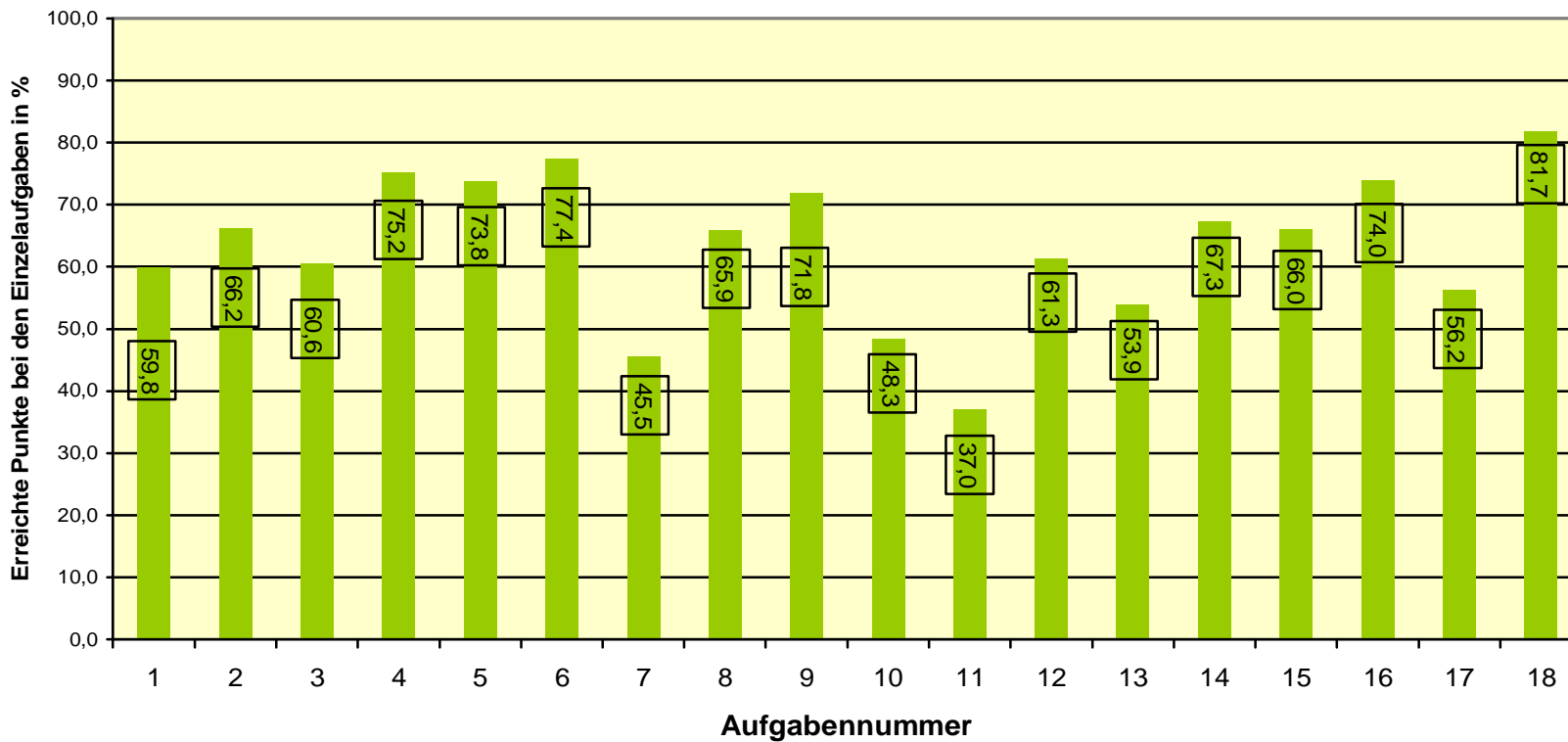
(Mittelwert: 64,0 %)

** Ein wertender Vergleich der Schülerleistungen zwischen verschiedenen Jahrgängen ist anhand dieser Daten jedoch nicht möglich, da die Konzeption der Jahrgangsstufentests nicht auf diese Fragestellung abzielt!*

Bayerischer Deutshtest an Realschulen 2008

Jahrgangsstufe 6

Jahrgangsstufe 6
Einzelaufgaben: Erreichte Gesamtpunkte in Prozent



Bayerischer Deutshtest an Realschulen 2008

Jahrgangsstufe 6

Jahrgangsstufe 6 Art der Aufgaben und erreichte Punkte in Prozent

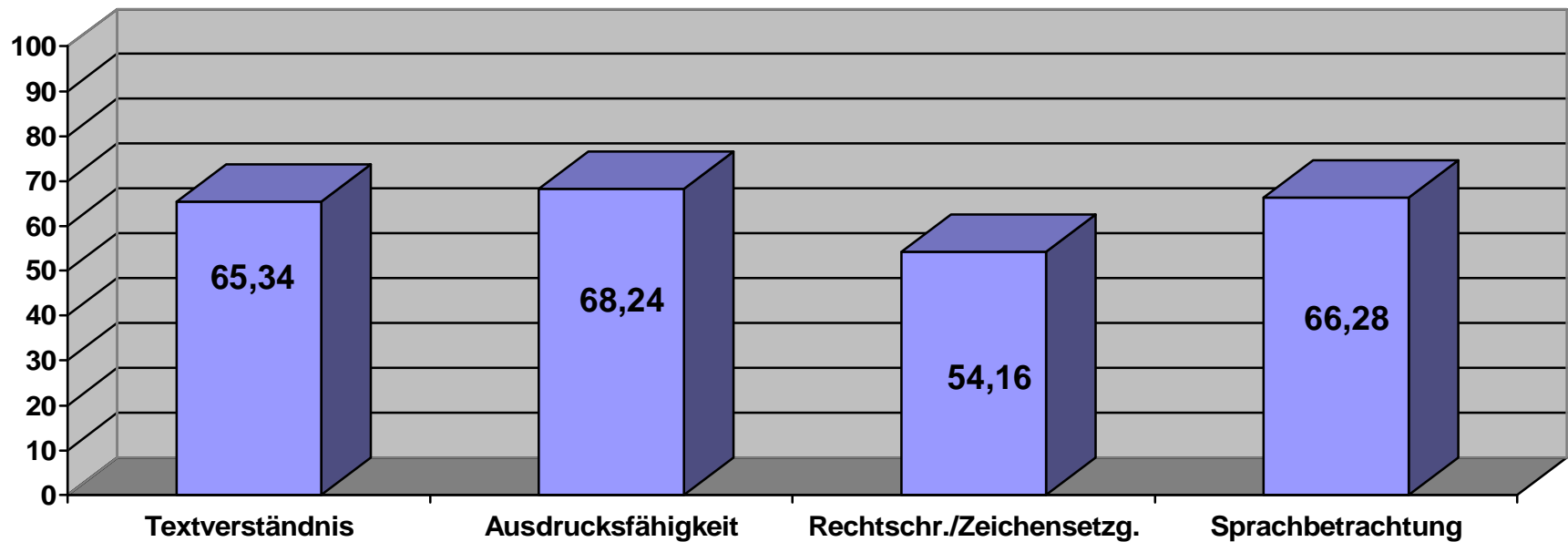
Aufgaben Nr.	Themenbereich	Erreichte Punkte in %
Lernbereich I: Textverständnis		
1	Inhalt des jeweiligen Textabsatzes mit den richtigen Begriffen wiedergeben	59,81
2	Zusammenhang zwischen Textinhalt und Zeichnung herstellen	66,23
3	Richtige Aussagen zum Textinhalt erkennen	60,56
4	Einem Plakat Informationen entnehmen	75,15
Lernbereich II: Ausdrucksfähigkeit		
5	Gedicht durch passende Reimwörter ergänzen	73,78
6	Lückentext durch treffende Adjektive ergänzen	77,43
7	Wörter nach zwei Oberbegriffen sortieren	45,45
8	Verschiedene Wörter der Wortfamilie „spielen“ finden	65,94
9	Redewendungen ergänzen bzw. erklären	71,78
Lernbereich III: Rechtschreibung und Zeichensetzung		
10	Satzzeichen bei wörtlicher Rede setzen	48,25
11	Einen Schlangensatz richtig schreiben (Groß- und Kleinschreibung)	36,99
12	Fehlende Buchstaben ergänzen (S-Schreibung, Dehnung, Schärfung)	61,32
13	Passende Rechtschreibstrategien anwenden	53,86
14	Wörter alphabetisch ordnen	77,29
Lernbereich IV: Sprachbetrachtung		
15	Richtige grammatikalische Form von Artikel und Adjektiv erkennen	65,96
16	Richtige Zeitformen erkennen	73,99
17	In zwei Lückentexte geeignete Konjunktionen einsetzen	56,21
18	Einen Lückentext mit passenden Adverbialien ergänzen.	81,72

Bayerischer Deutstest an Realschulen 2008

Jahrgangsstufe 6

Jahrgangsstufe 6
Lernbereiche: Erreichte Gesamtpunkte in Prozent

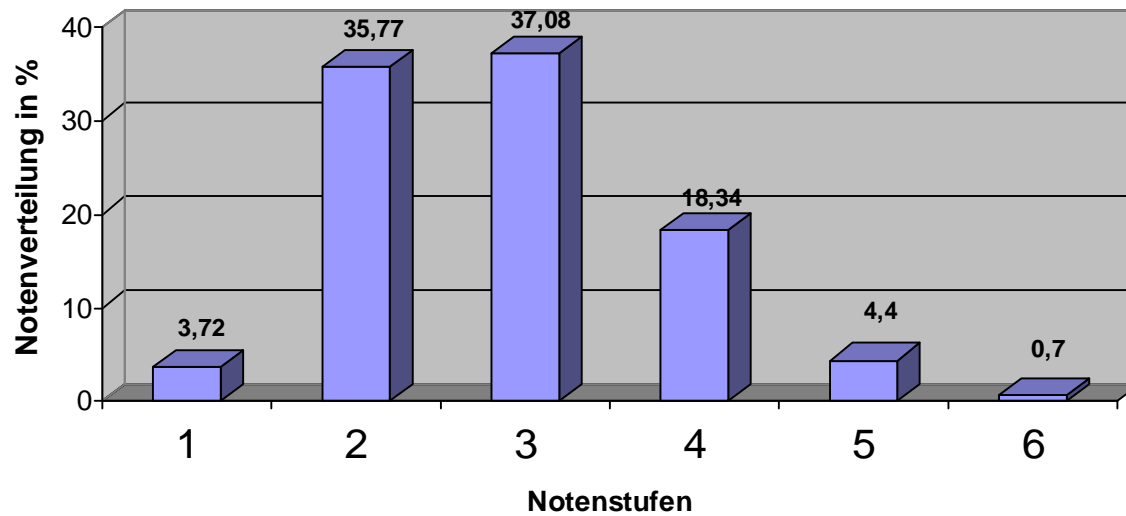
Lernbereich	Aufgaben	Erreichte Punkte in %
I: Textverständnis	1 – 4	65,34
II: Ausdrucksfähigkeit	5 – 9	68,24
III: Rechtschreibung und Zeichensetzung	10 – 14	54,16
IV: Sprachbetrachtung	15 – 18	66,28



Bayerischer Deuschtest an Realschulen 2008 Jahrgangsstufe 6

Jahrgangsstufe 6 Notenverteilung

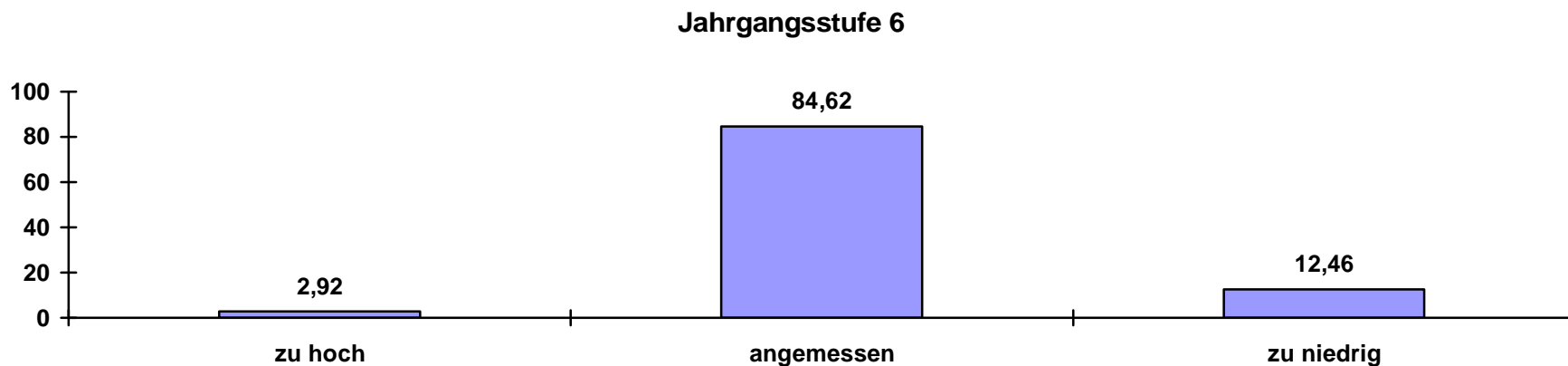
Note	1	2	3	4	5	6	Gesamt	Schnitt
Schüler	1372	13210	13692	6771	1623	259	36927	2,86
Prozent	3,72 %	35,77 %	37,08 %	18,34 %	4,40 %	0,70 %		



Bayerischer Deuschtest an Realschulen 2008

Jahrgangsstufe 6

Rückmeldung der Lehrkräfte: Bewertung des Anforderungsniveaus (in %)



Rückmeldung der Lehrkräfte: Bewertung der Arbeitszeit (in %)

