

Bayerische Deutschtests an Realschulen 2005

Teilnehmer:

Bayernweit nahmen teil:

in Jahrgangsstufe 6:	35975	Schülerinnen und Schüler
in Jahrgangsstufe 8:	33668	Schülerinnen und Schüler
insgesamt:	69643	Schülerinnen und Schüler

Die Fehlquote beträgt

in Jahrgangsstufe 6:	1,51 %
in Jahrgangsstufe 8:	2,11 %

Von den teilnehmenden Schülern waren als **Legastheniker** gemeldet:

in Jahrgangsstufe 6:	1091 (3,03 %)
in Jahrgangsstufe 8:	810 (2,41 %)

Bayernweit wurden in den Deutschtests 2005 **von den möglichen Punkten erreicht:**

in Jahrgangsstufe 6:	63,6 %* (Notendurchschnitt: 3,15)
in Jahrgangsstufe 8:	58,4 % (Notendurchschnitt: 3,27)

** Aufgabe 13 wurde bei der Berechnung wegen nachträglicher Änderung bei der Bepunktung herausgelassen.*

Vergleich mit den früheren Deutschtests*

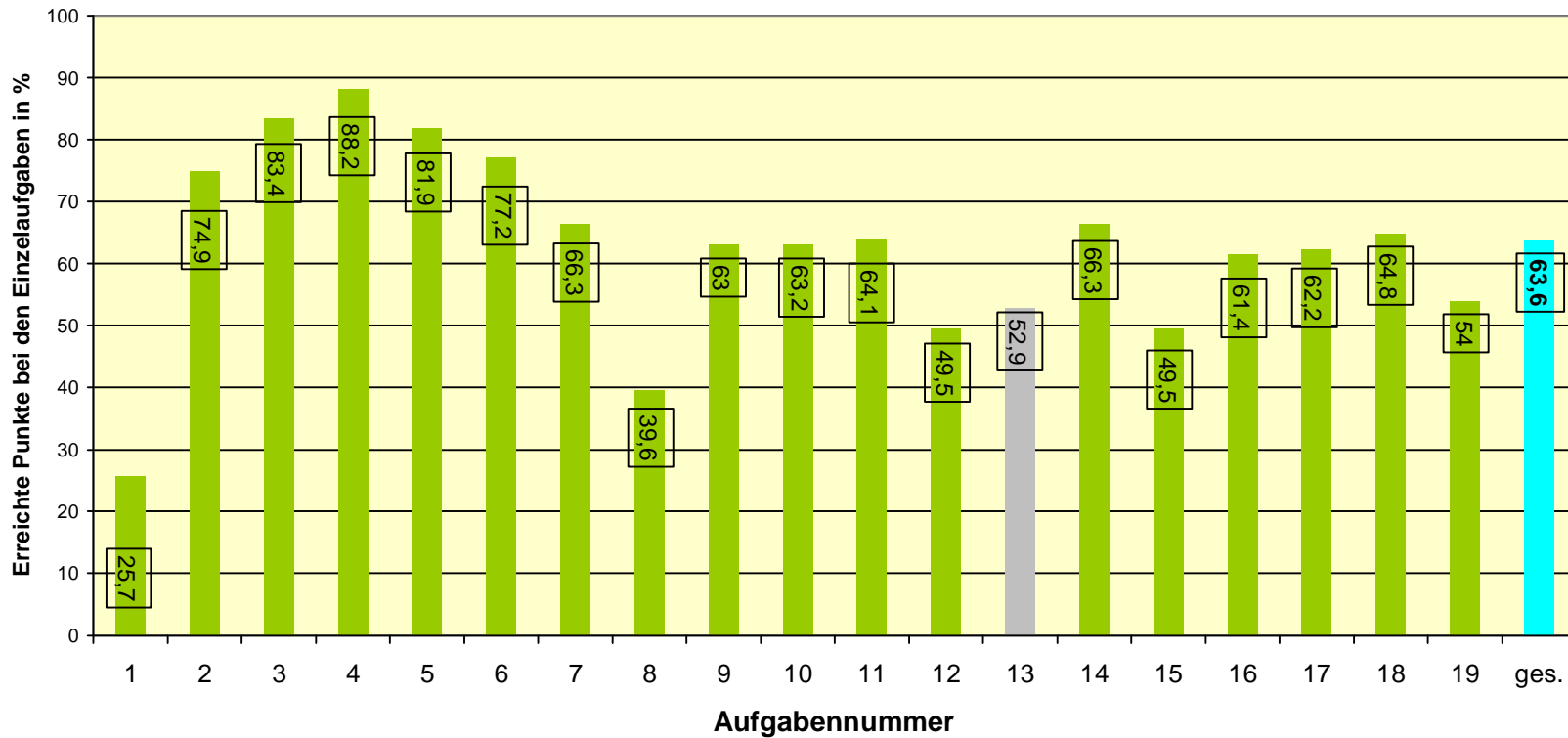
Jahrgangsstufe 8 (R6) (Mittelwert: 61,0 %)	2000	66,1 %	der möglichen Punkte
	2001	57,6 %	der möglichen Punkte
	2002	64,9 %	der möglichen Punkte
	2003	59,0 %	der möglichen Punkte
	2004	59,9 %	der möglichen Punkte
	2005	58,4 %	der möglichen Punkte
Jahrgangsstufe 6	2004	72,1 %	der möglichen Punkte
	2005	63,6 %	der möglichen Punkte

** Ein wertender Vergleich der Schülerleistungen zwischen verschiedenen Jahrgängen ist anhand dieser Daten jedoch nicht möglich, da die Konzeption der Jahrgangsstufentests nicht auf diese Fragestellung abzielt!*

Bayerische Deutshtests an Realschulen 2005

Jahrgangsstufe 6

Einzelaufgaben: Erreichte Gesamtpunkte in Prozent

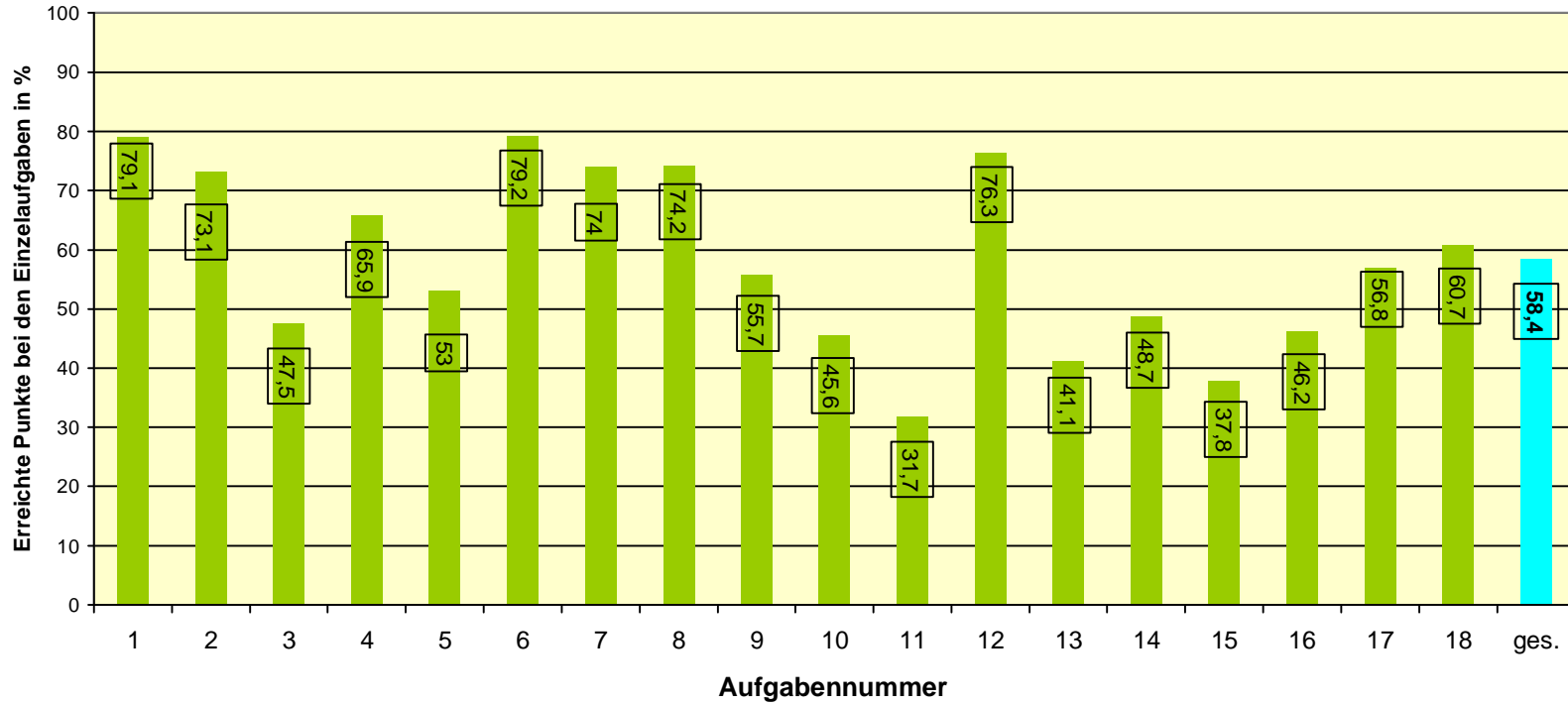


(Aufgabe 13: nachträgliche Änderung bei der Bewertung)

Bayerische Deutshtests an Realschulen 2005

Jahrgangsstufe 8

Einzelaufgaben: Erreichte Gesamtpunkte in Prozent



Bayerische Deutschtests an Realschulen 2005

Jahrgangsstufe 6		
Art der Aufgaben und erreichte Punkte in Prozent		
Aufgaben Nr.	Themenbereich	Erreichte Punkte in %
Lernbereich I: Texte verstehen; Inhalte wiedergeben		
1	Sinnvolle Zusammenfassung von Textabschnitten erkennen (MC 1/4)	25,7
2	Lücken einer Inhaltzusammenfassung ausfüllen	74,9
3	Richtige Informationen aus einem Textabschnitt zuordnen (MC 1/3)	83,4
4	Bestimmte Informationen aus der Textvorlage heraussuchen	88,2
5	Sinnvolle Satzfortsetzungen zum Textinhalt zuordnen (MC 1/4)	81,9
7	Informationen aus einem Stadtplan gewinnen	66,3
Lernbereich II: Sprache und Ausdruck		
6	Textsorten bei typischen Textausschnitten bestimmen (MC 1/6)	77,2
8	Eine Wortfamilie mit vorgegebenen Wortarten ergänzen	39,6
9 (schulartübergreifend)	Sinnvolle Vorsilben ergänzen	63,0
10	Redensarten bestimmten Verwendungen zuordnen	63,2
11	Formulierungsfehler verbessern	64,1
12	Passende Reimwörter finden	49,5
Lernbereich III: Formale Sprachbetrachtung		
13	Sätze nach grammatischen Vorgaben umformen (Tempus; Konjunktion; Satzgefüge)	52,9*
14	Sätze nach grammatischen Vorgaben umformen bzw. ergänzen (Satzglieder)	66,3
15	Grammatische Begriffe kennen	49,5
Lernbereich IV: Rechtschreibung/Kommasetzung		
16 (schulartübergreifend)	s-Laute korrekt einsetzen	61,4
17	Groß- und Kleinschreibung zuordnen	62,2
18	Falsch geschriebene Wörter erkennen und verbessern	64,8
19	Kommas setzen	54,0

MC = Multiple Choice (In Klammern ist angegeben, welche theoretische Ratemöglichkeit dabei besteht.)

* Aufgabe 13: nachträgliche Änderung bei der Bewertung

Bayerische Deutschtests an Realschulen 2005

Jahrgangsstufe 8: Art der Aufgaben und erreichte Punkte in Prozent

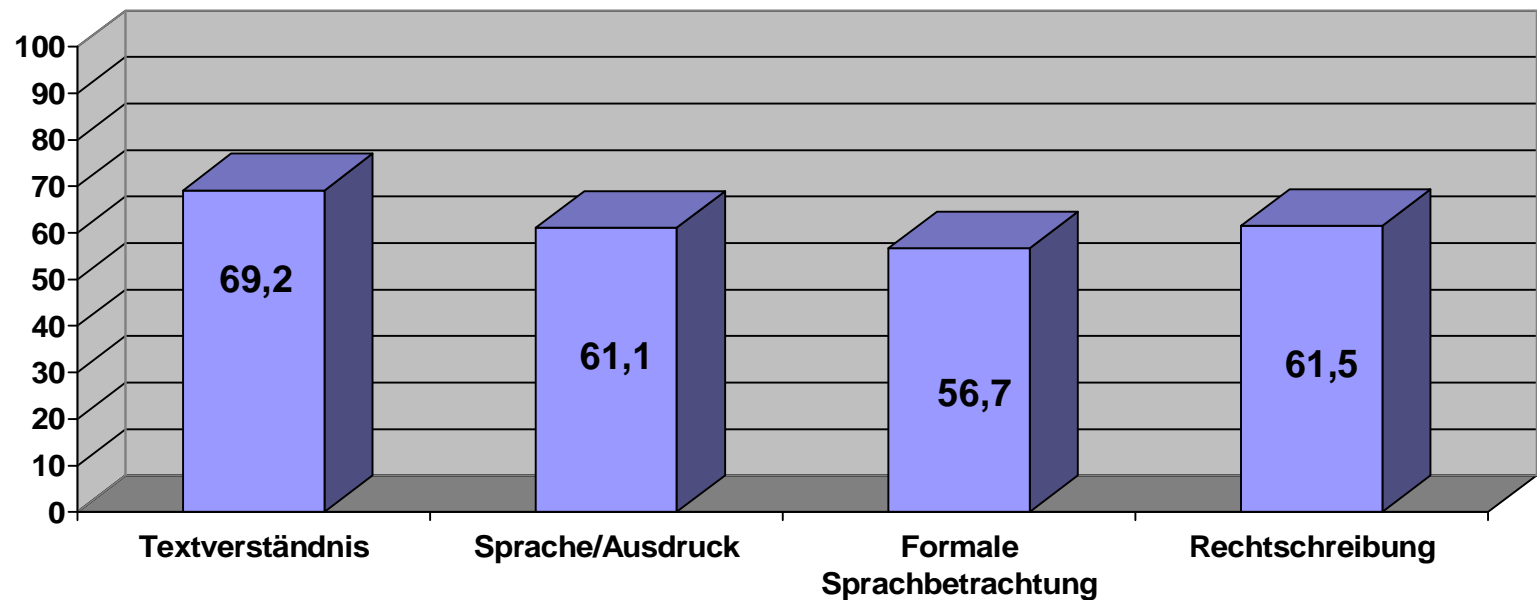
Aufgaben Nr.	Themenbereich	Erreichte Punkte in %
Lernbereich I: Texte verstehen; Inhalte wiedergeben		
1 (schulartübergreifend)	Themenbereiche den richtigen Textabschnitten zuordnen (MC 1/6; 1/6; 1/5; 1/14)	79,1
2	Sinnvolle Zusammenfassung von Textabschnitten erkennen (MC 1/4)	73,1
3	Einen Textabschnitt kurz zusammenfassen	47,5
4	Sinnvolle Aussagen zum Textinhalt erkennen (MC 1/3)	65,9
5	Sinnvolle Begriffsreihen zu den Aussagen aus dem Text zuordnen (MC 1/3)	53,0
6	Reihenfolge von Zwischenüberschriften festlegen	79,2
7 (schulartübergreifend)	Aussagen zu einem diskontinuierlichen Text machen	74,0
Lernbereich II: Sprache und Ausdruck		
8	Jugendsprache in Standardsprache übertragen	74,2
9	Bedeutung von Fremdwörtern aus dem Textzusammenhang erklären	55,7
10	Schwächen im Ausdruck erkennen und verbessern	45,6
11	Redewendungen anhand Erklärungen erkennen	31,7
Lernbereich III: Formale Sprachbetrachtung		
12	Wortarten in einem Lückentext zuordnen (MC 1/6)	76,3
13	Sätze nach grammatischen Vorgaben umformen	41,1
14	Grammatik-Regel aus einem Rechtschreibwörterbuch erklären und anwenden	48,7
15	Satzbaupläne zuordnen (MC 1/5)	37,8
Lernbereich IV: Rechtschreibung/Kommasetzung		
16	Falsch geschriebene Wörter erkennen und verbessern	46,2
17	Regelungen aus einem Rechtschreibwörterbuch passenden Beispielen zuordnen (MC 1/5)	56,8
18	Kommas setzen	60,7

MC = Multiple Choice (In Klammern ist angegeben, welche theoretische Ratemöglichkeit dabei besteht.)

Bayerische Deutschtests an Realschulen 2005

Jahrgangsstufe 6 Lernbereiche: Erreichte Gesamtpunkte in Prozent

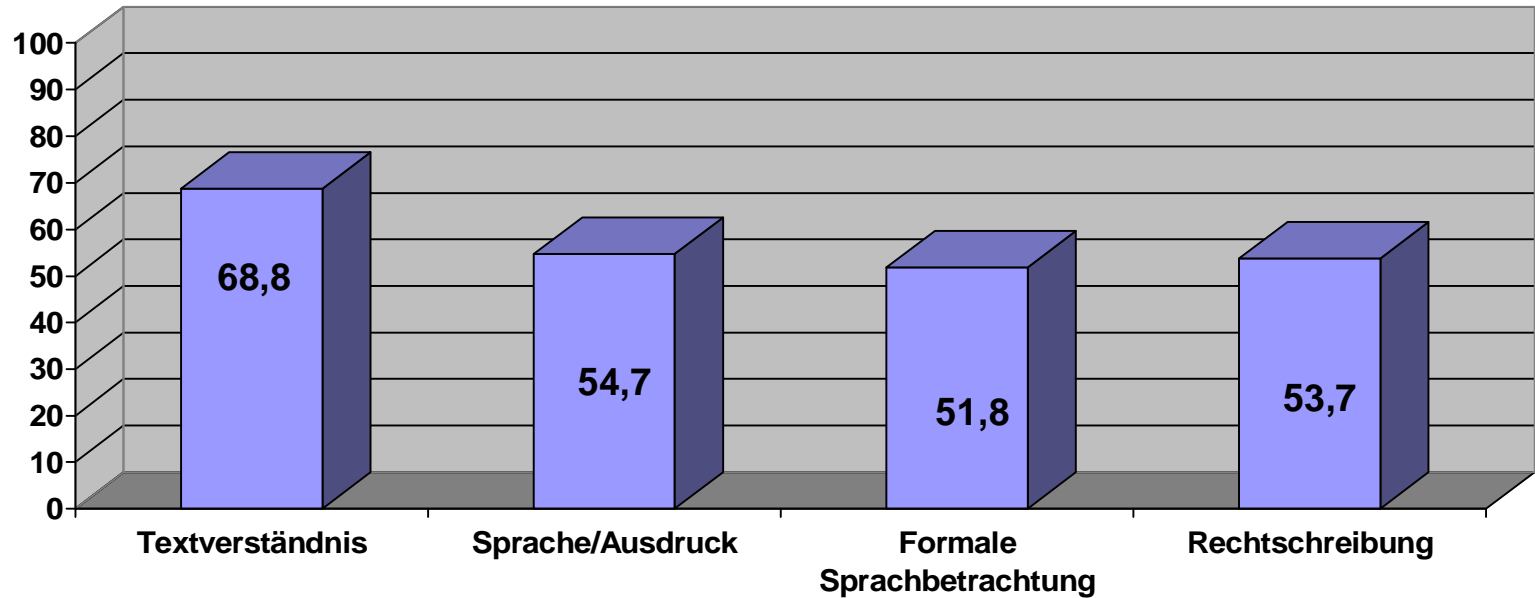
Lernbereich	Aufgaben	Erreichte Punkte in %
I: Texte verstehen; Inhalte wiedergeben	1 – 5; 7	69,2
II: Sprache und Ausdruck	6; 8 – 12	61,1
III: Formale Sprachbetrachtung (<i>ohne Aufgabe 13</i>)	14 – 15	56,7
IV: Rechtschreibung/Kommasetzung	16 – 19	61,5



Bayerische Deutshtests an Realschulen 2005

Jahrgangsstufe 8 Lernbereiche: Erreichte Gesamtpunkte in Prozent

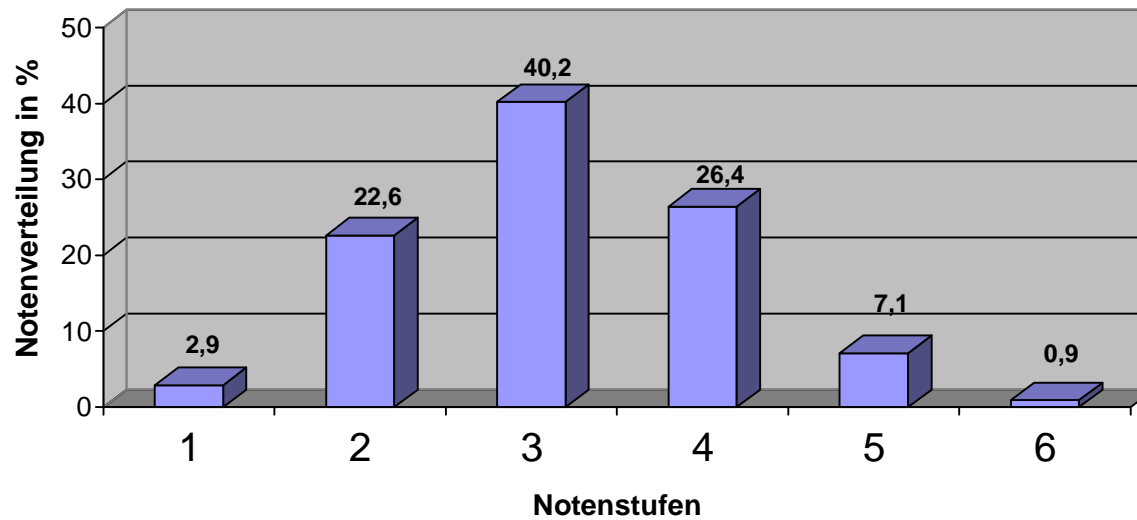
Lernbereich	Aufgaben	Erreichte Punkte in %
I: Texte verstehen; Inhalte wiedergeben	1 - 7	68,8
II: Sprache und Ausdruck	8 - 11	54,7
III: Formale Sprachbetrachtung	12 - 15	51,8
IV: Rechtschreibung/Kommasetzung	16 - 18	53,7



Bayerische Deutschtests an Realschulen 2005

Jahrgangsstufe 6 Notenverteilung

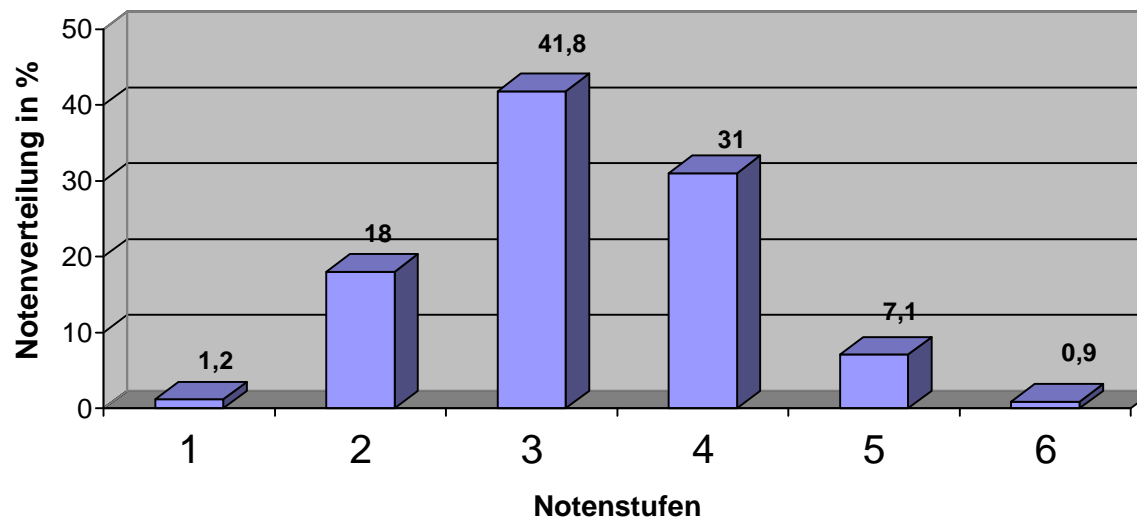
Note	1	2	3	4	5	6	Gesamt	Schnitt
Schüler	1026	8113	14464	9489	2569	314	35975	3,150215
Prozent	2,9 %	22,6 %	40,2 %	26,4 %	7,1 %	0,9 %		



Bayerische Deutschtests an Realschulen 2005

Jahrgangsstufe 8 Notenverteilung

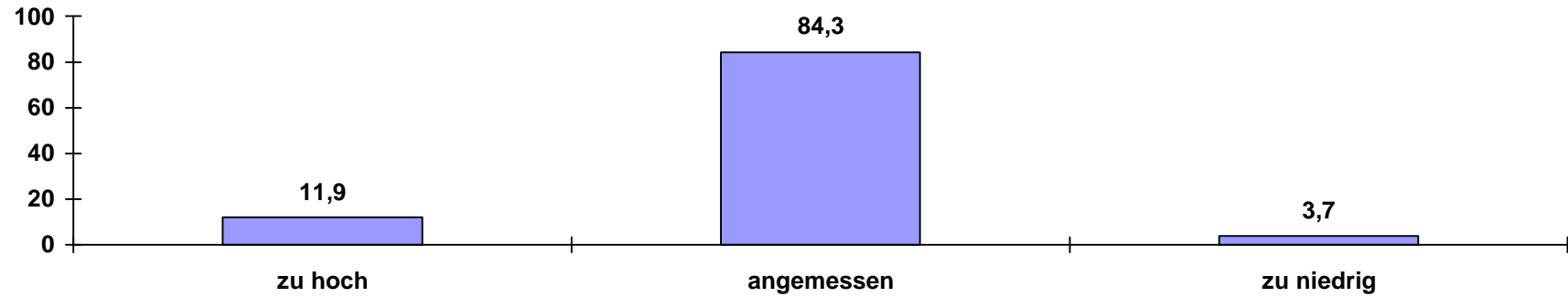
Note	1	2	3	4	5	6	Gesamt	Schnitt
Schüler	412	6072	14072	10421	2401	290	33668	3,273167
Prozent	1,2 %	18,0 %	41,8 %	31,0 %	7,1 %	0,9 %		



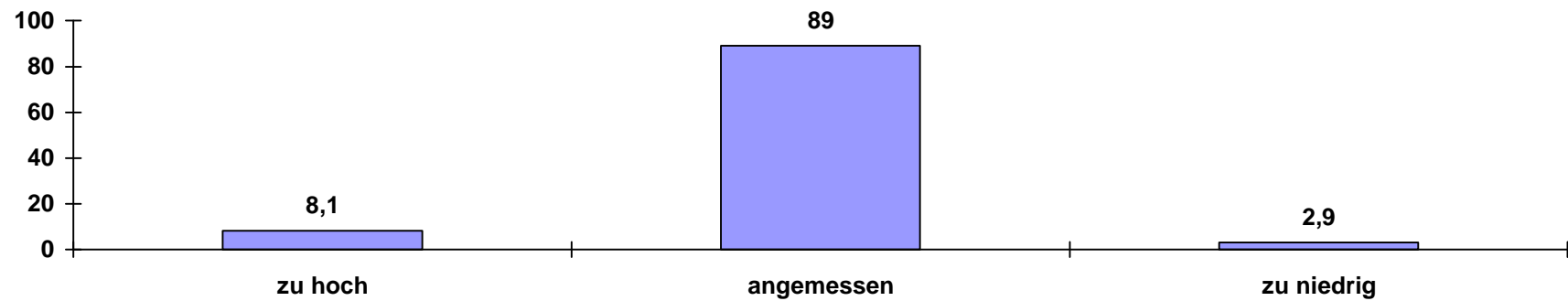
Bayerische Deutschtests an Realschulen 2005

Rückmeldung der Lehrkräfte: Bewertung des Anforderungsniveaus (in %)

Jahrgangsstufe 6



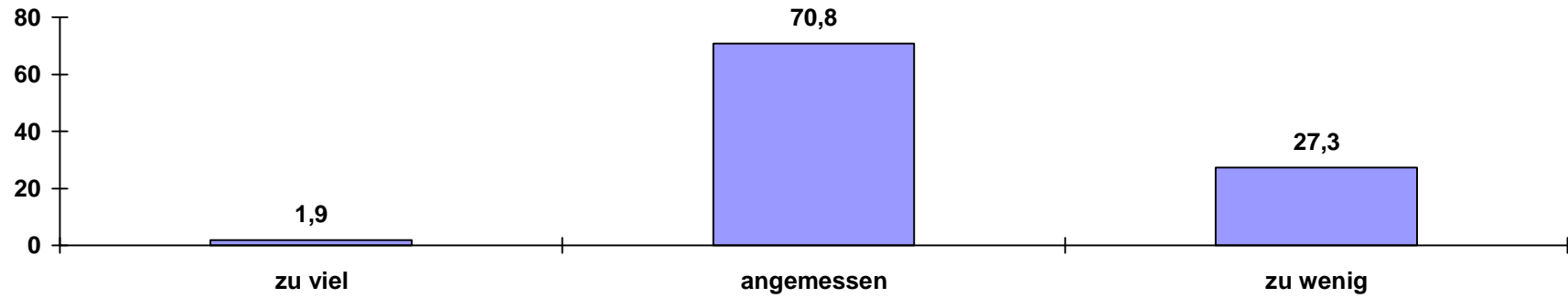
Jahrgangsstufe 8



Bayerische Deutshtests an Realschulen 2005

Rückmeldung der Lehrkräfte: Bewertung der Arbeitszeit (in %)

Jahrgangsstufe 6



Jahrgangsstufe 8

