

# Bayerische Deutshtests an Realschulen 2004

**Teilnehmer:** Schülerinnen und Schüler der 6. Jahrgangsstufe  
Schülerinnen und Schüler der 8. Jahrgangsstufe

Bayernweit nahmen teil:  
in Jahrgangsstufe 6: 34868 Schülerinnen und Schüler  
in Jahrgangsstufe 8: 26858 Schülerinnen und Schüler  
insgesamt: 61726 Schülerinnen und Schüler

Die Fehlquote beträgt  
in Jahrgangsstufe 6: 1,70 %  
in Jahrgangsstufe 8: 1,91 %

Von den teilnehmenden Schülern waren als **Legastheniker** gemeldet:

in Jahrgangsstufe 6: 878 (2,52 %)  
in Jahrgangsstufe 8: 541 (2,01 %)

Bayernweit wurden in den Deutshtests 2004 **von den möglichen Punkten erreicht:**

in Jahrgangsstufe 6: 72,1 % (Notendurchschnitt: **2,35**)  
in Jahrgangsstufe 8: 59,9 % (Notendurchschnitt: **3,10**)

## Vergleich mit den früheren Deutshtests (Jahrgangsstufe 8)

<b>R4:</b>	2000	63,1 %	der möglichen Punkte
	2001	51,4 %	der möglichen Punkte
	2002	61,6 %	der möglichen Punkte
	2003	55,7 %	der möglichen Punkte

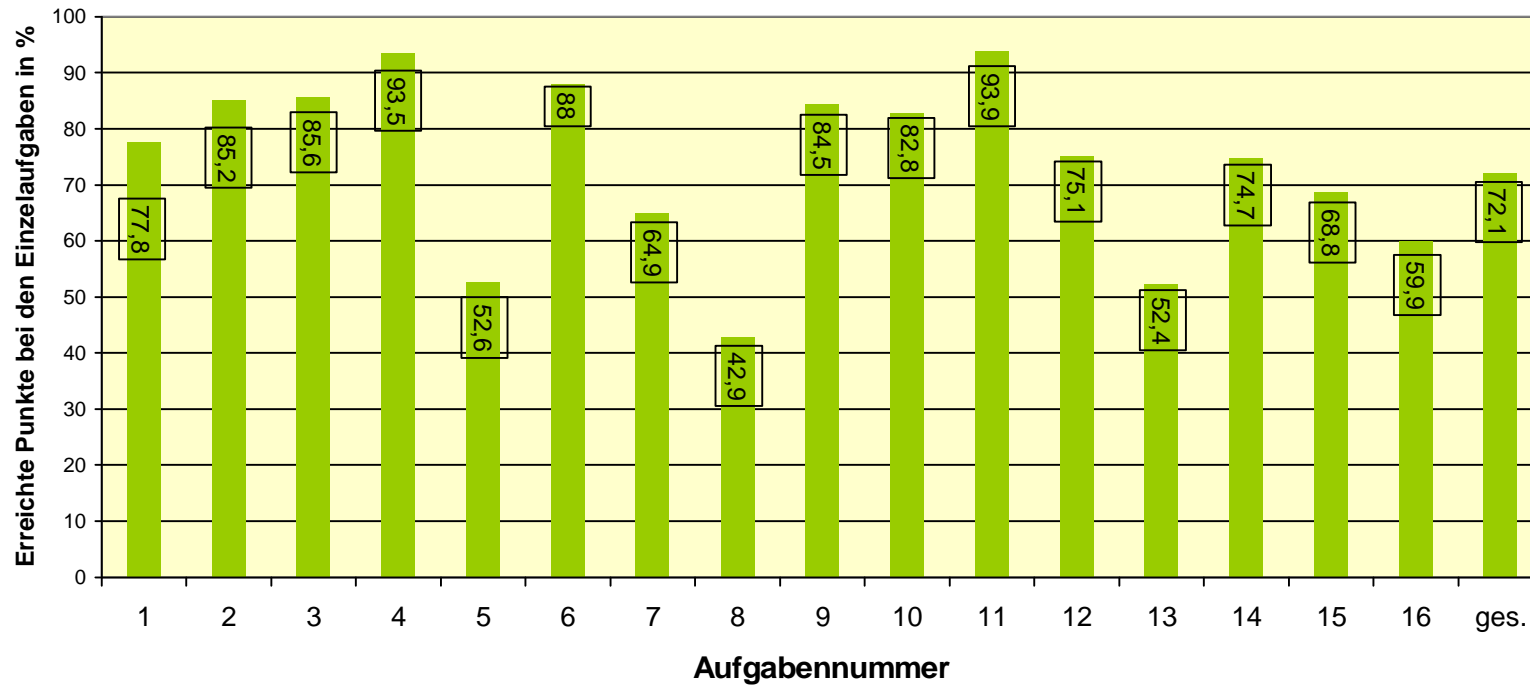
<b>R6:</b>	2000	66,1 %	der möglichen Punkte
	2001	57,6 %	der möglichen Punkte
	2002	64,9 %	der möglichen Punkte
	2003	59,0 %	der möglichen Punkte
	<b>2004</b>	<b>59,9 %</b>	<b>der möglichen Punkte</b>

<b>Gesamt:</b>	2000	63,5 %	der möglichen Punkte
	2001	52,5 %	der möglichen Punkte
	2002	62,5 %	der möglichen Punkte
	2003	57,3 %	der möglichen Punkte

# Bayerische Deutshtests an Realschulen 2004

Jahrgangsstufe 6

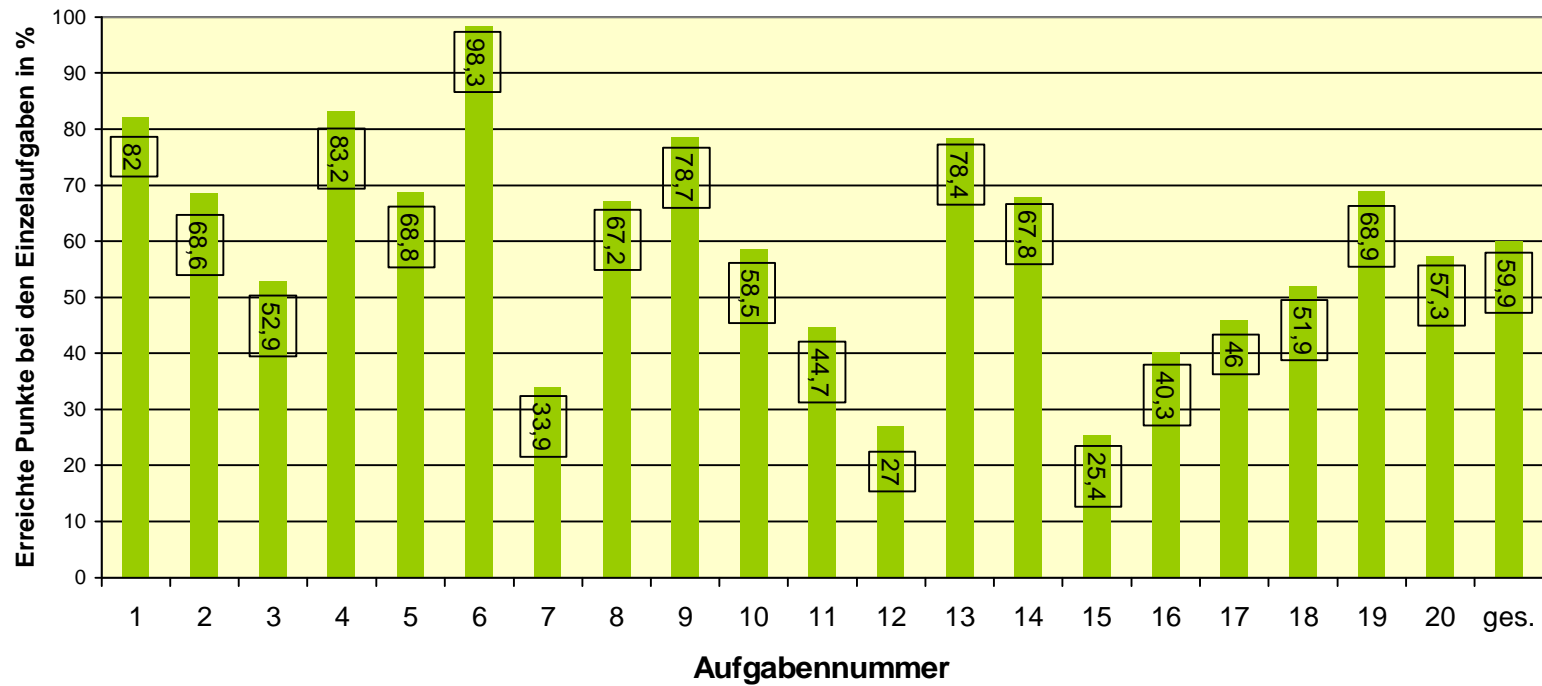
Einzelaufgaben: Erreichte Gesamtpunkte in Prozent



# Bayerische Deutshtests an Realschulen 2004

## Jahrgangsstufe 8

### Einzelaufgaben: Erreichte Gesamtpunkte in Prozent



**Gesamt:**

Jahrgangsstufe 6	72,11 %
Jahrgangsstufe 8	59,87 %

## Bayerische Deutschtests an Realschulen 2004

Jahrgangsstufe 6		
Art der Aufgaben und erreichte Punkte in Prozent		
Aufgaben Nr.	Themenbereich	Erreichte Punkte in %
<b>Lernbereich I: Texte verstehen; Inhalte wiedergeben</b>		
1	Sinnvolle Zusammenfassung von Textabschnitten erkennen (MC 1/3)	77,8
2	Richtigen Textaufbau erkennen (MC 1/4)	85,2
3	Aussagen aus dem Text mit sinnvollen Erklärungen verknüpfen (MC 1/5 à 1/4 à 1/3)	85,6
4	Informationen aus dem Text als richtig oder falsch einstufen (MC 1/3 à 1/5)	93,5
5 (schulartübergreifend)	Inhaltliche Zusammenhänge zweier Teilsätze zuordnen (MC 1/3 à 1/5)	52,6
7 (schulartübergreifend)	Aussagen zu einer Tabelle (Informationen über Eintrittspreise und Öffnungszeiten eines Tiergartens) als <i>richtig</i> , <i>falsch</i> oder <i>nicht enthalten</i> einordnen (MC 1/3)	64,9
<b>Lernbereich II: Sprache und Ausdruck</b>		
6	Mögliche Textquelle anhand der Sprachebene zuordnen (MC 2/5 à 1/3)	88,0
8	Umformen eines Satzes durch eine anschaulichere Sprache	42,9
9	In einem Text das Wort <i>gehen</i> durch passende Verben aus dem Wortfeld ersetzen	84,5
10	In einem Text umgangssprachliche Begriffe durch hochsprachliche ersetzen	82,8
11	Sprichwort, das in Bausteinen vorgegeben ist, erkennen.	93,9
<b>Lernbereich III: Formale Sprachbetrachtung</b>		
12	Einträge aus dem Wörterbuch erklären	75,1
13	Satz nach Vorgaben (Satzglieder) bilden	52,4
<b>Lernbereich IV: Rechtschreibung/Kommasetzung</b>		
14	Anführungszeichen bei wörtlicher Rede korrekt einsetzen	74,7
15	<i>das</i> bzw. <i>dass</i> richtig einsetzen (1/2)	68,8
16	Dehnung-Schärfung: Fehler in einem Text erkennen (2/7 à 3/13 à 1/6 à 1/10) und verbessern	59,9

MC = Multiple Choice (In Klammern ist angegeben, welche theoretische Ratemöglichkeit dabei besteht.)

## Bayerische Deutschtests an Realschulen 2004

### Jahrgangsstufe 6 Einzelaufgaben in der Reihenfolge des Lösungsgrades

Aufgaben Nr.	Themenbereich	Erreichte Punkte in %
		gesamt
11	Sprichwort, das in Bausteinen vorgegeben ist, erkennen.	93,9
4	Informationen aus dem Text als richtig oder falsch einstufen (MC 1/3 à 1/5)	93,5
6	Mögliche Textquelle anhand der Sprachebene zuordnen (MC 2/5 à 1/3)	88,0
3	Aussagen aus dem Text mit sinnvollen Erklärungen verknüpfen (MC 1/5 à 1/4 à 1/3)	85,6
2	Richtigen Textaufbau erkennen (MC 1/4)	85,2
9	In einem Text das Wort <i>gehen</i> durch passende Verben aus dem Wortfeld ersetzen	84,5
10	In einem Text umgangssprachliche Begriffe durch hochsprachliche ersetzen	82,8
1	Sinnvolle Zusammenfassung von Textabschnitten erkennen (MC 1/3)	77,8
12	Einträge aus dem Wörterbuch erklären	75,1
14	Anführungszeichen bei wörtlicher Rede korrekt einsetzen	74,7
15	<i>das</i> bzw. <i>dass</i> richtig einsetzen (1/2)	68,8
7 (schulartübergreifend)	Aussagen zu einer Tabelle (Informationen über Eintrittspreise und Öffnungszeiten eines Tiergartens) als <i>richtig</i> , <i>falsch</i> oder <i>nicht enthalten</i> einordnen (MC 1/3)	64,9
16	Dehnung-Schärfung: Fehler in einem Text erkennen (2/7 à 3/13 à 1/6 à 1/10) und verbessern	59,9
5 (schulartübergreifend)	Inhaltliche Zusammenhänge zweier Teilsätze zuordnen (MC 1/3 à 1/5)	52,6
13	Satz nach Vorgaben (Satzglieder) bilden	52,4
8	Umformen eines Satzes durch eine anschaulichere Sprache	42,9

MC = Multiple Choice

## Bayerische Deutschtests an Realschulen 2004

### Jahrgangsstufe 8: Art der Aufgaben und erreichte Punkte in Prozent

Aufgaben Nr.	Themenbereich	Erreichte Punkte in %
<b>Lernbereich I: Texte verstehen; Inhalte wiedergeben</b>		
1	Sinnvolle Zusammenfassung von Textabschnitten erkennen (MC 1/3)	82,0
2 (schulartübergreifend)	Elemente eines Basissatzes zuordnen (2 BE) (MC ¼) bzw. selbst formulieren (1 BE)	68,6
3	Richtigen Textaufbau erkennen (MC 1/4)	52,9
4	Informationen aus dem Text als richtig oder falsch einstufen (MC 1/4)	83,2
5 (schulartübergreifend)	Aussagen zu Grafiken (Wassertemperatur und Sonnenscheindauer) als <i>richtig</i> , <i>falsch</i> oder <i>nicht enthalten</i> einordnen (3 BE) (MC 1/3) bzw. selbstständig entnehmen (2 BE)	68,8
<b>Lernbereich II: Sprache und Ausdruck</b>		
6	Redensarten erklären (MC ¼)	98,3
7	Umformung/Ergänzung eines Satzes mit schildernden Elementen	33,9
8	In Sätzen das Wort <i>machen</i> durch passende Verben aus dem Wortfeld ersetzen	67,2
9	Synonyme finden	78,7
10	Gegensätze finden	58,5
11	Sprachliche Fehler in einem Text erkennen und verbessern	44,7
<b>Lernbereich III: Formale Sprachbetrachtung</b>		
12	In einem Satz ein vorangestelltes und ein nachgestelltes Attribut ergänzen	27,0
13	Ein Satzgefüge in einen einfachen Hauptsatz umwandeln	78,4
14	Regeln beim Schreiben an einen unbekanntem Erwachsenen per E-Mail (MC 1/3)	67,8
15	Konjunktiv bilden	25,4
16	Aktiv/Passiv-Umformung	40,3
17	Satz mit vorgegebenen Wortarten formulieren	46,0
<b>Lernbereich IV: Rechtschreibung/Kommasetzung</b>		
18	Rechtschreibung (Fehler erkennen und korrigieren)	51,9
19 (schulartübergreifend)	Kommasetzung	68,9
20	Schwierige Rechtschreibfälle mit Hilfe eines Wörterbucheintrags klären (1/3)	57,3

MC = Multiple Choice (In Klammern ist angegeben, welche theoretische Ratemöglichkeit dabei besteht.)

## Bayerische Deutshtests an Realschulen 2004

### Jahrgangsstufe 8 Einzelaufgaben in der Reihenfolge des Lösungsgrades

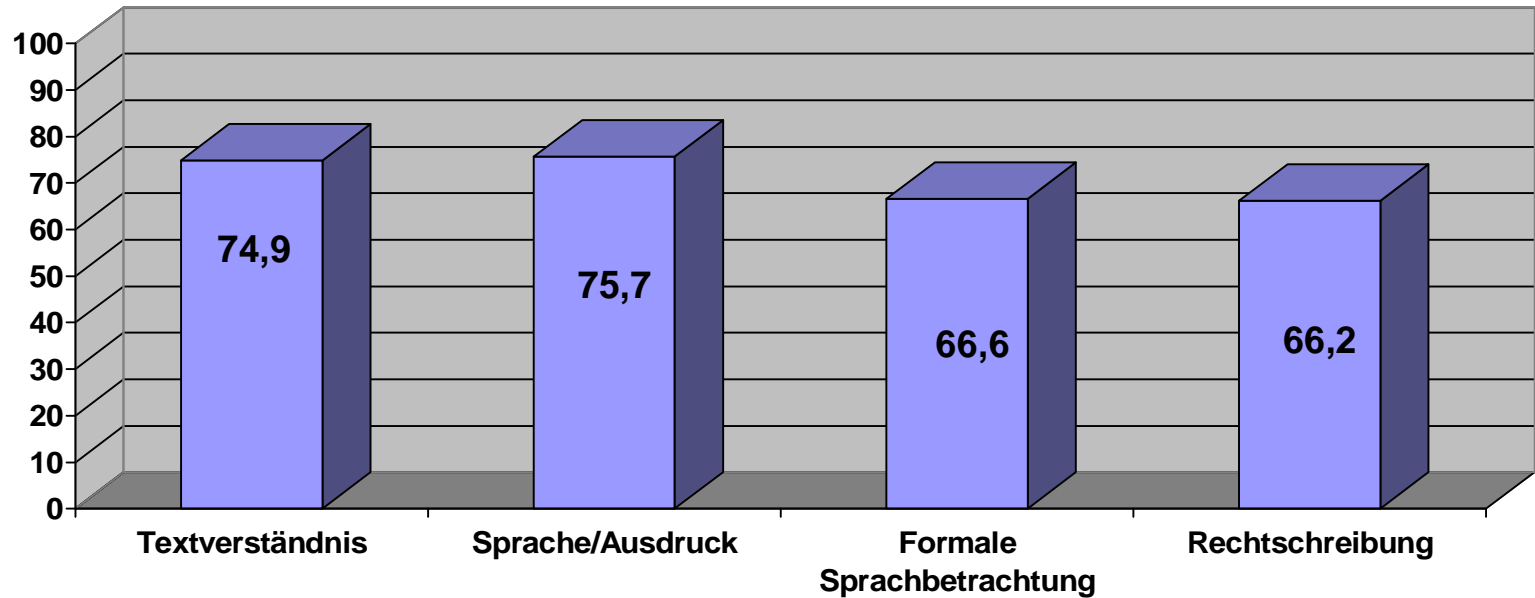
Aufgaben Nr.	Themenbereich	Erreichte Punkte in %
		gesamt
6	Redensarten erklären (MC 1/4)	98,3
4	Informationen aus dem Text als richtig oder falsch einstufen (MC1/4)	83,2
1	Sinnvolle Zusammenfassung von Textabschnitten erkennen (MC 1/3)	82,0
9	Synonyme finden	78,7
13	Ein Satzgefüge in einen einfachen Hauptsatz umwandeln	78,4
19 (schulartübergreifend)	Kommasetzung	68,9
5 (schulartübergreifend)	Aussagen zu Grafiken (Wassertemperatur und Sonnenscheindauer) als <i>richtig</i> , <i>falsch</i> oder <i>nicht enthalten</i> einordnen (3 BE) (MC 1/3) bzw. selbstständig entnehmen (2 BE)	68,8
2 (schulartübergreifend)	Elemente eines Basissatzes zuordnen (2 BE) (MC ¼) bzw. selbst formulieren (1 BE)	68,6
14	Regeln beim Schreiben an einen unbekanntem Erwachsenen per E-Mail (MC 1/3)	67,8
8	In Sätzen das Wort <i>machen</i> durch passende Verben aus dem Wortfeld ersetzen	67,2
10	Gegensätze finden	58,5
20	Schwierige Rechtschreibfälle mit Hilfe eines Wörterbucheintrags klären (1/3)	57,3
3	Richtigen Textaufbau erkennen (MC 1/4)	52,9
18	Rechtschreibung (Fehler erkennen und korrigieren)	51,9
17	Satz mit vorgegebenen Wortarten formulieren	46,0
11	Sprachliche Fehler in einem Text erkennen und verbessern	44,7
16	Aktiv/Passiv-Umformung	40,3
7	Umformung/Ergänzung eines Satzes mit schildernden Elementen	33,9
12	In einem Satz ein vorangestelltes und ein nachgestelltes Attribut ergänzen	27,0
15	Konjunktiv bilden	25,4

MC = Multiple Choice

# Bayerische Deutshtests an Realschulen 2004

## Jahrgangsstufe 6 Lernbereiche: Erreichte Gesamtpunkte in Prozent

Lernbereich	Aufgaben	Erreichte Punkte in %
I: Texte verstehen; Inhalte wiedergeben	1 – 5; 7	<b>74,9</b>
II: Sprache und Ausdruck	6; 8 – 11	<b>75,7</b>
III: Formale Sprachbetrachtung	12 – 13	<b>66,6</b>
IV: Rechtschreibung/Kommasetzung	14 - 16	<b>66,2</b>

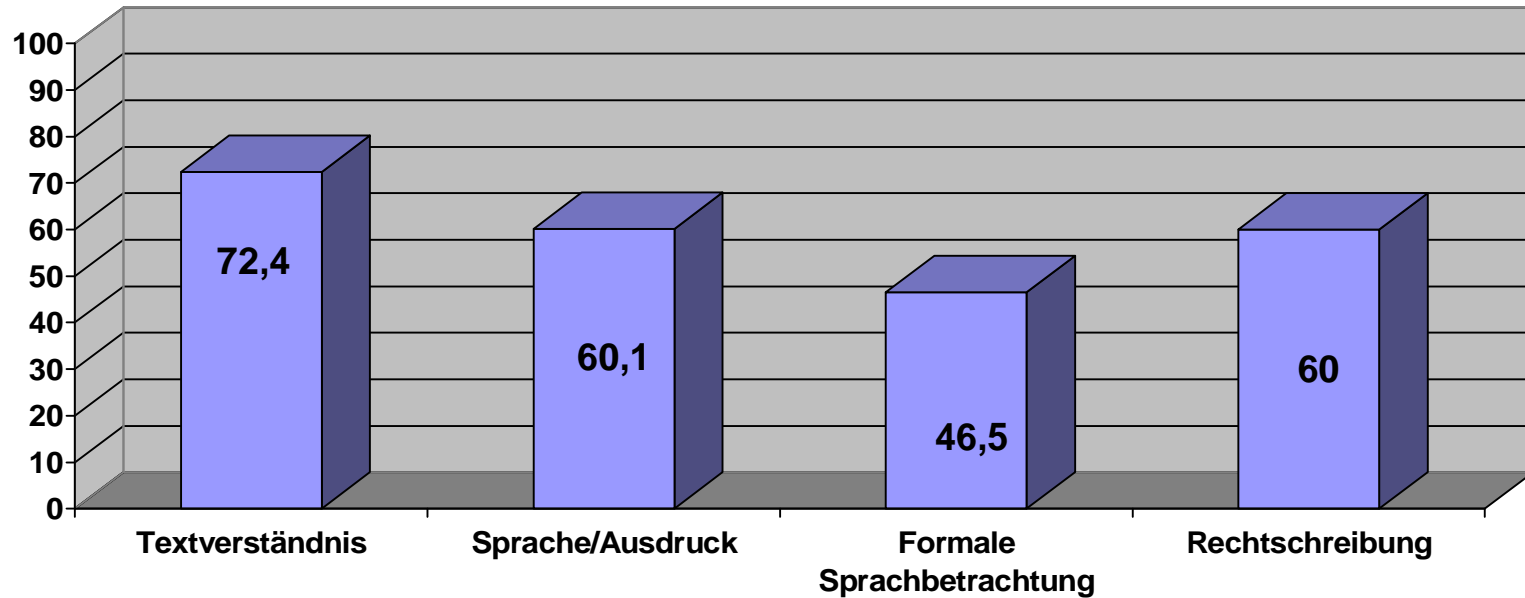




# Bayerische Deutshtests an Realschulen 2004

## Jahrgangsstufe 8 Lernbereiche: Erreichte Gesamtpunkte in Prozent

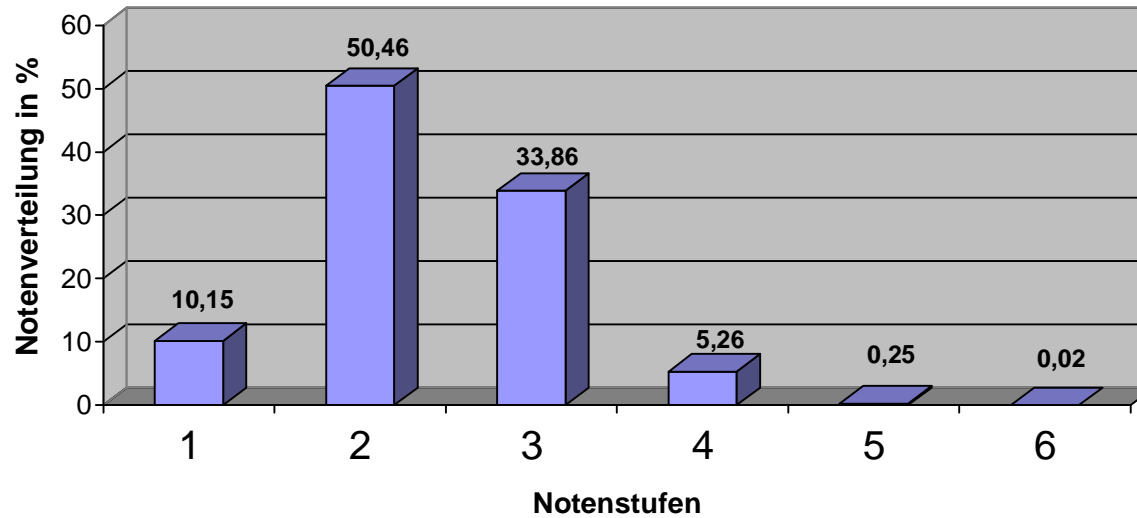
Lernbereich	Aufgaben	Erreichte Punkte in %
I: Texte verstehen; Inhalte wiedergeben	1 - 5	72,4
II: Sprache und Ausdruck	6 - 11	60,1
III: Formale Sprachbetrachtung	12 - 17	46,5
IV: Rechtschreibung/Kommasetzung	18 - 20	60,0



# Bayerische Deutshtests an Realschulen 2004

## Jahrgangsstufe 6 Notenverteilung

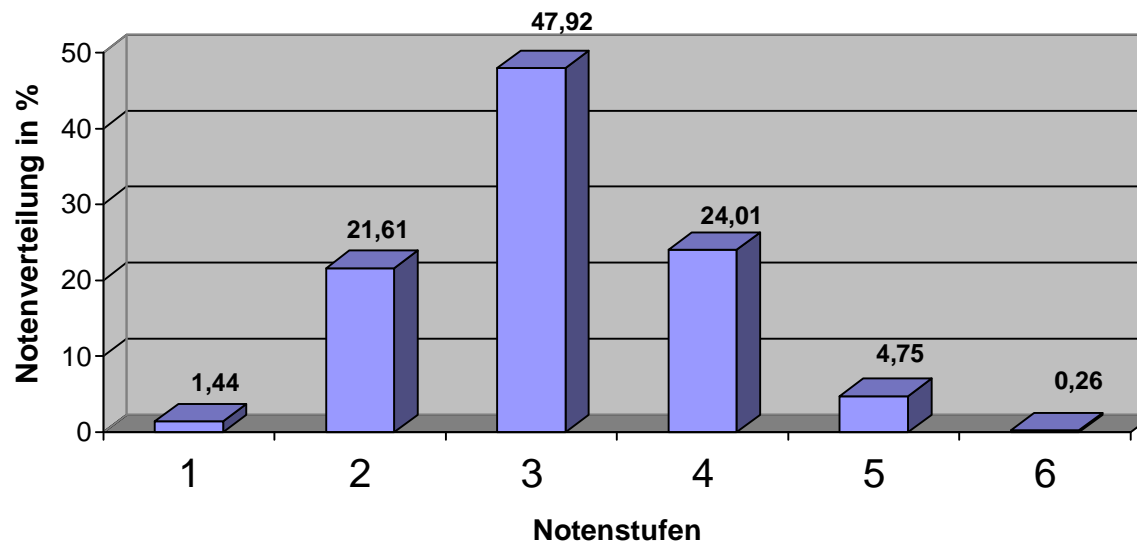
Note	1	2	3	4	5	6	Gesamt	Schnitt
	3538 (10,15 %)	17595 (50,46 %)	11808 (33,86 %)	1834 (5,26 %)	87 (0,25 %)	6 (0,02 %)	34868	2,35



## Bayerische Deutschtests an Realschulen 2004

### Jahrgangsstufe 8 Notenverteilung

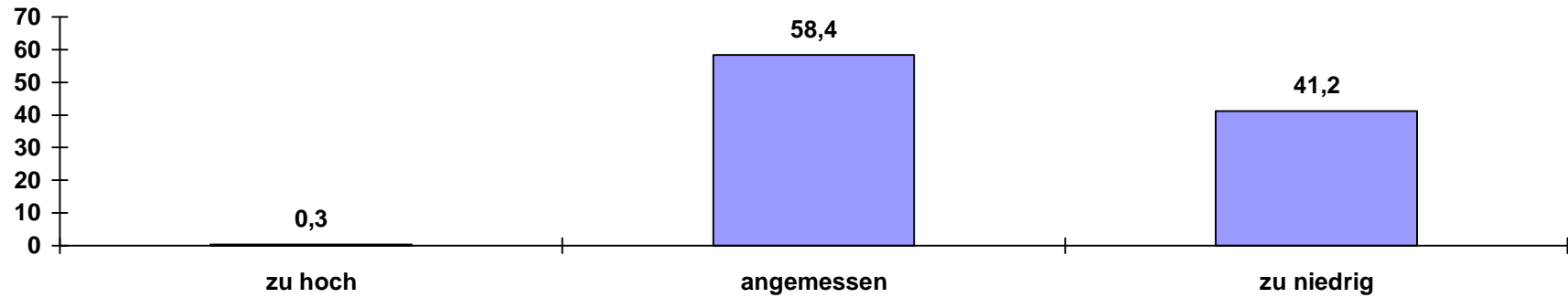
Note	1	2	3	4	5	6	Gesamt	Schnitt
	388 (1,44 %)	5805 (21,61 %)	12871 (47,92 %)	6449 (24,01 %)	1275 (4,75 %)	70 (0,26 %)	26858	3,10



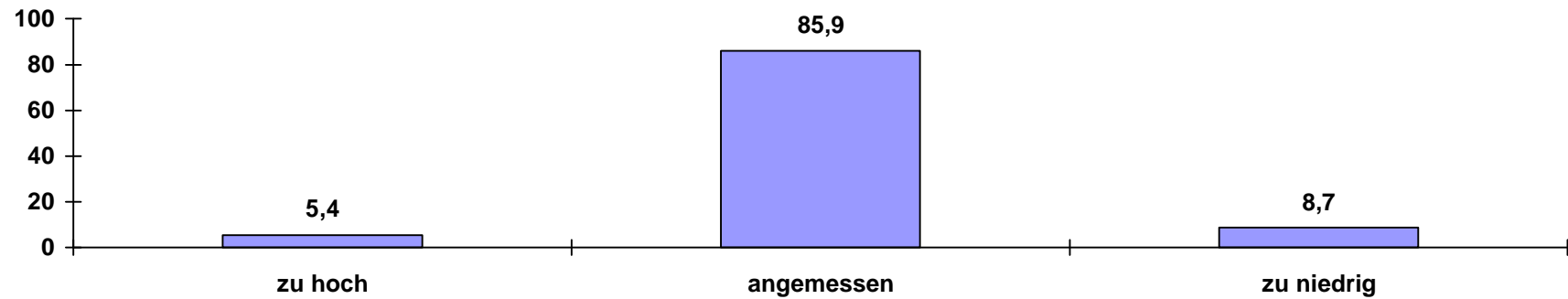
# Bayerische Deutshtests an Realschulen 2004

Rückmeldung der Lehrkräfte: Bewertung des Anforderungsniveaus (in %)

## Jahrgangsstufe 6



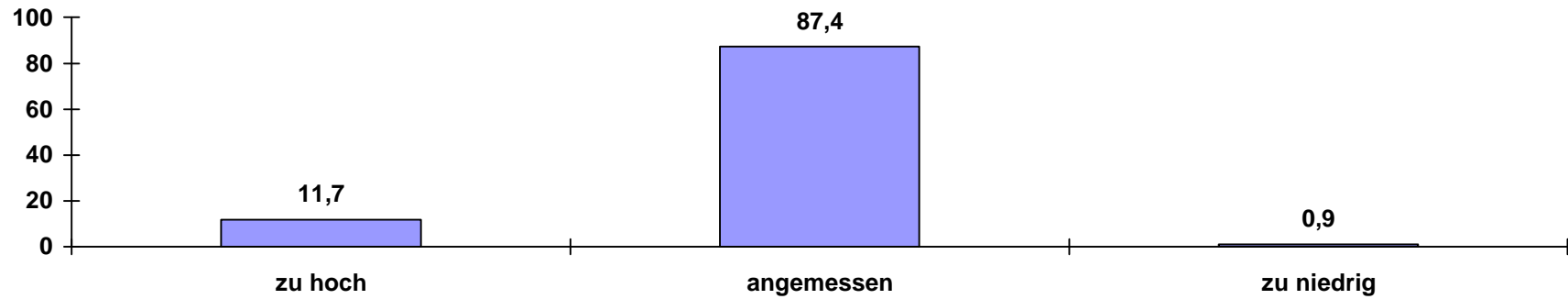
## Jahrgangsstufe 8



# Bayerische Deutshtests an Realschulen 2004

Rückmeldung der Lehrkräfte: Bewertung der Arbeitszeit (in %)

## Jahrgangsstufe 6



## Jahrgangsstufe 8

