

Bayerischer Deutschtest an Realschulen 2003

Teilnehmer: Schülerinnen und Schüler der 8. Jahrgangsstufe

Bayernweit nahmen teil:

in der R4:	18694	Schülerinnen und Schüler
in der R6:	18281	Schülerinnen und Schüler
insgesamt:	36975	Schülerinnen und Schüler

Von den teilnehmenden Schülern waren als **Legastheniker** gemeldet:

in der R4:	307 (1,64 %)
in der R6:	319 (1,75 %)
insgesamt:	626 (1,69 %)

Bayernweit wurden im Deutschtest 2003 **von den möglichen Punkten erreicht:**

in der R4:	55,7 %
in der R6:	59,0 %
insgesamt:	57,3 %

Vergleich mit den früheren Deutschtests

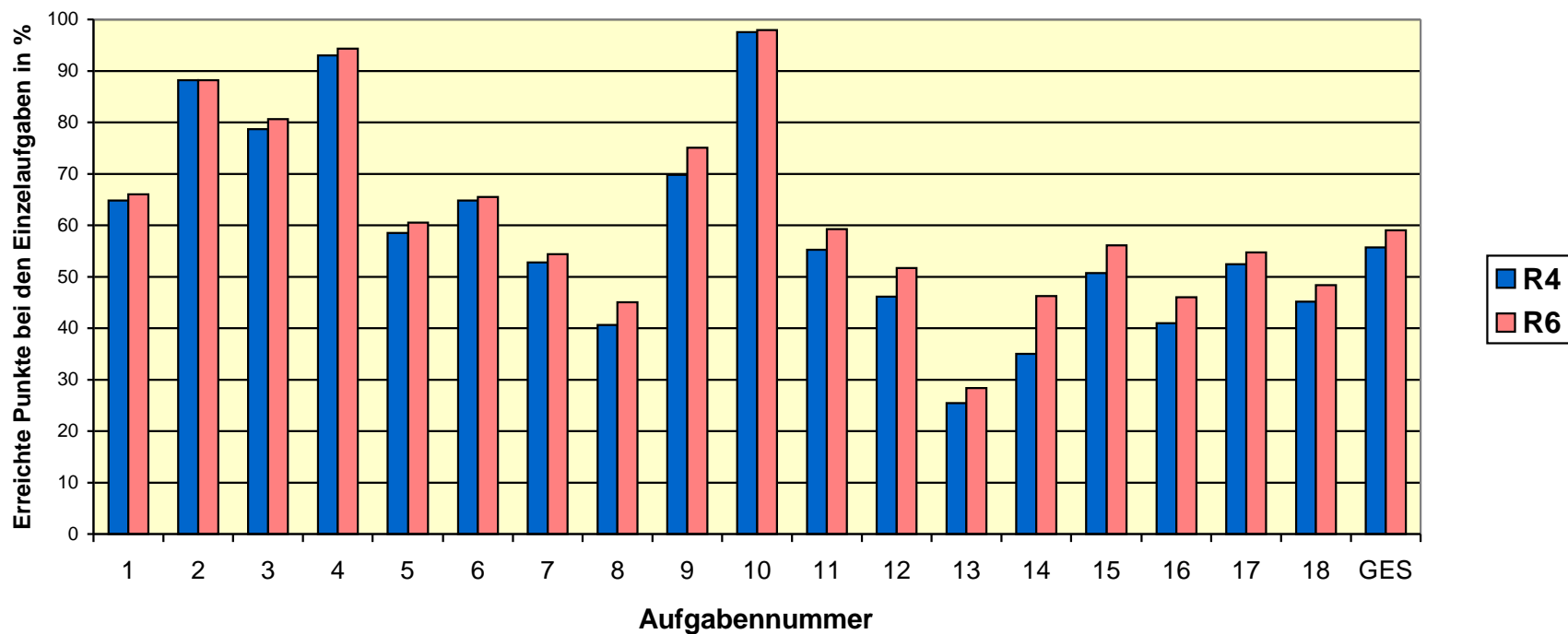
R4:	2000	63,1 %	der möglichen Punkte
	2001	51,4 %	der möglichen Punkte
	2002	61,6 %	der möglichen Punkte
	2003	55,7 %	der möglichen Punkte

R6:	2000	66,1 %	der möglichen Punkte
	2001	57,6 %	der möglichen Punkte
	2002	64,9 %	der möglichen Punkte
	2003	59,0 %	der möglichen Punkte

Gesamt:	2000	63,5 %	der möglichen Punkte
	2001	52,5 %	der möglichen Punkte
	2002	62,5 %	der möglichen Punkte
	2003	57,3 %	der möglichen Punkte

Bayerischer Deutschtest an Realschulen 2003

Einzelaufgaben: Erreichte Gesamtpunkte in Prozent nach R4 bzw. R6:



Gesamt:

R4	55,71 %
R6	59,02 %
Gesamt	57,35 %

Bayerischer Deutschtest an Realschulen 2003

Art der Aufgaben und erreichte Punkte in Prozent

Aufgaben Nr.	Themenbereich	Erreichte Punkte in %		
		R4	R6	gesamt
Lernbereich I: Texte verstehen; Inhalte wiedergeben				
1	Textabschnitte zusammenfassen (1.1; 1.3; 1.4: MC 1.2; 1.5: Thematik in einem Basissatz zusammenfassen)	64,82	66,02	65,41
2	Informationen aus dem Text folgern (MC)	88,12	88,14	88,13
3	Verständnisfrage (Nachteil der Vollgummireifen) (MC)	78,71	80,60	79,64
4	Absicht des Autors (MC)	93,00	94,25	93,62
5	Diagramm auswerten (MC)	58,45	60,56	59,49
Lernbereich II: Sprache und Ausdruck				
6	Synonyme finden	64,85	65,48	65,16
7	Gegensätze finden	52,80	54,46	53,62
8	Sprachliche Mittel finden	40,66	45,08	42,85
9	Textsorten zuordnen	69,79	75,05	72,39
10	Redensarten (MC)	97,54	97,98	97,76
11	Schluss formulieren (Stil nachahmen)	55,25	59,29	57,25
Lernbereich III: Formale Sprachbetrachtung				
12	Sätze nach grammatikalischen Vorgaben (Wortarten) verändern	46,10	51,70	48,87
13	Dudenauszüge erklären	25,46	28,37	26,90
14	Satz nach Vorgaben (Satzglieder) bilden	35,05	46,23	40,57
15	Satztypen erkennen (MC)	50,79	56,11	53,42
16	Zeitstufen/Passiv-Aktiv-Umformung	40,94	46,03	43,46
IV: Rechtschreibung/Kommasetzung				
17	Rechtschreibung (Fehler erkennen und korrigieren)	52,44	54,73	53,57
18	Kommasetzung	45,18	48,35	46,75

MC = Multiple Choice

Bayerischer Deutschtest an Realschulen 2003

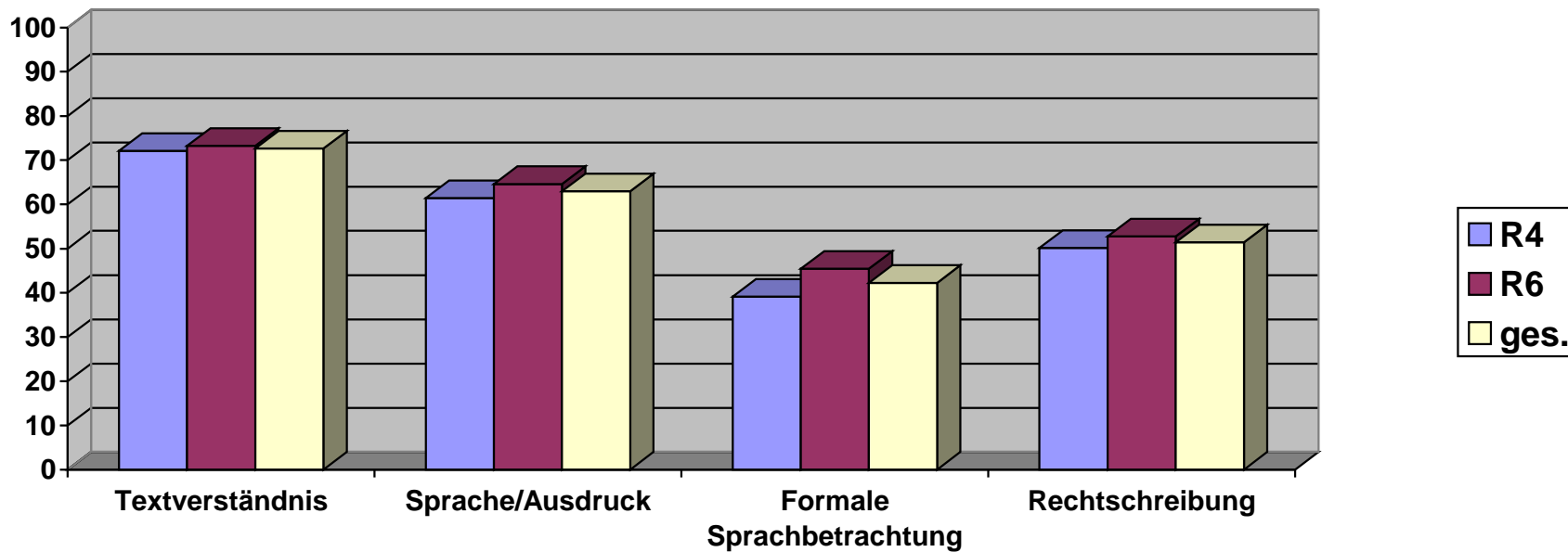
Einzelaufgaben in der Reihenfolge des Lösungsgrades

Aufgaben Nr.	Themenbereich	Erreichte Punkte in % gesamt
10	Redensarten (MC)	97,76
4	Absicht des Autors (MC)	93,62
2	Informationen aus dem Text folgern (MC)	88,13
3	Verständnisfrage (Nachteil der Vollgummireifen) (MC)	79,64
9	Textsorten zuordnen	72,39
1	Textabschnitte zusammenfassen (1.1; 1.3; 1.4: MC 1.2; 1.5: Thematik in einem Basissatz zusammenfassen)	65,41
6	Synonyme finden	65,16
5	Diagramm auswerten (MC)	59,49
11	Schluss formulieren (Stil nachahmen)	57,25
7	Gegensätze finden	53,62
17	Rechtschreibung (Fehler erkennen und korrigieren)	53,57
15	Satztypen erkennen (MC)	53,42
12	Sätze nach grammatikalischen Vorgaben (Wortarten) verändern	48,87
18	Kommasetzung	46,75
16	Zeitstufen/Passiv-Aktiv-Umformung	43,46
8	Sprachliche Mittel finden	42,85
14	Satz nach Vorgaben (Satzglieder) bilden	40,57
13	Dudenauszüge erklären	26,90

MC = Multiple Choice

Bayerischer Deutschtest an Realschulen 2003

Lernbereiche: Erreichte Gesamtpunkte in Prozent nach R4 bzw. R6:



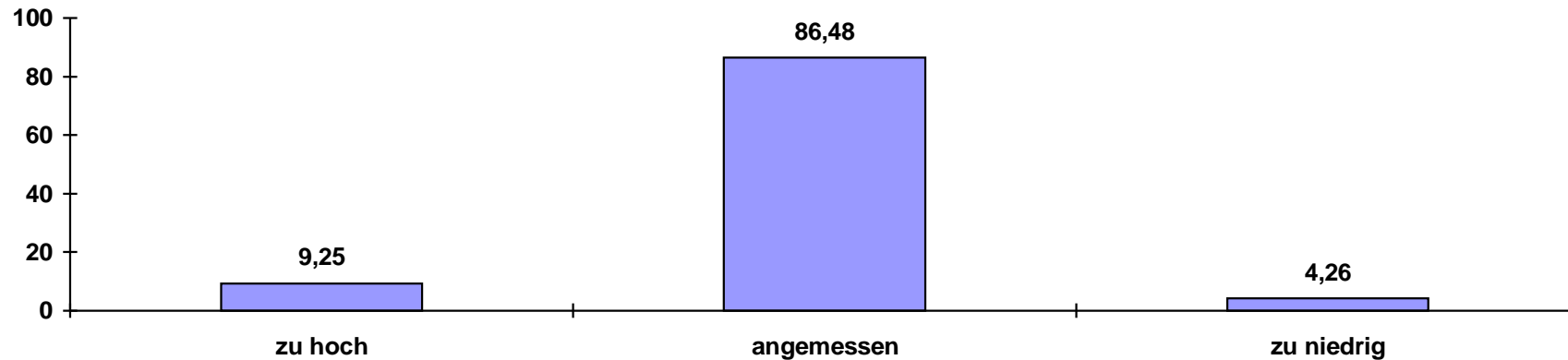
Bayerischer Deutschtest an Realschulen 2003

Lernbereiche: Erreichte Gesamtpunkte in Prozent nach R4 bzw. R6:

Lernbereich	Aufgaben	Erreichte Punkte in %		
		R4	R6	gesamt
I: Texte verstehen; Inhalte wiedergeben	1 - 5	72,08	73,20	72,63
II: Sprache und Ausdruck	6 - 11	61,42	64,59	62,99
III: Formale Sprachbetrachtung	12 - 16	39,09	45,45	42,23
IV: Rechtschreibung/Kommasetzung	17 - 18	50,18	52,74	51,44

Bayerischer Deutschtest an Realschulen 2003

Rückmeldung der Lehrkräfte: Bewertung des Anforderungsniveaus (in %)



Rückmeldung der Lehrkräfte: Bewertung der Arbeitszeit (in %)

