

JAHRGANGSSTUFENTEST 2010 IM FACH MATHEMATIK FÜR DIE JAHRGANGSSTUFE 6 DER REALSCHULEN

Bayernweit nahmen teil: **36031 Schülerinnen und Schüler**
(36893*)

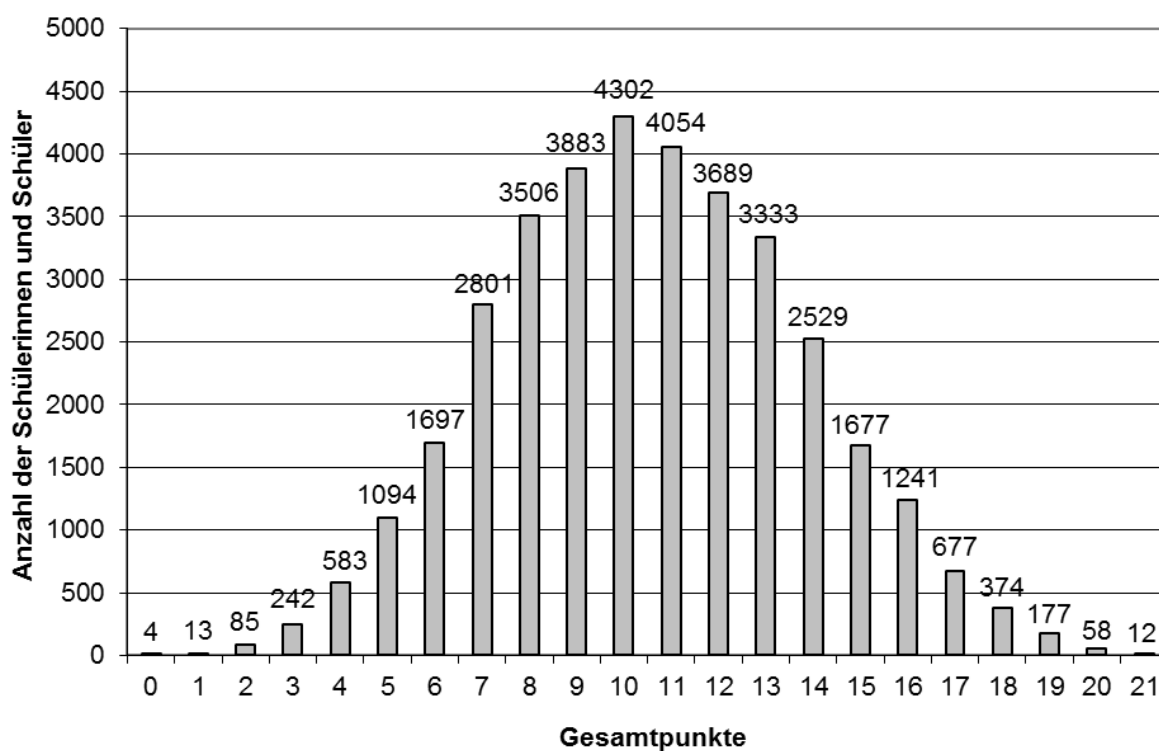
Fehlquote: **2,8%**
(3,1%*)

Von den bayernweit möglichen Punkten wurden erreicht: **50,2%**
(54,8%*)

Notendurchschnitt: **3,1**
(2,8*)

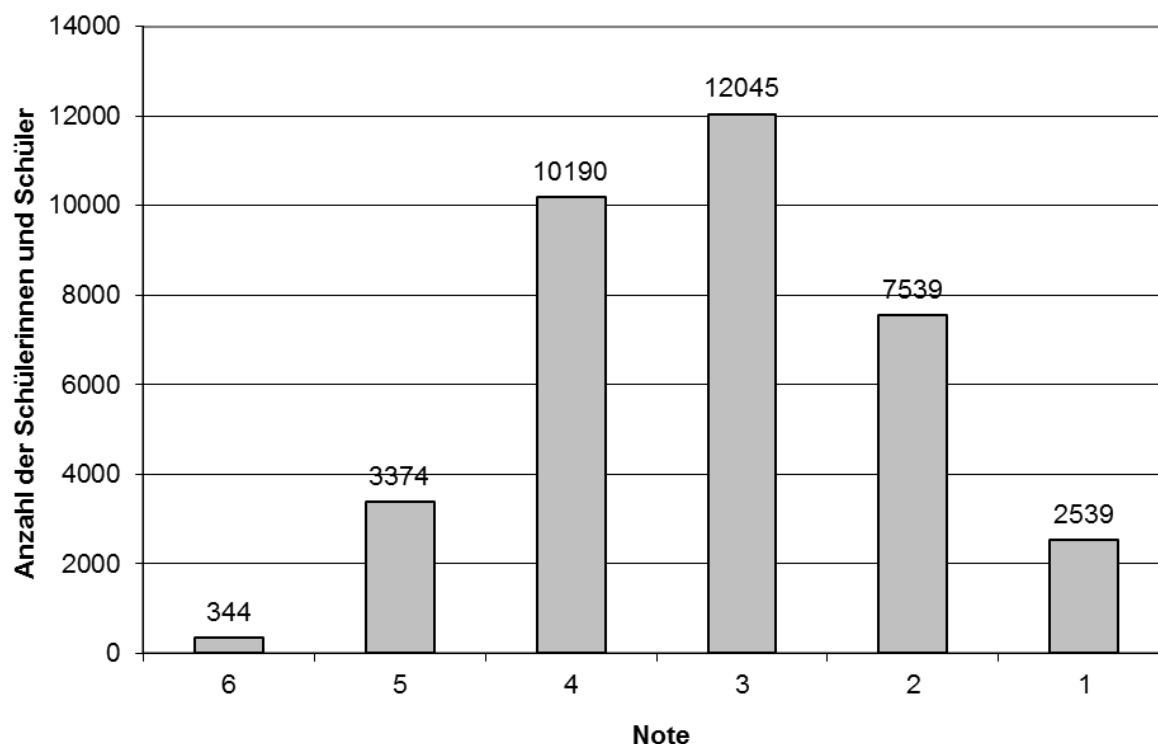
*Jahrgangsstufentest 2009

Verteilung der Gesamtpunkte – bayernweit:



JAHRGANGSSTUFENTEST 2010 IM FACH MATHEMATIK FÜR DIE JAHRGANGSSTUFE 6 DER REALSCHULEN

Verteilung der Noten – bayernweit:



Aufgaben

– Vorbemerkung:

Zu jeder Aufgabe ist eine Zuordnung zu den allgemeinen mathematischen Kompetenzen und mathematischen Leitideen angegeben. Aufgeführt sind jeweils die im Vordergrund stehenden Kompetenzen und Leitideen.

– Piktogramme zu den mathematischen Leitideen:



ZAHL



MESSEN



RAUM UND FORM



FUNKTIONALER ZUSAMMENHANG



DATEN UND ZUFALL

JAHRGANGSSTUFENTEST 2010 IM FACH MATHEMATIK FÜR DIE JAHRGANGSSTUFE 6 DER REALSCHULEN

– Auswertung:

Aufgabe 1: Sachaufgabe (natürliche Zahlen)

$\frac{1}{2}$	MIT SYMBOLISCHEN, FORMALEN UND TECHNISCHEN ELEMENTEN DER MATHEMATIK UMGEHEN
---------------	--

Von den bayernweit möglichen Punkten wurden erreicht: 43,4%

Aufgabe 2.1: Potenzen

$\frac{1}{2}$	MIT SYMBOLISCHEN, FORMALEN UND TECHNISCHEN ELEMENTEN DER MATHEMATIK UMGEHEN
---------------	--

Von den bayernweit möglichen Punkten wurden erreicht: 67,0%

Aufgabe 2.2: Grundrechenarten

$\frac{1}{2}$	MIT SYMBOLISCHEN, FORMALEN UND TECHNISCHEN ELEMENTEN DER MATHEMATIK UMGEHEN
---------------	--

Von den bayernweit möglichen Punkten wurden erreicht: 84,8%

Aufgabe 3: Modellierung (Länge)

	MATHEMATISCH MODELLIEREN
---	---------------------------------

Von den bayernweit möglichen Punkten wurden erreicht: 53,5%

Aufgabe 4: Raummessung (Würfel)

	MATHEMATISCHE DARSTELLUNGEN VERWENDEN
---	--

Von den bayernweit möglichen Punkten wurden erreicht: 64,0%

Aufgabe 5: Sachaufgabe (Zeit)

	MIT SYMBOLISCHEN, FORMALEN UND TECHNISCHEN ELEMENTEN DER MATHEMATIK UMGEHEN
---	--

Von den bayernweit möglichen Punkten wurden erreicht: 22,3%

Aufgabe 6: Sachaufgabe (Quader)

	PROBLEME MATHEMATISCH LÖSEN
---	------------------------------------

Von den bayernweit möglichen Punkten wurden erreicht: 30,3%

Aufgabe 7: Sachaufgabe (Grundrechenarten)

$\frac{1}{2}$	PROBLEME MATHEMATISCH LÖSEN
---------------	------------------------------------

Von den bayernweit möglichen Punkten wurden erreicht: 44,3%

Aufgabe 8: Sachaufgabe (Spielwürfel)

$\frac{1}{2}$	MATHEMATISCHE DARSTELLUNGEN VERWENDEN
---------------	--

Von den bayernweit möglichen Punkten wurden erreicht: 64,9%

JAHRGANGSSTUFENTEST 2010 IM FACH MATHEMATIK FÜR DIE JAHRGANGSSTUFE 6 DER REALSCHULEN

Aufgabe 9: Sachaufgabe (Teilbarkeit)

$\frac{1}{2}$	MATHEMATISCH ARGUMENTIEREN
---------------	-----------------------------------

Von den bayernweit möglichen Punkten wurden erreicht: 58,9%

Aufgabe 10: Sachaufgabe (Quader & Würfel)

	PROBLEME MATHEMATISCH LÖSEN
---	------------------------------------

Von den bayernweit möglichen Punkten wurden erreicht: 35,3%

Aufgabe 11: Sachaufgabe (Kombinationen)

$\frac{1}{2}$	PROBLEME MATHEMATISCH LÖSEN
---------------	------------------------------------

Von den bayernweit möglichen Punkten wurden erreicht: 47,8%

Aufgabe 12: Sachaufgabe (Potenzen)

	MIT SYMBOLISCHEN, FORMALEN UND TECHNISCHEN ELEMENTEN DER MATHEMATIK UMGEHEN
---	--

Von den bayernweit möglichen Punkten wurden erreicht: 42,4%

Aufgabe 13: Flächenmessung

	MATHEMATISCHE DARSTELLUNGEN VERWENDEN
---	--

Von den bayernweit möglichen Punkten wurden erreicht: 73,6%

Aufgabe 14: Quersumme

$\frac{1}{2}$	PROBLEME MATHEMATISCH LÖSEN
---------------	------------------------------------

Von den bayernweit möglichen Punkten wurden erreicht: 33,0%

Aufgabe 15: Sachaufgabe (Größen)

	KOMMUNIZIEREN
---	----------------------

Von den bayernweit möglichen Punkten wurden erreicht: 69,5%

Aufgabe 16: Schreibweise natürlicher Zahlen

$\frac{1}{2}$	MATHEMATISCHE DARSTELLUNGEN VERWENDEN
---------------	--

Von den bayernweit möglichen Punkten wurden erreicht: 50,6%

Aufgabe 17: Glücksräder

	MATHEMATISCHE DARSTELLUNGEN VERWENDEN
---	--

Von den bayernweit möglichen Punkten wurden erreicht: 27,3%

JAHRGANGSSTUFENTEST 2010 IM FACH MATHEMATIK FÜR DIE JAHRGANGSSTUFE 6 DER REALSCHULEN

Aufgabe 18.1: Maßeinheiten

 MIT SYMBOLISCHEN, FORMALEN UND TECHNISCHEN ELEMENTEN DER MATHEMATIK UMGEHEN

Von den bayernweit möglichen Punkten wurden erreicht: 65,3%

Aufgabe 18.2: Maßeinheiten

 MIT SYMBOLISCHEN, FORMALEN UND TECHNISCHEN ELEMENTEN DER MATHEMATIK UMGEHEN

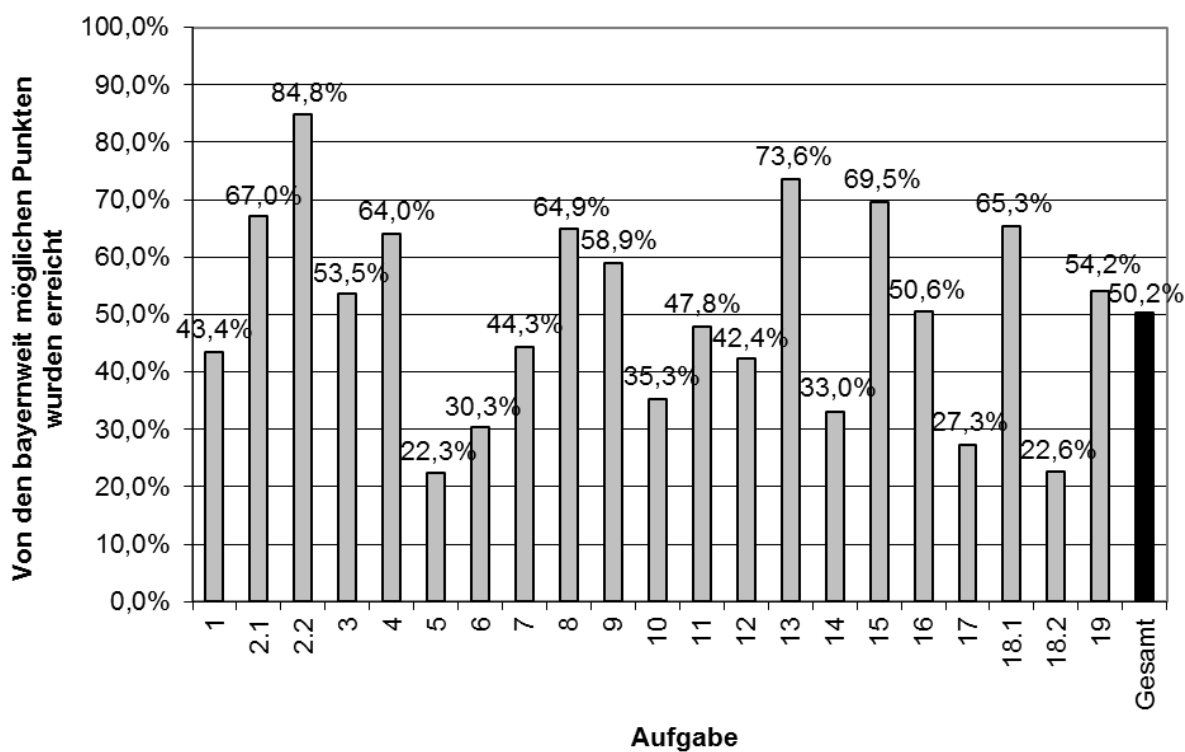
Von den bayernweit möglichen Punkten wurden erreicht: 22,6%

Aufgabe 19: Sachaufgabe (Rechteck)

 MATHEMATISCHE DARSTELLUNGEN VERWENDEN

Von den bayernweit möglichen Punkten wurden erreicht: 54,2%

– Überblick:



JAHGANGSSTUFENTEST 2010 IM FACH MATHEMATIK FÜR DIE JAHGANGSSTUFE 6 DER REALSCHULEN

Rückmeldung der Lehrkräfte:

