

JAHRGANGSSTUFENTEST 2008 IM FACH MATHEMATIK FÜR DIE JAHRGANGSSTUFE 6 DER REALSCHULEN

Bayernweit nahmen teil: **36817 Schülerinnen und Schüler**
(37106*)

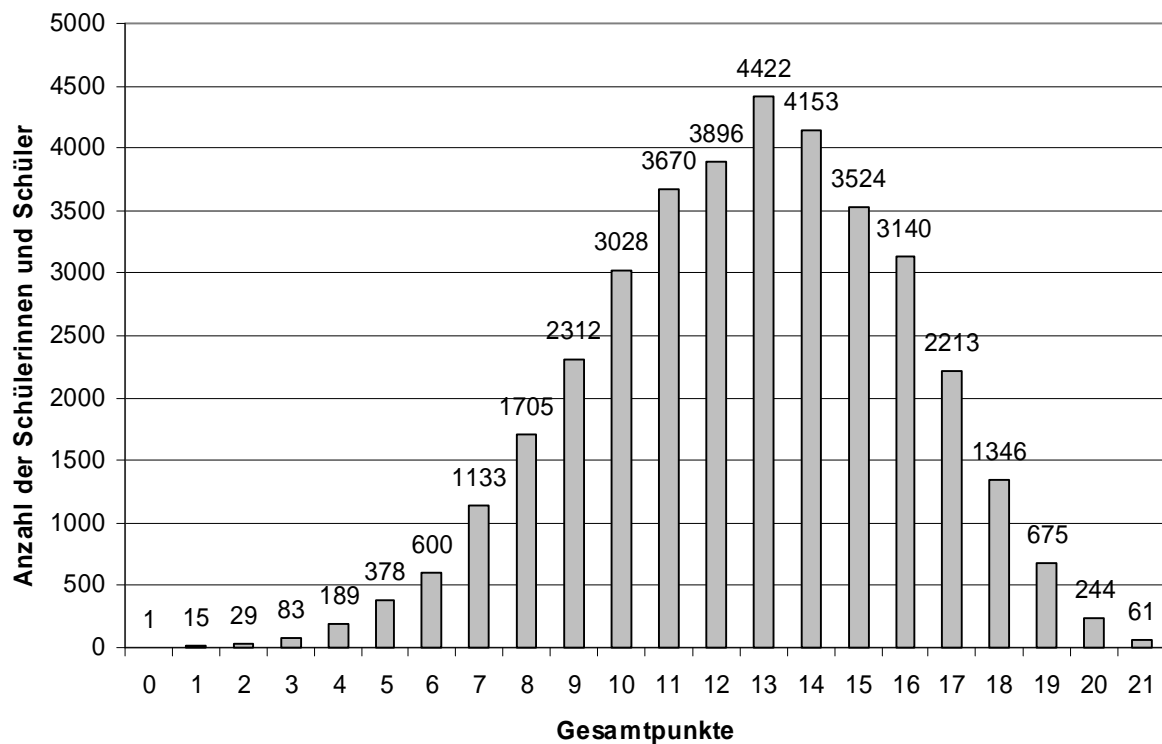
Fehlquote: **2,3%**
(1,9%*)

Von den bayernweit möglichen Punkten wurden erreicht: **60,3%**
(59,4%*)

Notendurchschnitt: **2,5**
(2,5*)

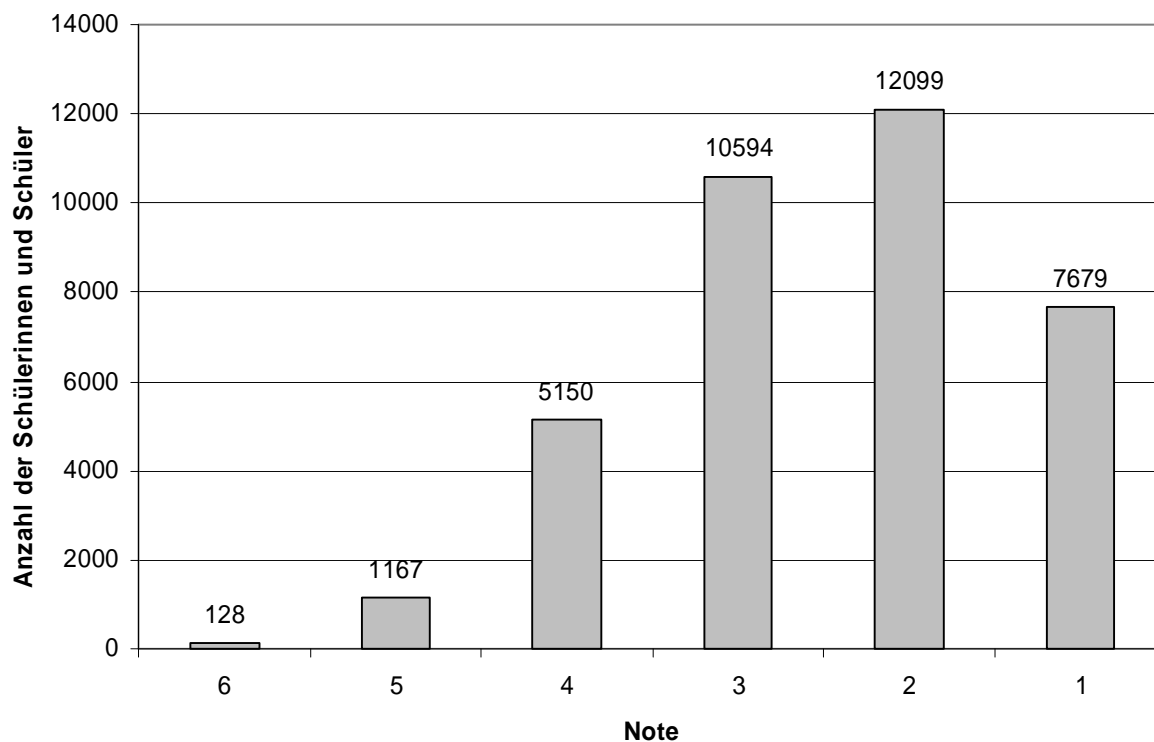
*Jahrgangsstufentest 2007

Verteilung der Gesamtpunkte – bayernweit:



JAHGANGSSTUFENTEST 2008 IM FACH MATHEMATIK FÜR DIE JAHGANGSSTUFE 6 DER REALSCHULEN

Verteilung der Noten – bayernweit:



Aufgaben

– Vorbemerkung:

Zu jeder Aufgabe ist eine Zuordnung zu den allgemeinen mathematischen Kompetenzen und mathematischen Leitideen angegeben. Aufgeführt sind jeweils die im Vordergrund stehenden Kompetenzen und Leitideen.

– Piktogramme zu den mathematischen Leitideen:



ZAHL



MESSEN



RAUM UND FORM



FUNKTIONALER ZUSAMMENHANG



DATEN UND ZUFALL

JAHRGANGSSTUFENTEST 2008 IM FACH MATHEMATIK FÜR DIE JAHRGANGSSTUFE 6 DER REALSCHULEN

– Auswertung:

Aufgabe 1.1: Rechenregeln

$\frac{1}{2}$	MIT SYMBOLISCHEN, FORMALEN UND TECHNISCHEN ELEMENTEN DER MATHEMATIK UMGEHEN
---------------	--

Von den bayernweit möglichen Punkten wurden erreicht: 59,2%

Aufgabe 1.2: Potenzen

$\frac{1}{2}$	MIT SYMBOLISCHEN, FORMALEN UND TECHNISCHEN ELEMENTEN DER MATHEMATIK UMGEHEN
---------------	--

Von den bayernweit möglichen Punkten wurden erreicht: 62,6%

Aufgabe 2: Gleichung

	MIT SYMBOLISCHEN, FORMALEN UND TECHNISCHEN ELEMENTEN DER MATHEMATIK UMGEHEN
--	--

Von den bayernweit möglichen Punkten wurden erreicht: 65,3%

Aufgabe 3: Streckenlänge

	MATHEMATISCHE DARSTELLUNGEN VERWENDEN
--	--

Von den bayernweit möglichen Punkten wurden erreicht: 45,4%

Aufgabe 4: Stern und Rechteck (Flächeninhalt)

	PROBLEME MATHEMATISCH LÖSEN
--	------------------------------------

Von den bayernweit möglichen Punkten wurden erreicht: 56,2%

Aufgabe 5: Quadrat und Rechteck (Umfang)

	PROBLEME MATHEMATISCH LÖSEN
--	------------------------------------

Von den bayernweit möglichen Punkten wurden erreicht: 71,3%

Aufgabe 6: Tabelle (Anzahl Jungen und Mädchen)

$\frac{1}{2}$	PROBLEME MATHEMATISCH LÖSEN
---------------	------------------------------------

Von den bayernweit möglichen Punkten wurden erreicht: 78,6%

Aufgabe 7: Sachaufgabe (Handyrechnung)

	PROBLEME MATHEMATISCH LÖSEN
--	------------------------------------

Von den bayernweit möglichen Punkten wurden erreicht: 67,6%

Aufgabe 8: Begründung (Taschengeld-Spende)

	MATHEMATISCH ARGUMENTIEREN
--	-----------------------------------

Von den bayernweit möglichen Punkten wurden erreicht: 32,3%

JAHRGANGSSTUFENTEST 2008 IM FACH MATHEMATIK FÜR DIE JAHRGANGSSTUFE 6 DER REALSCHULEN

Aufgabe 9.1: Flächeninhalt (Holzwürfel)

 **PROBLEME MATHEMATISCH LÖSEN**

Von den bayernweit möglichen Punkten wurden erreicht: 52,0%

Aufgabe 9.2: Maximale Höhe (Holzwürfelturm)

 **PROBLEME MATHEMATISCH LÖSEN**

Von den bayernweit möglichen Punkten wurden erreicht: 77,6%

Aufgabe 10: Zahlenfolge

$\frac{1}{2}$ **PROBLEME MATHEMATISCH LÖSEN**

Von den bayernweit möglichen Punkten wurden erreicht: 52,8%

Aufgabe 11: Modellierung (Stau)

 **MATHEMATISCH MODELLIEREN**

Von den bayernweit möglichen Punkten wurden erreicht: 34,8%

Aufgabe 12.1: Kombinationen (Wechselgeld)

$\frac{1}{2}$ **PROBLEME MATHEMATISCH LÖSEN**

Von den bayernweit möglichen Punkten wurden erreicht: 54,3%

Aufgabe 12.2: Kombinationen (Wechselgeld)

$\frac{1}{2}$ **PROBLEME MATHEMATISCH LÖSEN**

Von den bayernweit möglichen Punkten wurden erreicht: 82,1%

Aufgabe 13.1: Kombinationen (Ziffernkarten)

$\frac{1}{2}$ **PROBLEME MATHEMATISCH LÖSEN**

Von den bayernweit möglichen Punkten wurden erreicht: 89,9%

Aufgabe 13.2: Kombinationen (Ziffernkarten)

$\frac{1}{2}$ **PROBLEME MATHEMATISCH LÖSEN**

Von den bayernweit möglichen Punkten wurden erreicht: 48,4%

Aufgabe 14: Wahrscheinlichkeit (Würfel)

 **KOMMUNIZIEREN**

Von den bayernweit möglichen Punkten wurden erreicht: 27,6%

JAHRGANGSSTUFENTEST 2008 IM FACH MATHEMATIK FÜR DIE JAHRGANGSSTUFE 6 DER REALSCHULEN

Aufgabe 15.1: Parallele

 **MATHEMATISCHE DARSTELLUNGEN VERWENDEN**

Von den bayernweit möglichen Punkten wurden erreicht: 83,7%

Aufgabe 15.2: Senkrechte

 **MATHEMATISCHE DARSTELLUNGEN VERWENDEN**

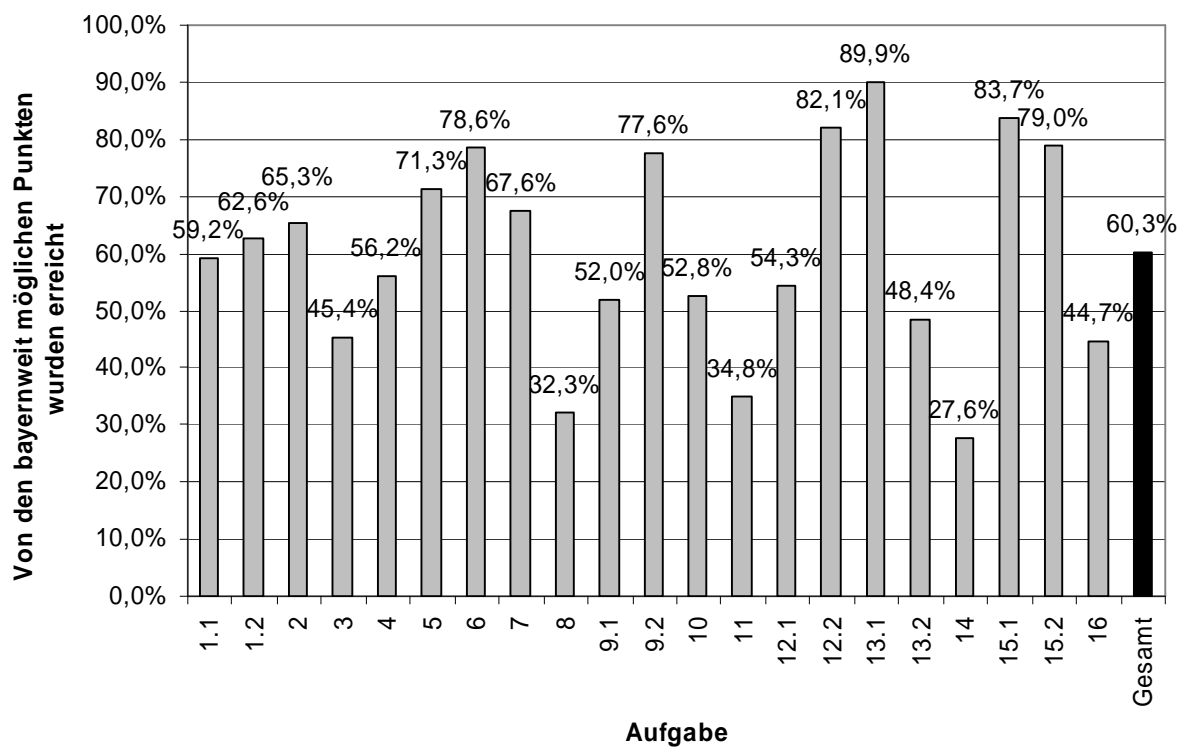
Von den bayernweit möglichen Punkten wurden erreicht: 79,0%

Aufgabe 16: Länge und Breite (Rechteck)

 **PROBLEME MATHEMATISCH LÖSEN**

Von den bayernweit möglichen Punkten wurden erreicht: 44,7%

– Überblick:



JAHRGANGSSTUFENTEST 2008 IM FACH MATHEMATIK FÜR DIE JAHRGANGSSTUFE 6 DER REALSCHULEN

Rückmeldung der Lehrkräfte:

