

Bayerischer Mathematiktest an Realschulen 2006

Teilnehmer: Schülerinnen und Schüler der Jahrgangsstufen 6 und 8
der sechsstufigen Realschulen

Bayernweit nahmen teil:

Jahrgangsstufe 6: 35962 Schülerinnen und Schüler

Jahrgangsstufe 8: 40260 Schülerinnen und Schüler

in der Wahlpflichtfächergruppe I: 10039 Schülerinnen und Schüler

in der Wahlpflichtfächergruppe II/III: 30221 Schülerinnen und Schüler

Die Fehlquote beträgt:

Jahrgangsstufe 6: 1,6%

Jahrgangsstufe 8: 3,9%

in der Wahlpflichtfächergruppe I: 7,9%

in der Wahlpflichtfächergruppe II/III: 2,5%

Bayernweit wurden im Mathematiktest 2006 von den möglichen Punkten erreicht:

Jahrgangsstufe 6: 57,6% (Notendurchschnitt: **2,7**)

Jahrgangsstufe 8: 52,2% (Notendurchschnitt: **3,0**)

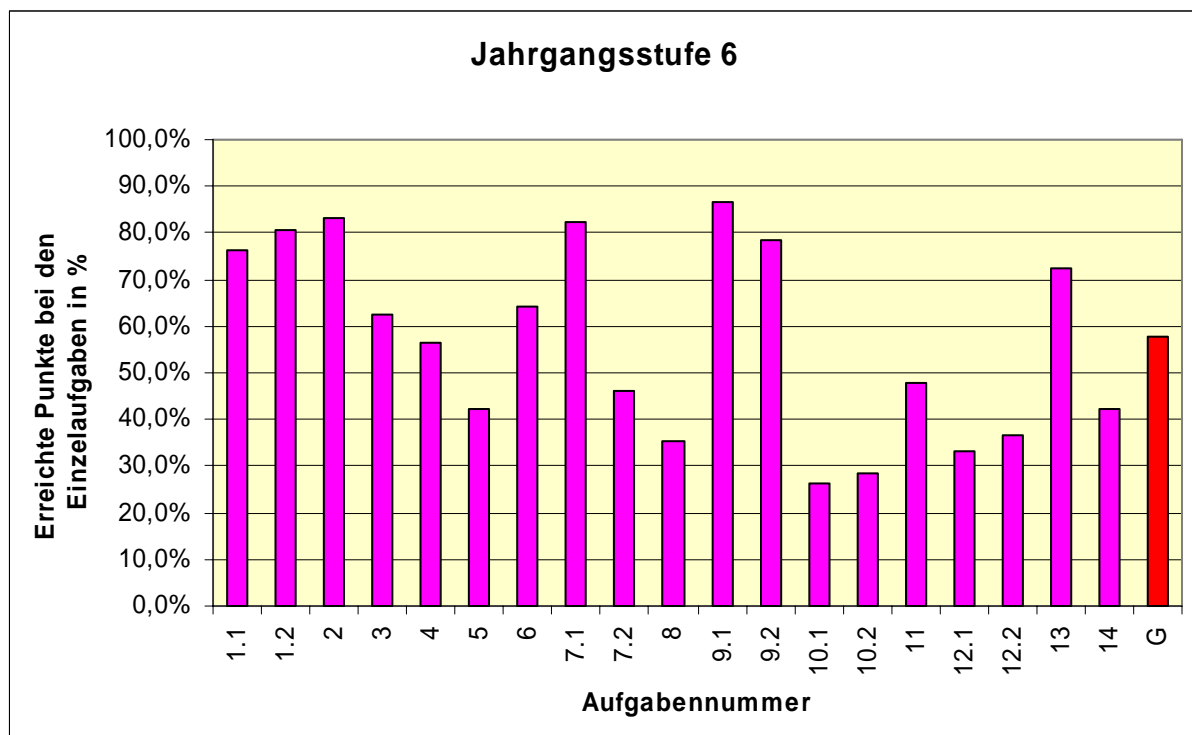
in der Wahlpflichtfächergruppe I: 58,3% (Notendurchschnitt: **2,6**)

in der Wahlpflichtfächergruppe II/III: 50,2% (Notendurchschnitt: **3,2**)

Bayerischer Mathematiktest an Realschulen 2006

Art der Aufgaben und erreichte Punktezahl in Prozent Jahrgangsstufe 6:

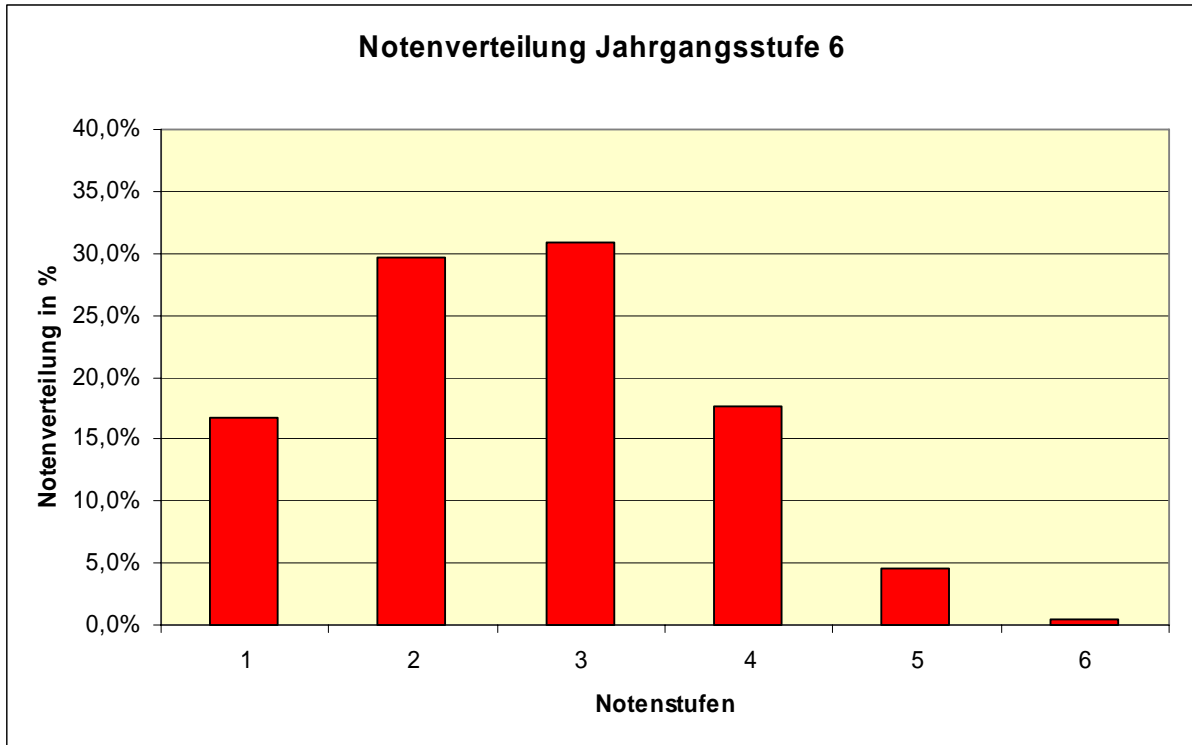
Aufgaben Nr.	Themenbereich	Erreichte Punkte
1.1	Die vier Grundrechenarten	76,4%
1.2	Potenzen	80,4%
2	Einfache Gleichungen	83,1%
3	Division	62,3%
4	Geometrische Grundformen – Dreiecke	56,5%
5	Figuren im Gitternetz	42,3%
6	Flächeninhalt	64,4%
7.1	Rechnen mit Größen	82,4%
7.2	Rechnen mit Größen	46,3%
8	Geometrische Grundformen – Umfang	35,2%
9.1	Geometrische Grundformen	86,7%
9.2	Geometrische Grundformen	78,4%
10.1	Volumen von Körpern	26,5%
10.2	Oberfläche von Körpern	28,5%
11	Maßstab	47,9%
12.1	Aufbau des Dezimalsystems	33,4%
12.2	Aufbau des Dezimalsystems	36,5%
13	Raumvorstellung	72,6%
14	Flächeninhalt	42,1%



Bayerischer Mathematiktest an Realschulen 2006

Notenverteilung in der Jahrgangsstufe 6:

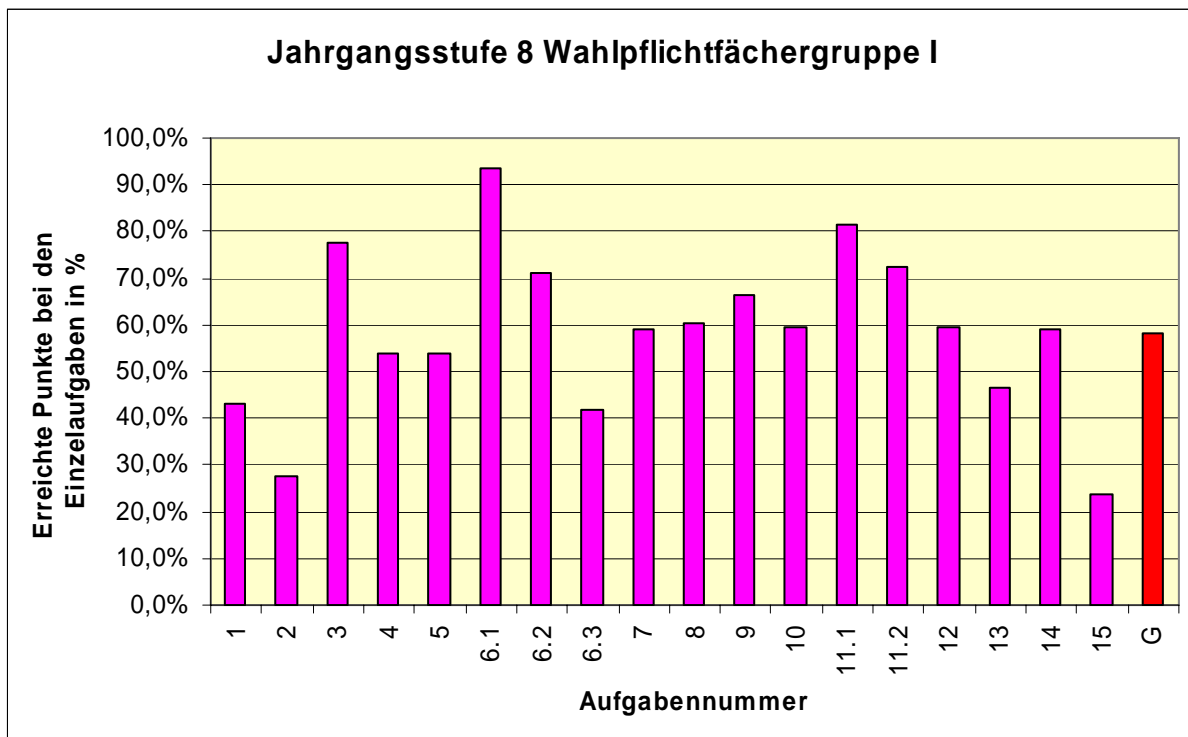
Note	1	2	3	4	5	6	Gesamt	Schnitt
	6018	10657	11127	6346	1660	154	35962	2,7



Bayerischer Mathematiktest an Realschulen 2006

Art der Aufgaben und erreichte Punktezahl in Prozent der Jahrgangsstufe 8 I:

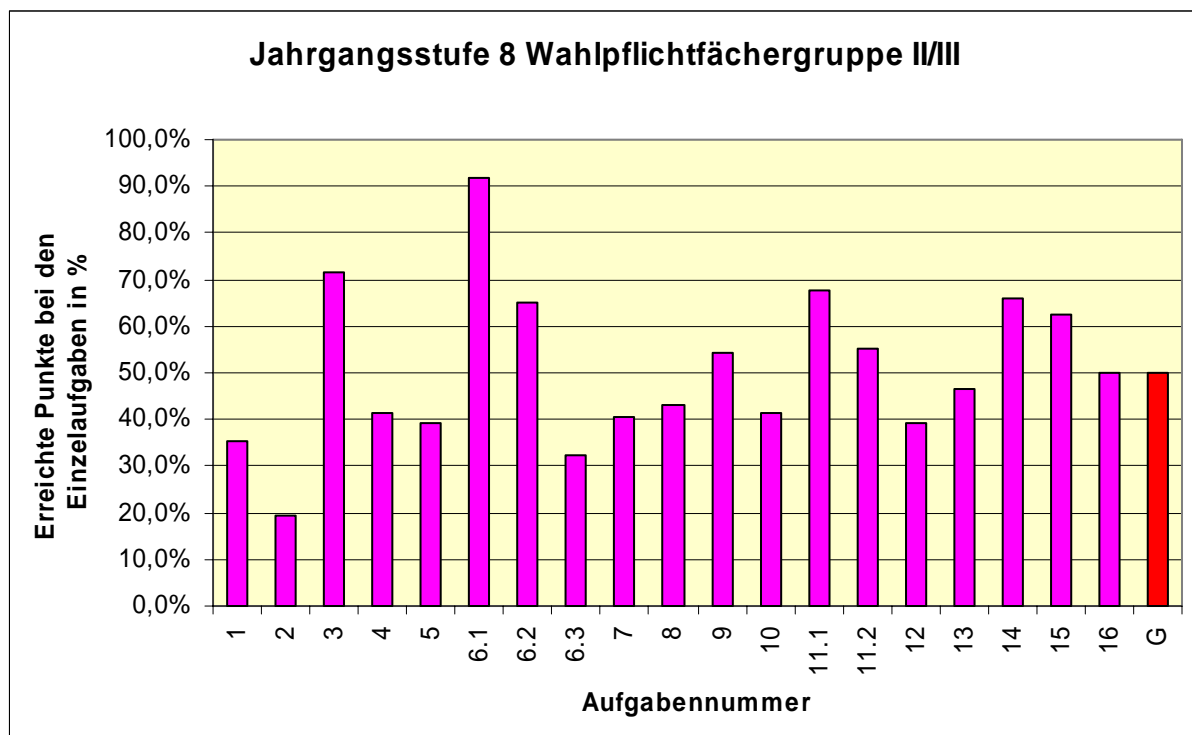
Aufgaben Nr.	Themenbereich	Erreichte Punkte
1	Lösen einer Gleichung	43,0%
2	Lösen einer Ungleichung	27,7%
3	Klammerrechnung	77,5%
4	Prozentrechnung	54,0%
5	Termumformung	53,9%
6.1	Muster erkennen	93,7%
6.2	Term	71,0%
6.3	Term mit Variable	41,9%
7	Indirekte Proportionalität	59,0%
8	Zerlegung von Figuren	60,5%
9	Winkelberechnung	66,5%
10	Umfang einer Figur	59,6%
11.1	Kreisfläche	81,6%
11.2	Kreisfläche	72,2%
12	Körperberechnungen	59,4%
13	Vektorrechnung	46,7%
14	Geometrische Ortslinien	59,0%
15	Potenzen	23,7%



Bayerischer Mathematiktest an Realschulen 2006

Art der Aufgaben und erreichte Punktezahl in Prozent der Jahrgangsstufe 8 II/III:

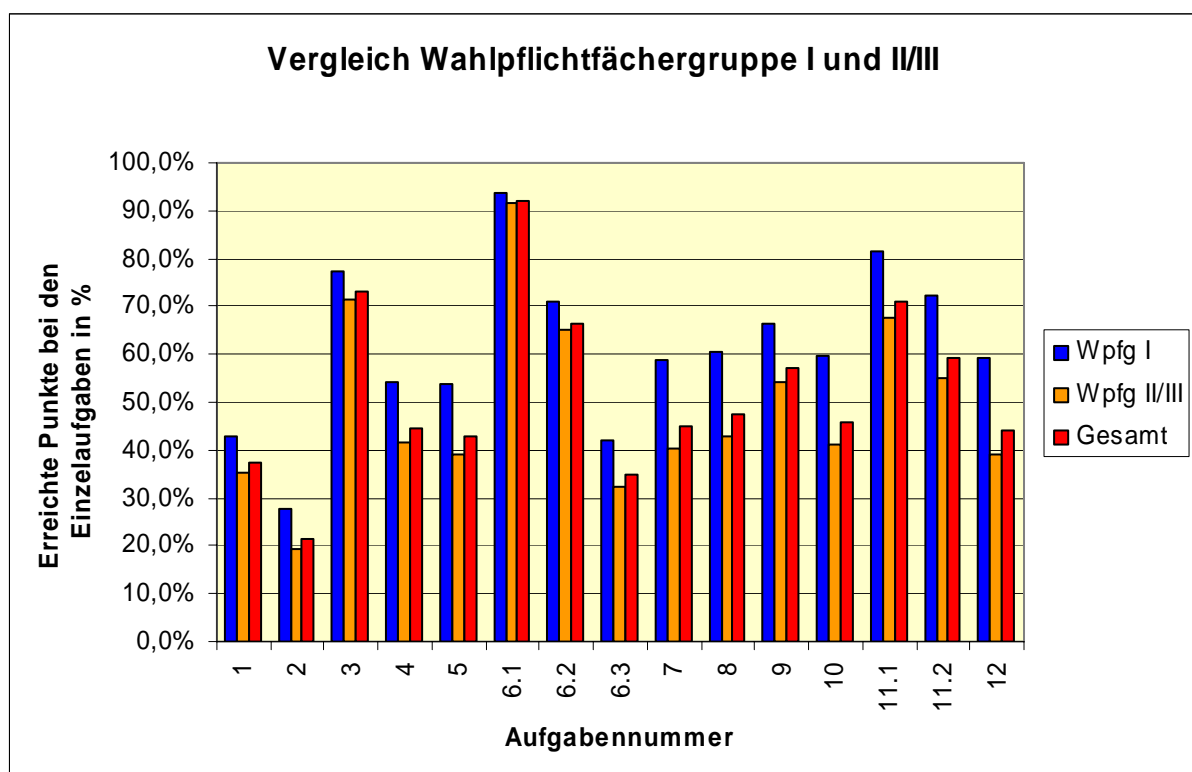
Aufgaben Nr.	Themenbereich	Erreichte Punkte
1	Lösen einer Gleichung	35,4%
2	Lösen einer Ungleichung	19,4%
3	Klammerrechnung	71,4%
4	Prozentrechnung	41,5%
5	Termumformung	39,2%
6.1	Muster erkennen	91,6%
6.2	Term	65,0%
6.3	Term mit Variable	32,4%
7	Indirekte Proportionalität	40,5%
8	Zerlegung von Figuren	42,9%
9	Winkelberechnung	54,1%
10	Umfang einer Figur	41,2%
11.1	Kreisfläche	67,5%
11.2	Kreisfläche	55,0%
12	Körperberechnungen	39,1%
13	Vektorrechnung	46,7%
14	Ausmultiplizieren	66,0%
15	Potenzen	62,4%
16	Prozentrechnung	49,8%



Bayerischer Mathematiktest an Realschulen 2006

Vergleich der gemeinsamen Aufgaben der Jahrgangsstufen 8 I und II/III:

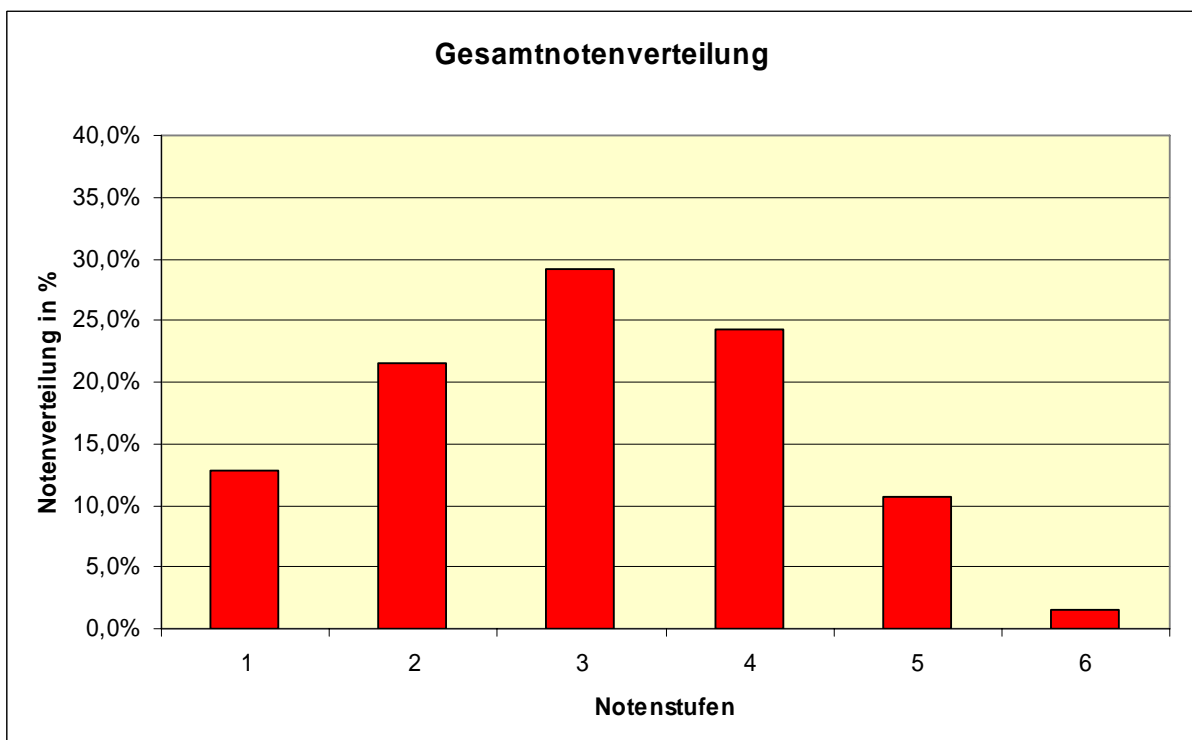
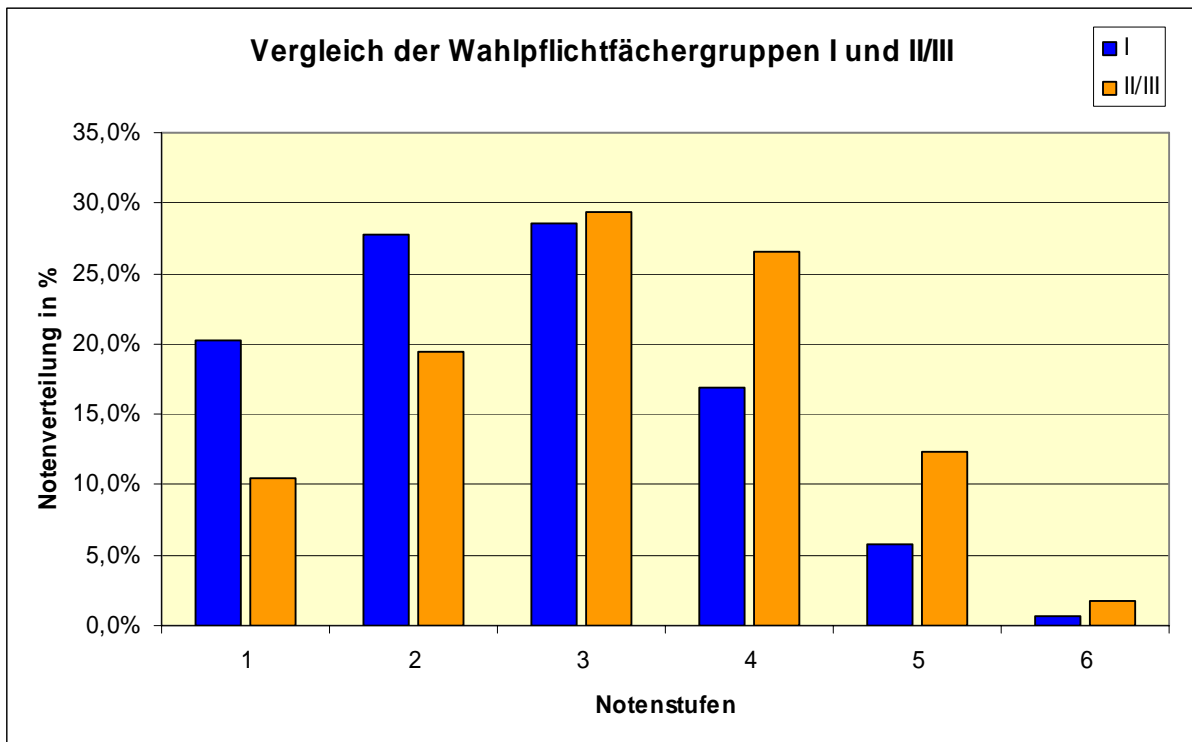
Aufgabe	Themenbereich	Wpfg. I	Wpfg. II/III	Gesamt
1	Lösen einer Gleichung	43,0%	35,4%	37,3%
2	Lösen einer Ungleichung	27,7%	19,4%	21,5%
3	Klammern	77,5%	71,4%	72,9%
4	Prozentrechnung	54,0%	41,5%	44,6%
5	Term	53,9%	39,2%	42,9%
6.1	Muster erkennen	93,7%	91,6%	92,2%
6.2	Term	71,0%	65,0%	66,5%
6.3	Term mit Variable	41,9%	32,4%	34,8%
7	Indirekte Proportionalität	59,0%	40,5%	45,1%
8	Figurenzerlegung	60,5%	42,9%	47,3%
9	Winkelberechnung	66,5%	54,1%	57,2%
10	Umfang einer Figur	59,6%	41,2%	45,8%
11.1	Kreisfläche	81,6%	67,5%	71,0%
11.2	Kreisfläche	72,2%	55,0%	59,3%
12	Oberfläche und Volumen von Quadern	59,4%	39,1%	44,2%



Bayerischer Mathematiktest an Realschulen 2006

Notenverteilung in den Jahrgangsstufen 8 I und II/III:

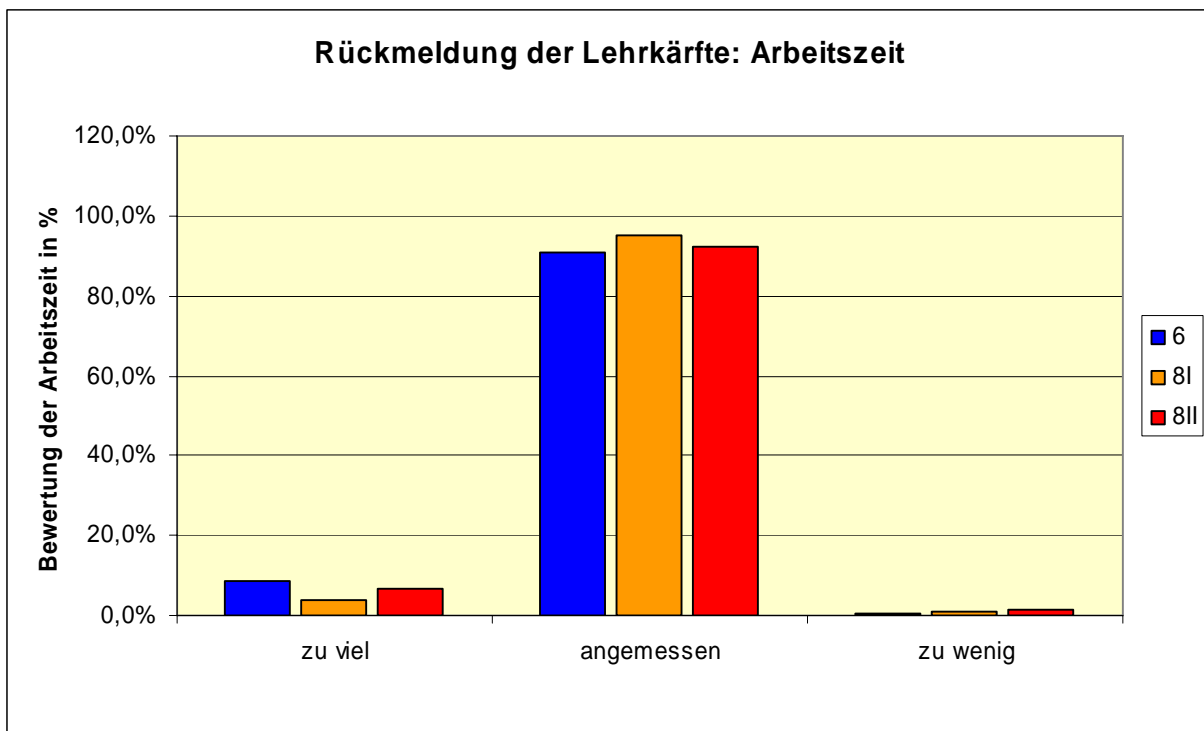
Note	1	2	3	4	5	6	Gesamt	Schnitt
I	2029	2789	2876	1693	583	69	10039	2,6
II/II	3128	5891	8884	8049	3727	542	30221	3,2
Gesamt	5157	8680	11760	9742	4310	611	40260	3,0



Bayerischer Mathematiktest an Realschulen 2006

Rückmeldung der Lehrkräfte: Arbeitszeit in den Jahrgangsstufen 6, 8 I und II/III:

Jahrgangsstufe	zu viel	angemessen	zu wenig
6	8,5%	90,8%	0,7%
8 I	3,7%	95,3%	0,9%
8 II/III	6,5%	92,2%	1,3%



Bayerischer Mathematiktest an Realschulen 2006

Rückmeldung der Lehrkräfte: Anforderung in den Jahrgangsstufen 6, 8 I und II/III:

Jahrgangsstufe	zu hoch	angemessen	zu niedrig
6	1,8%	86,5%	11,8%
8 I	0,2%	81,8%	18,0%
8 II/III	0,8%	87,7%	11,4%

