

Bayerischer Mathematik-Test 2011

Ergebnisse

Jahrgangsstufe 8

Die folgenden Statistiken und Diagramme geben einen Überblick über die Ergebnisse des Bayerischen Mathematik-Tests 2011 für die Jahrgangsstufe 8.

Zentrale Ergebnisse

Teilnahme: 306 Gymnasien
33844 Schülerinnen und Schüler der Jahrgangsstufe 8

Bayernweiter Durchschnitt: 8,5 von 21 Bewertungseinheiten; Note: 3,8

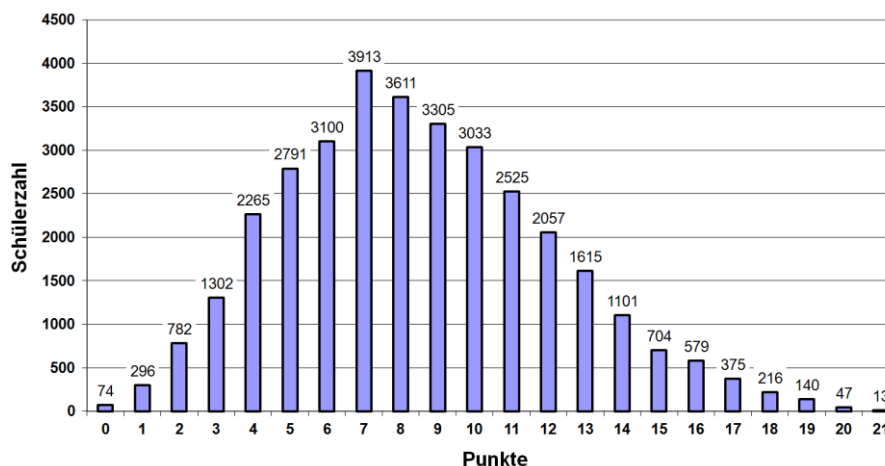
Bester Schuldurchschnitt: 10,3 Bewertungseinheiten; Note: 3,2

Schlechtester Schuldurchschnitt: 6,2 Bewertungseinheiten; Note: 4,6

Verteilung der Bewertungseinheiten

Beispiel: Bayernweit erreichten 2525 von 33844 Schülerinnen und Schülern 11 von 21 Bewertungseinheiten.

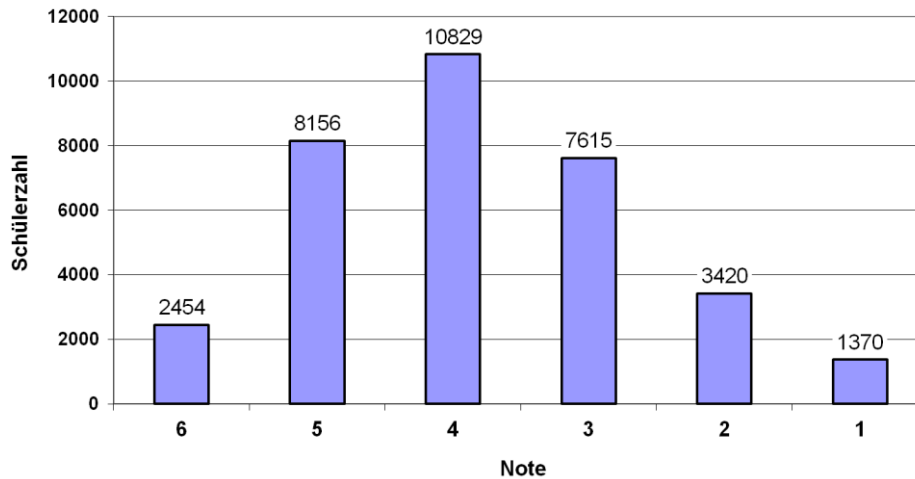
BMT08 2011 - Punkteverteilung



Notenverteilung

Beispiel: Bayernweit erzielten 1370 von 33844 Schülerinnen und Schülern die Note 1.

BMT08 2011 - Notenverteilung

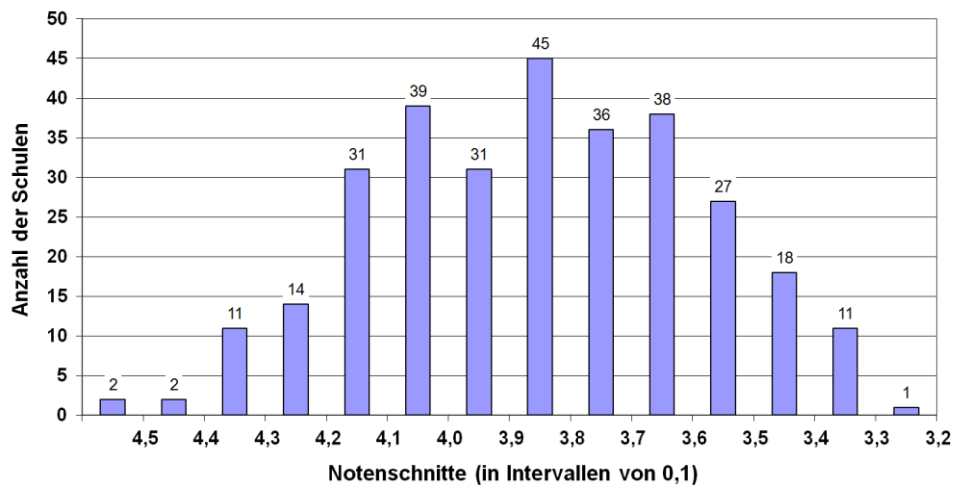


Verteilung der Notendurchschnitte der Schulen

Das Diagramm ermöglicht eine Einordnung des jeweiligen Schulergebnisses in die bayernweit erzielten Resultate.

Beispiel: 18 Gymnasien in Bayern erreichten einen Notendurchschnitt zwischen 3,4 und 3,5; zwei Schulen erreichten einen Notendurchschnitt von 4,5 oder schlechter.

BMT08 2011 - Verteilung der Notenschnitte



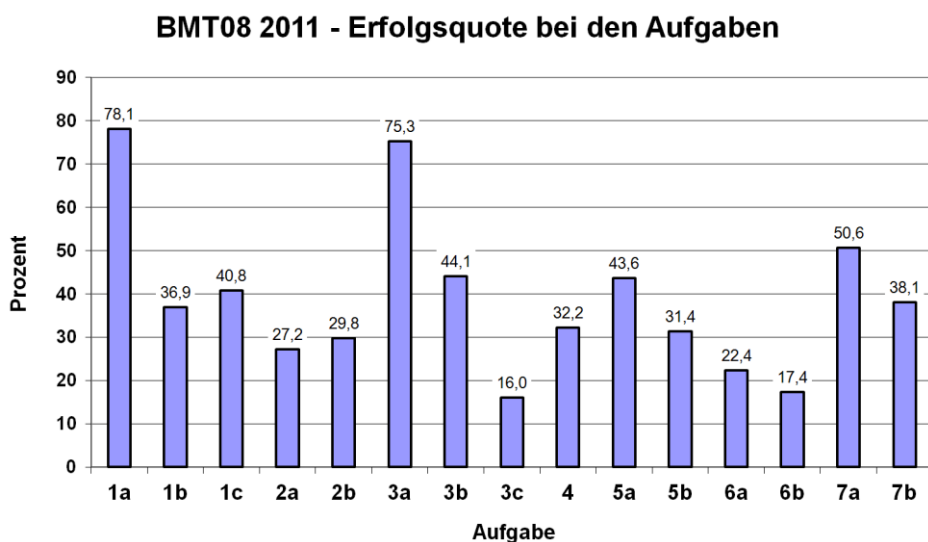
Ergebnisse der einzelnen Aufgaben

Eine Mehrheit der Fachschaften Mathematik (69 %) hält den Schwierigkeitsgrad der Aufgaben für angemessen; 31 % der Fachschaften halten den Schwierigkeitsgrad für eher zu hoch.

Breite Zustimmung unter den Fachschaften findet die Streuung des Schwierigkeitsgrads, die 85 % der Fachschaften als angemessen, nur 8 % als zu ausgeprägt und 7 % als zu gering einschätzen.

Die Erfolgsquoten zu den einzelnen Aufgaben geben Aufschluss über Stärken und Schwächen der Schülerinnen und Schüler.

Beispiel: Bei Aufgabe 1a wurden bayernweit insgesamt 78,1 % aller erreichbaren Bewertungseinheiten erzielt.



Aufgabe	Kurzbeschreibung	erreichbare Bewertungseinheiten
1 a	Höhenprofil (Zählerstand)	1
1 b	Höhenprofil (Geschwindigkeit)	2
1 c	Höhenprofil (Höhenmeter)	1
2 a	Trapez (Winkel)	1
2 b	Trapez (Flächeninhalt)	2
3 a	Gleichung (Lösung)	2
3 b	Gleichung (vorgegebene Lösung)	1
3 c	Gleichung (keine Lösung)	1
4	Punktmenge	2
5 a	Term (Produkt)	1
5 b	Term (Differenz)	1
6 a	Fernsehquiz (alle Geldbeträge)	1
6 b	Fernsehquiz (Geldbeträge mit Bedingung)	1
7 a	Schuhgröße (Berechnung)	2
7 b	Schuhgröße (Abschätzung)	2